

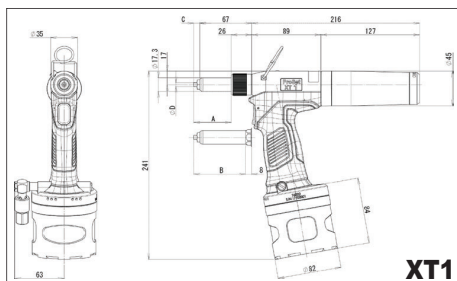
PNEUMATICKÉ NÝTOVAČKY



ProSet® XT1 - XT4 jsou hydro-pneumatické nýtovací přístroje navržené pro rychlou aplikaci trhacích nýtů.

Nýtovací přístroj je vybaven vakuovým systémem pro přidržení nýtů a bezporuchovou dopravu utržených nýtů do lapače trnu v každé poloze nýtovacího přístroje.

Sada příslušných náustků je součástí přístroje.



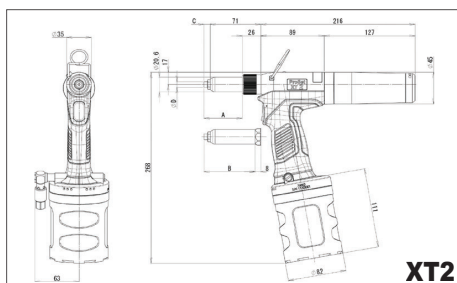
XT1

Technické parametry:

Tažná síla (při 5,5 bar):	6,5 kN
Pracovní síla (min/max):	5,0-7,0 bar
Tlak oleje (při 5,5 bar):	160 bar
Zdvih (min. zdvih pístu):	17,8 mm
Hmotnost (vč. Náustku a zajišť. šroubu):	1,17 kg
Hmotnost (bez adaptéru):	1,07 kg
Volný objem vzduchu (při 5,5 bar):	1,5 l
Doba cyklu (přibližně):	0,4 sec.
Hladina hluku (odchylka měření hluku: k=3db(A)):	77,95 dB (A)
Hodnota vibrací (odchylka měření vibrace: k=0,1m/s2):	<2,5 m/s2

Pracovní rozsah:

Trhací nýty	
z Al slitiny:	Ø 2,4 - 4,0 mm
z oceli a nerez:	Ø 2,4 - 4,0 mm



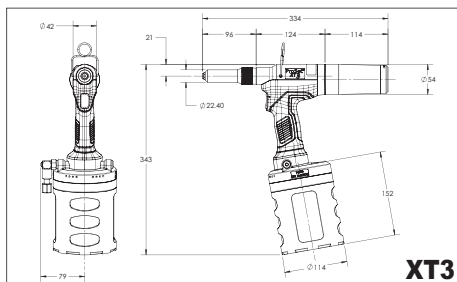
XT2

Technické parametry:

Tažná síla (při 5,5 bar):	8,9 kN
Pracovní síla (min/max):	5,0-7,0 bar
Tlak oleje (při 5,5 bar):	210 bar
Zdvih (min. zdvih pístu):	19,8 mm
Hmotnost (vč. Náustku a zajišť. šroubu):	1,26 kg
Hmotnost (bez adaptéru):	1,15 kg
Volný objem vzduchu (při 5,5 bar):	2,2 l
Doba cyklu (přibližně):	0,6 sec.
Hladina hluku (odchylka měření hluku: k=3db(A)):	77,1 dB (A)
Hodnota vibrací (odchylka měření vibrace: k=0,1m/s2):	<2,5 m/s2

Pracovní rozsah:

Trhací nýty	
z Al slitiny, oceli a nerez:	Ø 3,2 - 4,8 mm
MONOBOLT:	Ø 4,8 mm



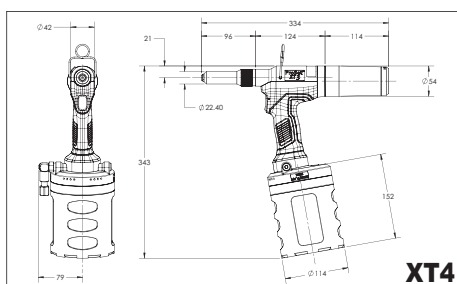
XT3

Technické parametry:

Tažná síla (při 5,5 bar):	17,0 kN
Pracovní síla (min/max):	5,0-7,0 bar
Tlak oleje (při 5,5 bar):	290 bar
Zdvih (min. zdvih pístu):	26 mm
Hmotnost (vč. Náustku a zajišť. šroubu):	2,14 kg
Hmotnost (bez adaptéru):	2,0 kg
Volný objem vzduchu (při 5,5 bar):	6,3 l
Doba cyklu (přibližně):	0,9 sec.
Hladina hluku (odchylka měření hluku: k=3db(A)):	78,4 dB (A)
Hodnota vibrací (odchylka měření vibrace: k=0,1m/s2):	<2,5 m/s2

Pracovní rozsah:

Standardní nýty AVIBULB,	
AVINOX, MONOBOLT:	Ø 6,0 - 6,4 mm
AVSEAL:	Ø 6,0 - 9,0 mm



XT4

Technické parametry:

Tažná síla (při 5,5 bar):	23,0 kN
Pracovní síla (min/max):	5,0-7,0 bar
Tlak oleje (při 5,5 bar):	395 bar
Zdvih (min. zdvih pístu):	18 mm
Hmotnost (vč. Náustku a zajišť. šroubu):	2,16 kg
Hmotnost (bez adaptéru):	2,0 kg
Volný objem vzduchu (při 5,5 bar):	6,3 l
Doba cyklu (přibližně):	1,0 sec.
Hladina hluku (odchylka měření hluku: k=3db(A)):	77,9 dB (A)
Hodnota vibrací (odchylka měření vibrace: k=0,1m/s2):	<2,5 m/s2

Pracovní rozsah:

Standardní nýty AVIBULB,	
AVINOX, HEMLOK:	Ø 6,0 - 6,4 mm
AVSEAL:	Ø 6,0-12,0 mm
AVTAINER:	Ø 10,0 mm

AUTOMATICKÝ PODAVAČ NÝTŮ

Pomocí automatického podavače nýtů POP® je na pracovišti druhá ruka k dispozici pro další práci, čímž se zvýší produktivita až o 40 %. Neexistují již žádné povalující se nýty nebo trny nýtů a ovládání je snadné a rychlé. Podavač lze použít s kombinací nářadí Proset XT1 nebo Proset XT2.



Technické údaje:

Model	Ø nýtu v mm	Kapacita bubnu*
RP4	3,2	1000 nýtů
RP5	4,0	600 nýtů
RP6	4,8	400 nýtů

Max. délka nýtu:	13,5 mm
Výška:	337 mm
Délka:	553 mm
Šířka:	223 mm
Hmotnost:	10,5 kg

Výkon:	až 1800 nýtů/hod.
Prac. tlak:	4,8 - 6,1 bar (suchý filtr. vzduch)
Vstupní napětí:	230 V/AC / 50-60 Hz

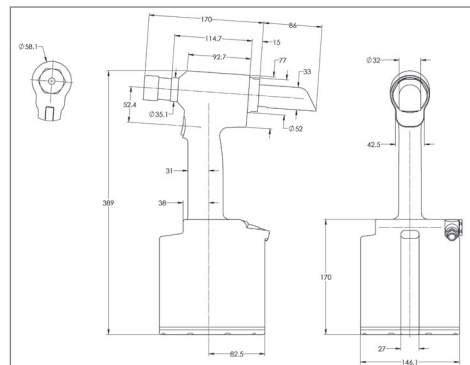
TYP 732



Pneumatická - hydraulická nýtovačka

Technické údaje:

Hmotnost : 4,9 kg
 Tažná síla : max. 44,0 kN
 Zdvih : 20 mm
 Pracovní tlak : 5,5-8,5 bar
 Spotřeba vzduchu : 15,6 - 24,1 l (volný vzduch/zdvih)
 Rychlost : 3 sec.
 Pracovní rozsah : Avdelok do Ø 10 mm
 všechny průměry MONOBOLT,
 AVBOLT, AVSEAL, MAXLOK
 a AVTAINER



TYP 7287



Technické údaje:

Pracovní rozsah -
 Avinox,
 Hemlok
 Monobolt
 Maxlok,
 Avdelok do Ø 10 mm,
 Avtainer, Avbolt do Ø 8 mm

Hmotnost - 40 kg
 Pohon - stlačený vzduch 5-7 bar

ENERGOPACK



Technické údaje:

Pracovní rozsah:
 Avseal,
 Infaloc,
 Maxlok,
 Avdelok,
 LD Avdelok,
 Avbolt

Hmotnost: 128 kg

Pohon - el. proud
 dle požadavku 110 V,
 220/230 V, 380 V, 525 V

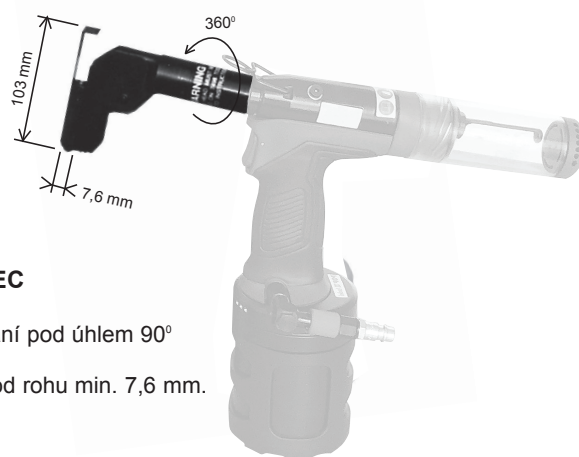
NÁSTAVCE PRO TĚŽKO PŘÍSTUPNÁ MÍSTA



VYSAZOVACÍ NÁSTAVEC PŘÍMÝ

TYP 7345

Pro nýťování v rozích.
Osa nýtu od rohu: min. 6,4 mm.



ÚHLOVÝ NÁSTAVEC TYP 7346

Pro nýťování pod úhlem 90°
a v rozích.
Osa nýtu od rohu min. 7,6 mm.