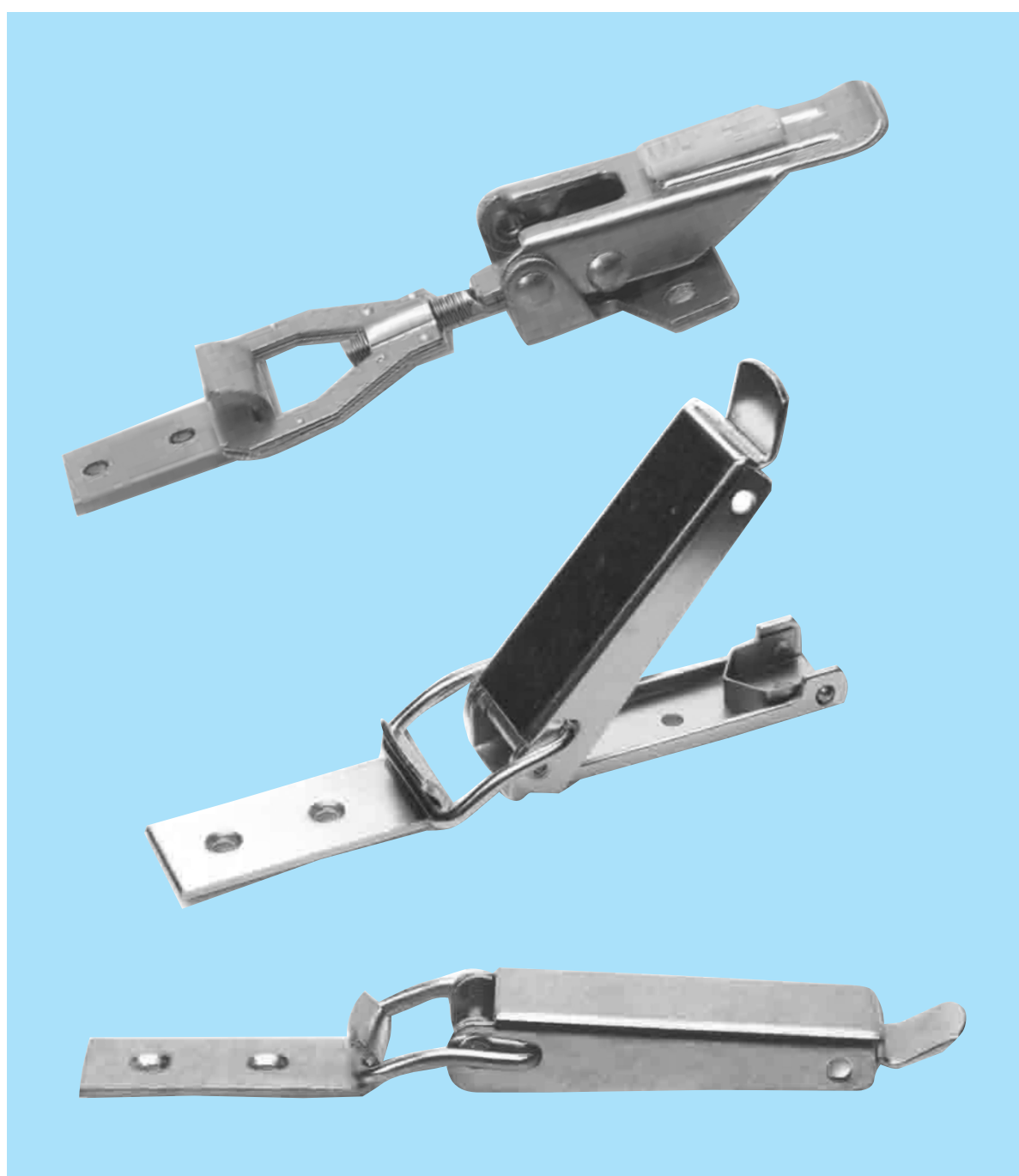


Tažné uzávěry PRO PRŮMYSLOVÁ ZAŘÍZENÍ



OBSAH

Tažné uzávěry	str. 1-11
Speciální tažné uzávěry	str. 12-14
Protikusy	str. 15-16

Rozdělení tažných uzávěrů

1. Tažné uzávěry - tuhé
2. Tažné uzávěry - pružné
3. Tažné uzávěry - seřiditelné
3. Tažné uzávěry - s pojistkou
4. Tažné uzávěry - s vestavěným zámkem
5. Tažné uzávěry - s okem na visací zámek
6. Tažné uzávěry speciální

Materiálové provedení a povrchové úpravy:

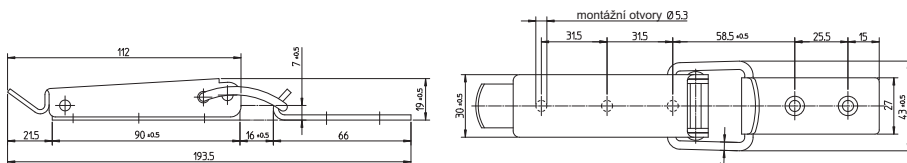
Materiál	Povrchová úprava	Kód
ocel	bez povrch ochrany	00
ocel	poniklováno	01
ocel	mosazná povrch. vrstva	02
ocel	pochromováno	03
ocel	pozinkováno	04
ocel	bronzová povrch. vrstva	05
ocel	pozinkováno + černý lak nanášený kataforézou	06
ocel	černý lak	08
nerez ocel (AISI 304)	leštěný povrch	30

Uzávěry z nerezů mohou vykazovat lehký magnetismus. Jedná se o vlastnost materiálu a odolnost proti korozi tím není snížena.

Změny parametrů v důsledku technického vývoje a úprav sortimentu vyhrazeny.

Tažný uzávěr

typ 2.00.00



Materiál a povrch:

ocel bez povrch. ochrany, ocel poniklovaná,
ocel pozinkovaná, nerezová ocel

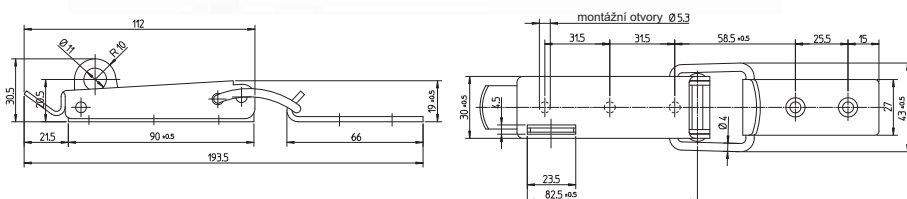
Max. provozní zatížení: 2000 N

Max. pevnost: 4000 N

Balení: 25 ks

Tažný uzávěr - s okem pro visací zámek

typ 2.00.01



Materiál a povrch:

ocel bez povrch. ochrany, ocel poniklovaná,
ocel pozinkovaná, nerezová ocel

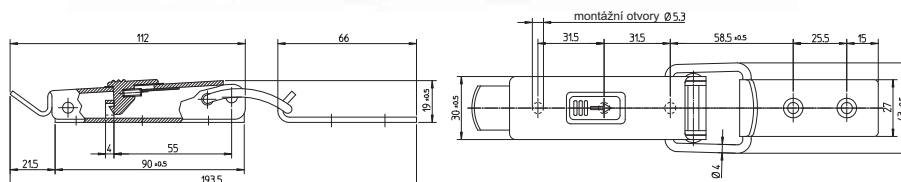
Max. provozní zatížení: 2000 N

Max. pevnost: 4000 N

Balení: 25 ks

Tažný uzávěr - s posuvnou pojistkou

typ 2.00.02



Materiál a povrch:

ocel poniklovaná, nerezová ocel

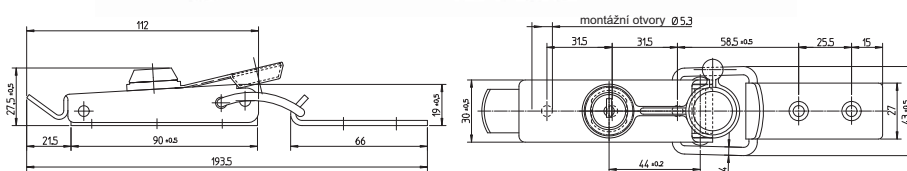
Max. provozní zatížení: 2000 N

Max. pevnost: 4000 N

Balení: 25 ks

Tažný uzávěr - uzamykatelný na klíč

typ 2.00.03



Materiál a povrch:

ocel pozinkovaná
a černě lakováno katarforézou

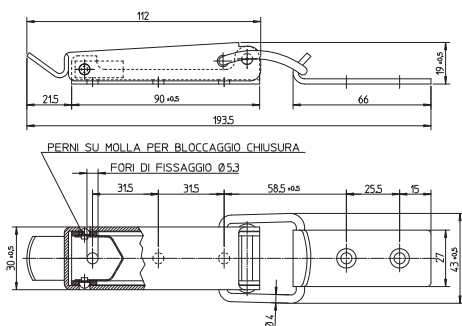
Max. provozní zatížení: 2000 N

Max. pevnost: 4000 N

Balení: 15 ks

Min. objednávk. množství: 1000 ks

Tažný uzávěr - s pružinovou západkou



typ 2.00.40

Materiál a povrch:

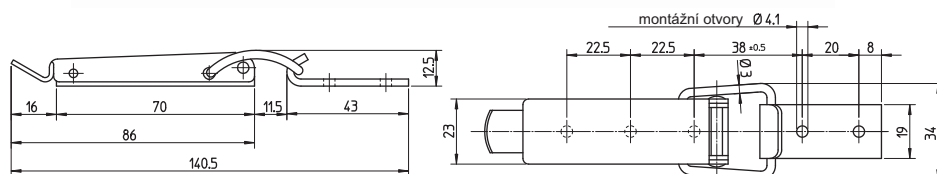
ocel ponikovaná, ocel pozinkovaná, nerezová ocel

Max. provozní zatížení: 2000 N

Max. pevnost: 4000 N

Balení: 25 ks

Tažný uzávěr



typ 2.01.00

Materiál a povrch:

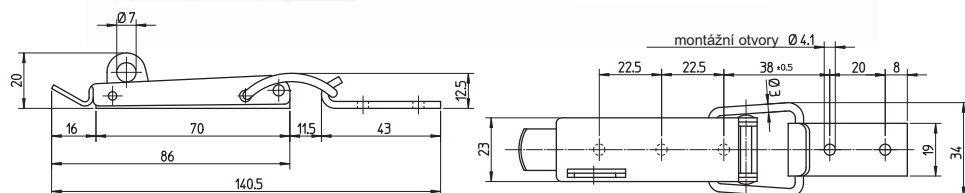
ocel bez povrch. ochrany, ocel poniklovaná, ocel pozinkovaná, nerezová ocel

Max. provozní zatížení: 1500 N

Max. pevnost: 3000 N

Balení: 50 ks

Tažný uzávěr - s okem pro visací zámek



typ 2.01.01

Materiál a povrch:

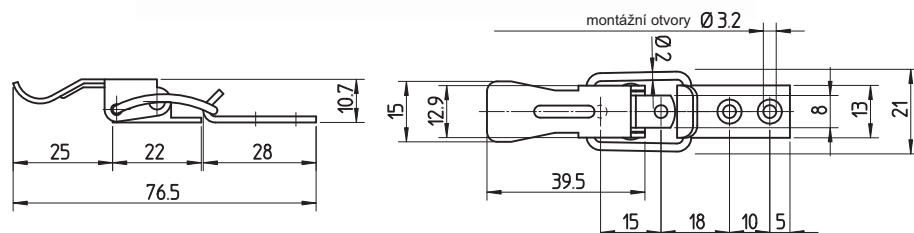
ocel bez povrch. ochrany, ocel poniklovaná, ocel pozinkovaná, nerezová ocel

Max. provozní zatížení: 1500 N

Max. pevnost: 3000 N

Balení: 50 ks

Tažný uzávěr



typ 2.02.00

Materiál a povrch:

Ocel bez povrch. ochrany, ocel poniklovaná, ocel pozinkovaná, nerezová ocel

Max. provozní zatížení: 400 N

Max. pevnost: 1000 N

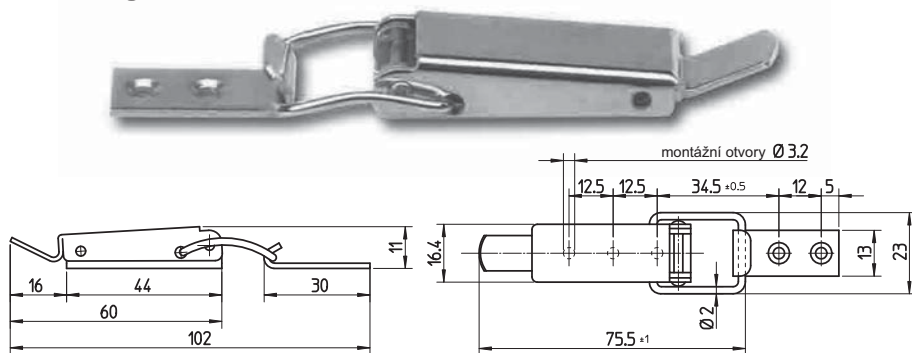
Balení: 200 ks

typ 2.02.00
(bez vyobrazení)

Jako 2.02.00 ale bez montážních otvorů.

Ocel bez povrch. ochrany nebo nerezová ocel.

Tažný uzávěr



typ 2.03.00

Materiál a povrch:

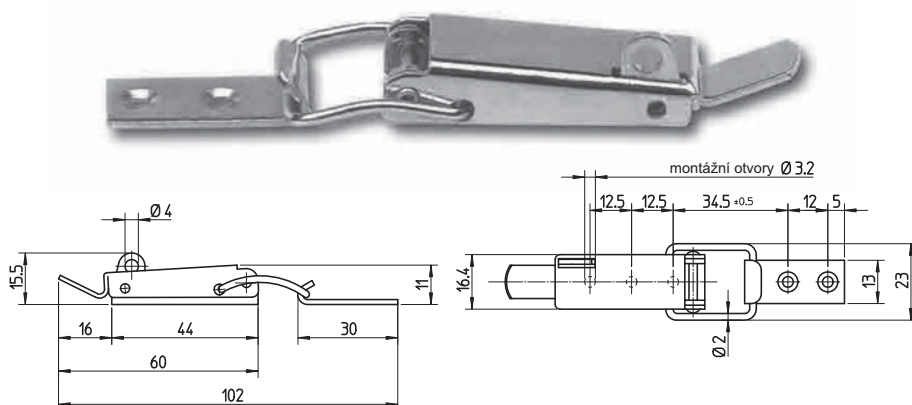
ocel bez povrch. ochrany, ocel poniklovaná,
ocel pozinkovaná, nerezová ocel

Max. provozní zatížení: 550 N

Max. pevnost: ocelové 1500 N
nerezové 200 N

Balení: 150 ks

Tažný uzávěr - s okem pro visací zámek



typ 2.03.01

Materiál a povrch:

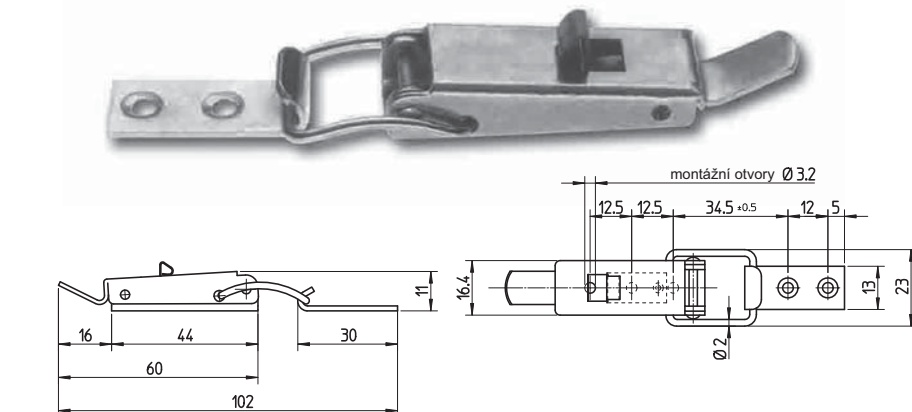
ocel bez povrch. ochrany, ocel poniklovaná,
ocel pozinkovaná, nerezová ocel

Max. provozní zatížení: 550 N

Max. pevnost: ocelové 1500 N
nerezové 200 N

Balení: 150 ks

Tažný uzávěr - s tlačnou pojistkou



typ 2.03.02

Materiál a povrch:

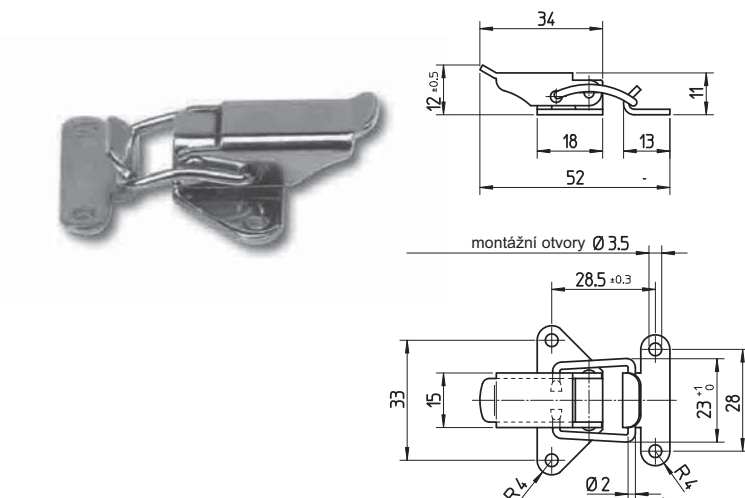
ocel bez povrch. ochrany, ocel poniklovaná,
ocel pozinkovaná, nerezová ocel

Max. provozní zatížení: 550 N

Max. pevnost: ocelové 1500 N
nerezové 200 N

Balení: 150 ks

Tažný uzávěr



typ 2.04.00

Materiál a povrch:

ocel bez povrch. ochrany,
ocel poniklovaná,
ocel pozinkovaná,
nerezová ocel

Max. provozní zatížení: 550 N

Max. pevnost: 1500 N

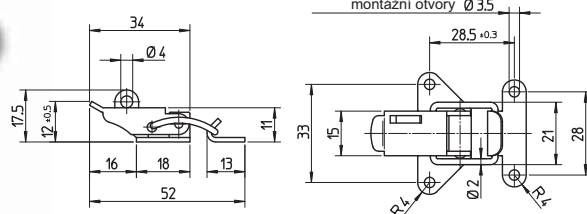
Balení: 200 ks

typ 2.04.10
(bez vyobrazení)

Jako 2.04.00,
ale bez montážních otvorů.
ocel bez povrch. ochrany.

Balení: 5000 ks

Tažný uzávěr - s okem pro visací zámek



typ 2.04.01

Materiál a povrch:

ocel bez povrch. ochrany, ocel poniklovaná, ocel pozinkovaná

Max. provozní zatížení: 550 N

Max. pevnost: 1500 N

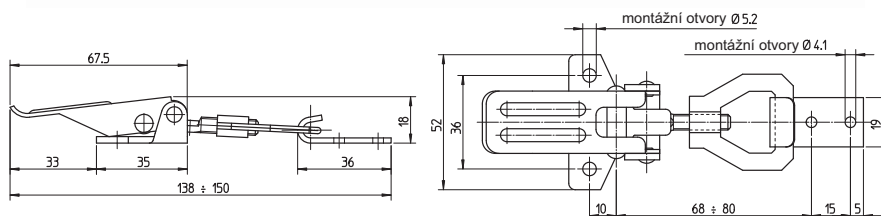
Balení: 200 ks

typ 2.04.11 (bez vyobrazení)

Jako 2.04.00 ale bez montážních otvorů.
ocel bez povrch. ochrany.

Balení: 5000 ks

Tažný uzávěr - seřiditelný



typ 2.05.00

Materiál a povrch:

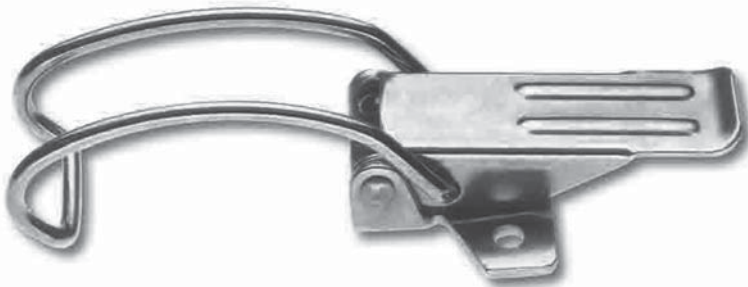
ocel bez povrch. ochrany, ocel poniklovaná, ocel pozinkovaná, nerezová ocel

Max. provozní zatížení: 1100 N

Max. pevnost: 2500 N

Balení: 25 ks

Tažný uzávěr - pružný



typ 2.05/621

Materiál a povrch:

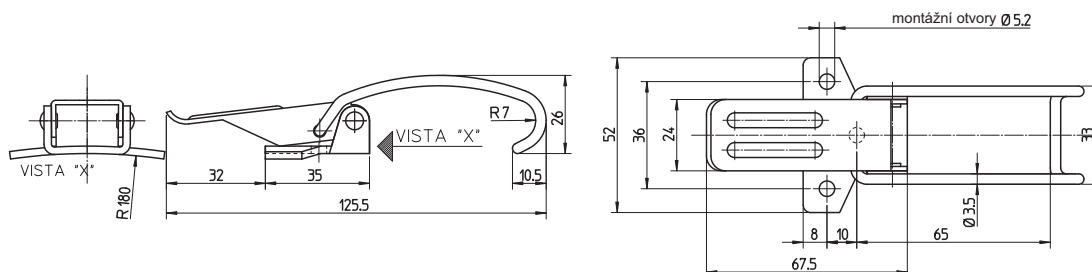
ocel pozinkovaná, nerezová ocel

Max. provozní zatížení: 200 N

Max. pevnost: 1000 N

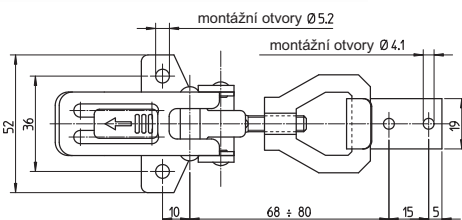
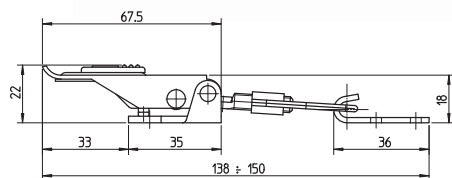
Balení: 200 ks

* nerezové provedení,
minimální objednávkové množství 10 000 ks



Tažný uzávěr - seřiditelný

typ 2.05.02



Materiál a povrch:

ocel poniklovaná, nerezová ocel

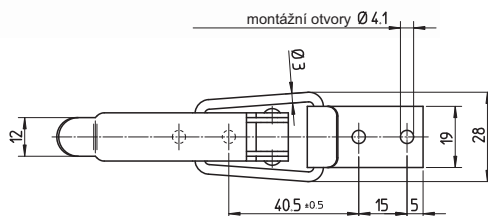
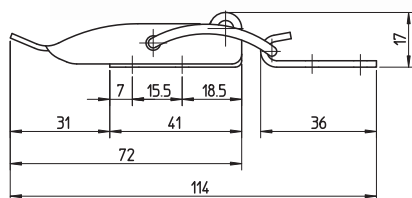
Max. provozní zatížení: 1100 N

Max. pevnost: 2500 N

Balení: 25 ks

Tažný uzávěr

typ 2.06.00



Materiál a povrch:

ocel bez povrch. ochrany, ocel poniklovaná,
ocel pozinkovaná, nerezová ocel

Max. provozní zatížení: 1000 N

Max. pevnost: 2500 N

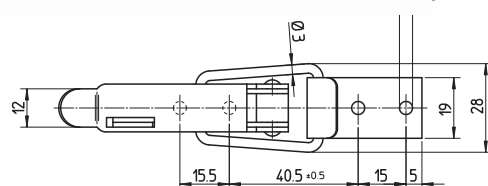
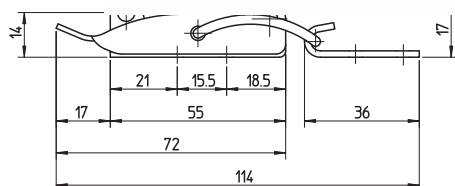
Balení: 50 ks

Tažný uzávěr - s okem pro visací zámek

typ 2.06.01



N°1 FORO Ø55



Materiál a povrch:

ocel bez povrch. ochrany, ocel poniklovaná,
ocel pozinkovaná, nerezová ocel

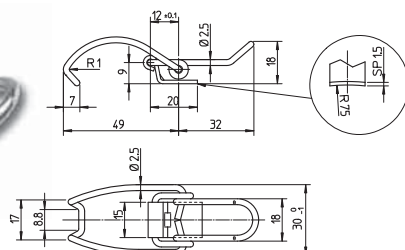
Max. provozní: 1000 N

Max. pevnost: 2500 N

Balení: 50 ks

Tažný uzávěr - pružný

typ 2.07.00



Materiál a povrch:

ocel pozinkovaná, nerezová ocel*

Max. provozní zatížení: 300 N

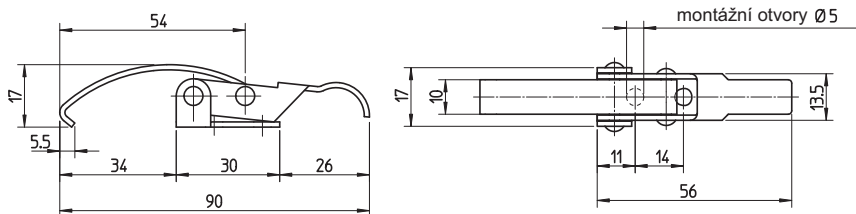
Max. pevnost: 600 N

Balení: 1000 ks

* nerezové provedení,
minimální objednávková množství 10 000 ks

Některé rozměry neplatí pro nerezové provedení.
Rozměry nerezového provedení na dotaz.

Tažný uzávěr - pružný



typ 2.08.00

Materiál a povrch:

ocel bez povrch. ochrany, ocel ponikovaná,
ocel pozinkovaná, nerezová ocel

Max. provozní zatížení: 500 N

Max. pevnost: 900 N

Balení: 100 ks

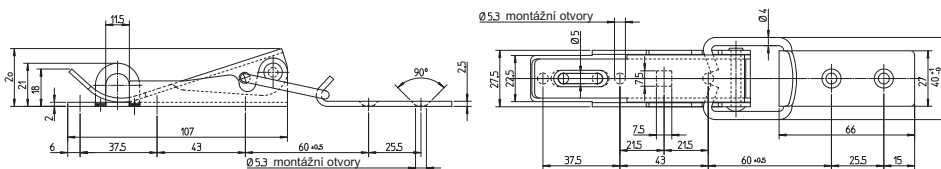
typ 2.08.10 (bez vyobrazení)

Materiál a povrch:

ocel bez povrch. ochrany, ocel ponikovaná,
ocel pozinkovaná, nerezová ocel

Balení: 1000 ks

Tažný uzávěr - s okem pro visací zámek



typ 2.09.01

Materiál a povrch:

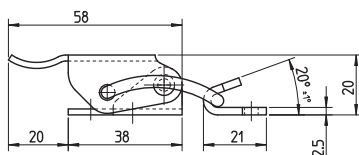
ocel pozinkovaná

Max. provozní zatížení: 2000 N

Max. pevnost: 3500 N

Balení: 25 ks

Tažný uzávěr



typ 2.10.00

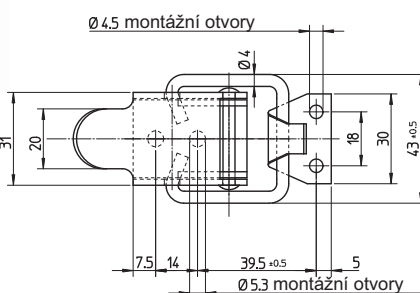
Materiál a povrch:

ocel pozinkovaná

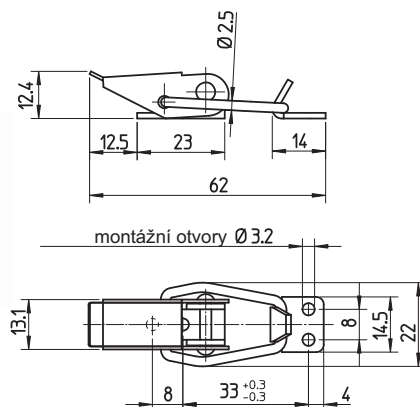
Max. provozní zatížení: 1500 N

Max. pevnost: 3000 N

Balení: 50 ks



Tažný uzávěr



typ 2.17.00

Materiál a povrch:

ocel pozinkovaná

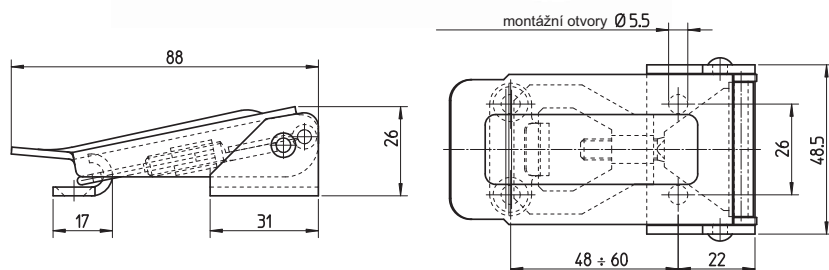
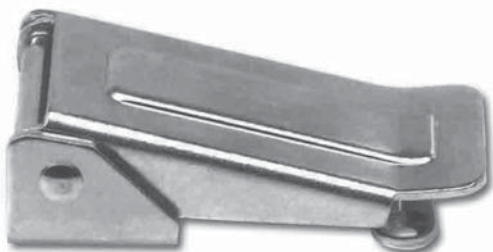
Max. provozní zatížení: 400 N

Max. pevnost: 1000 N

Balení: 200 ks

Tažný uzávěr - seřiditelný

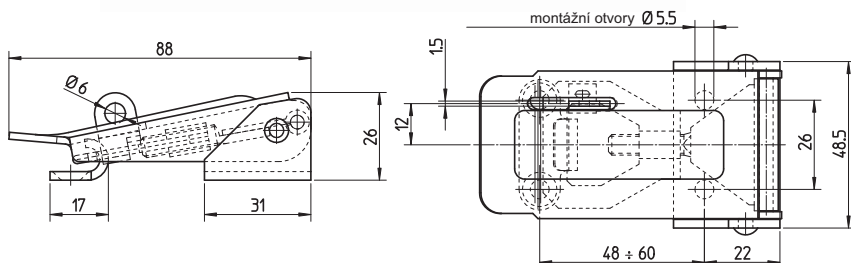
typ 2.18.00



Materiál a povrch:
ocel pozinkovaná, nerezová ocel
Max. provozní zatížení: 1500 N
Max. pevnost: 3000 N
Balení: 25 ks

Tažný uzávěr - seřiditelný - s okem pro visací zámek

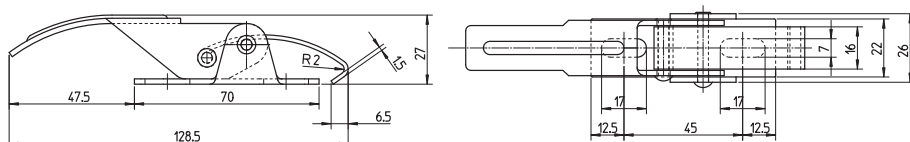
typ 2.18.01



Materiál a povrch:
ocel pozinkovaná
Max. provozní zatížení: 1500 N
Max. pevnost: 3000 N
Balení: 25 ks

Tažný uzávěr - s hákem z nerezové oceli

typ 2.19.00



Materiál a povrch:
ocel pozinkovaná
Max. provozní zatížení: 1500 N
Max. pevnost: 3000 N
Balení: 25 ks

Tažný uzávěr - s obručí z ocelového pásu tl. 0,5 mm (pro průměr dle poptávky)

typ 2.22.00

Materiál a povrch:

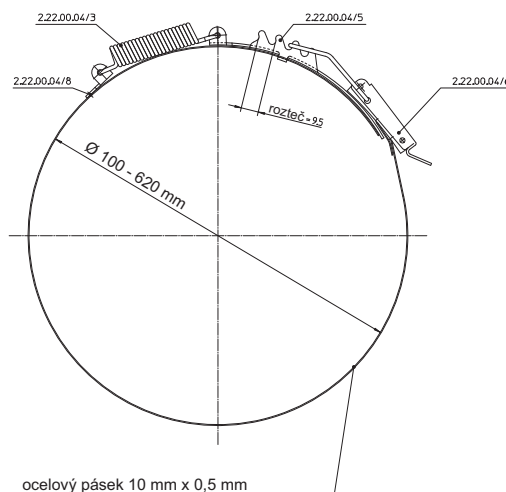
ocel pozinkovaná

Max. provozní zatížení: 200 N

Balení: 25 ks

Min. objednávk. množství:

200 - 1000 ks (dle požad. průměru)



Tažný uzávěr - seřiditelný

typ 2.30.00

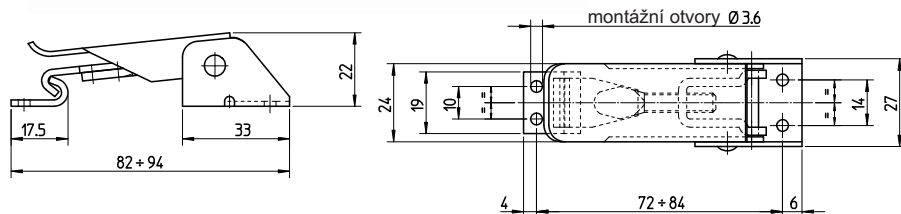
Materiál a povrch:

ocel poniklovaná, ocel pozinkovaná

Max. provozní zatížení: 1000 N

Max. pevnost: 2000 N

Balení: 50 ks



Tažný uzávěr - s tlačnou pojistkou

typ 2.30.02

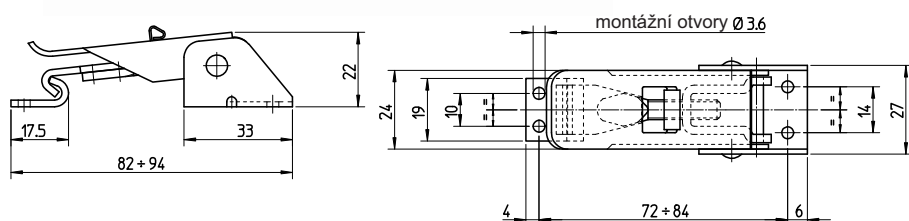
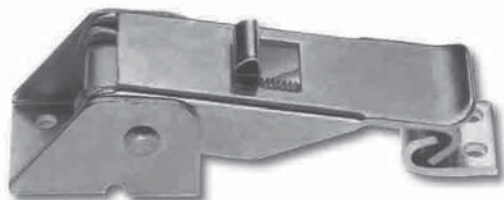
Materiál a povrch:

ocel pozinkovaná

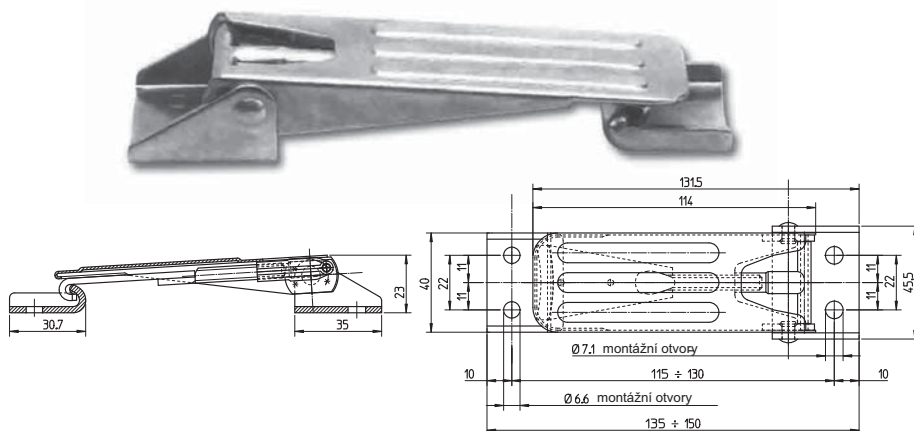
Max. provozní zatížení: 1000 N

Max. pevnost: 2000 N

Balení: 50 ks



Tažný uzávěr - seřiditelný



typ **2.40.00**

Materiál a povrch:

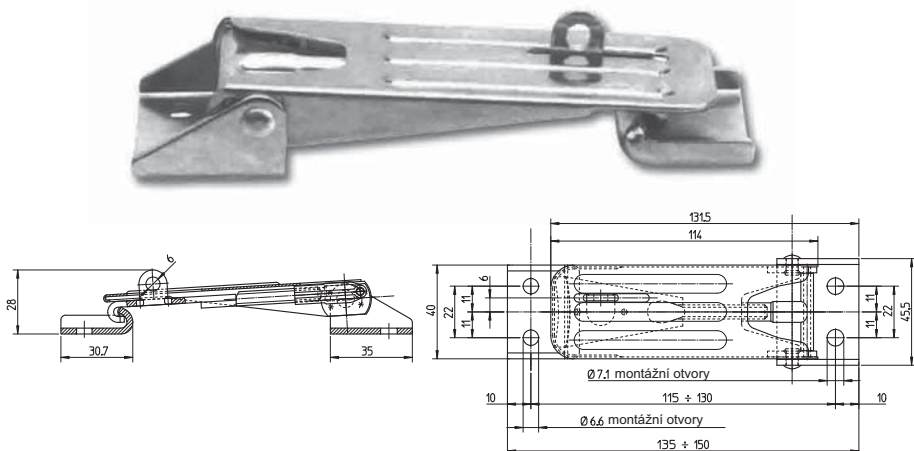
ocel pozinkovaná

Max. provozní zatížení: 2000 N

Max. pevnost: 4000 N

Balení: 25 ks

Tažný uzávěr - seřiditelný - s okem pro visací zámek



typ **2.40.01**

Materiál a povrch:

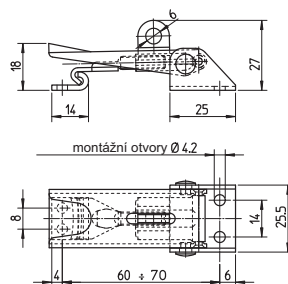
ocel pozinkovaná

Max. provozní zatížení: 2000 N

Max. pevnost: 4000 N

Balení: 25 ks

Tažný uzávěr - seřiditelný



typ **2.41.00**

Materiál a povrch:

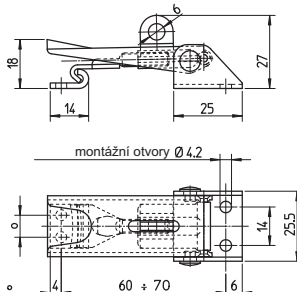
ocel pozinkovaná, nerezová ocel

Max. provozní zatížení: 1000 N

Max. pevnost: 1400 N

Balení: 100 ks

Tažný uzávěr - seřiditelný - s okem pro visací zámek



typ **2.41.01**

Materiál a povrch:

ocel pozinkovaná, nerezová ocel

Max. provozní zatížení: 1000 N

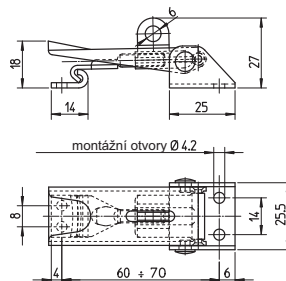
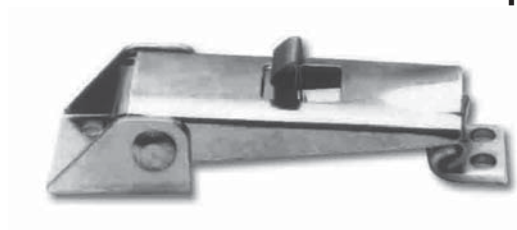
Max. pevnost: 1400 N

Balení: 100 ks

Tažný uzávěr - seřiditelný - s tlačnou pojistkou

typ 2.41.02

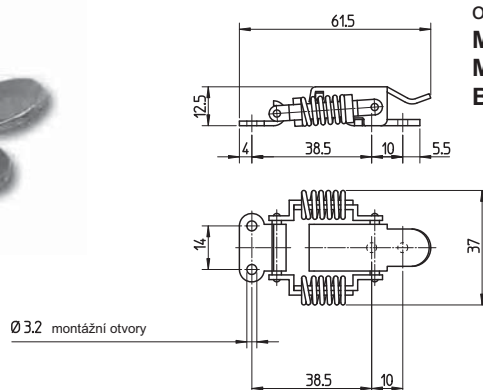
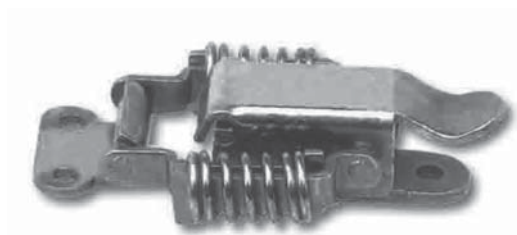
Materiál a povrch:
ocel pozinkovaná, nerezová ocel
Max. provozní zatížení: 1000 N
Max. pevnost: 1400 N
Balení: 100 ks



Tažný uzávěr - seřiditelný - s pružinovým kompenzátořem

typ 2.42.00

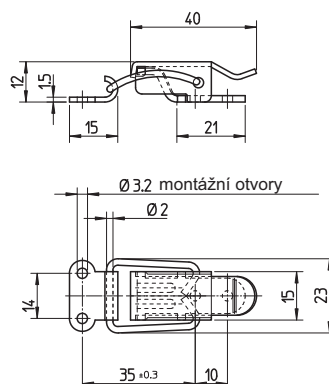
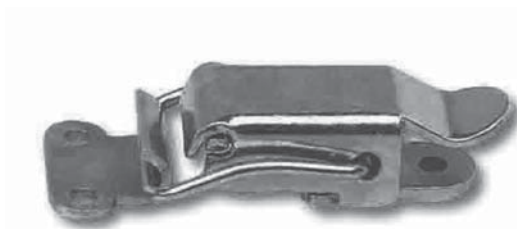
Materiál a povrch:
ocel pozinkovaná, nerezová ocel
Max. provozní zatížení: 500 N
Max. pevnost: 1500 N
Balení: 100 ks



Tažný uzávěr

typ 2.43.00

Materiál a povrch:
ocel pozinkovaná, nerezová ocel
Max. provozní zatížení: 550 N
Max. pevnost: 1500 N
Balení: 100 ks*

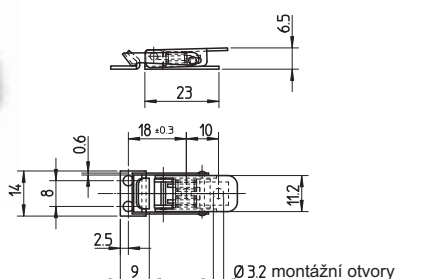


* provedení bez montážních otvorů
min. objednávkové množství 5000 ks

Tažný uzávěr - pružný - s pružinovým kompenzátořem

typ 2.44.00

Materiál a povrch:
ocel pozinkovaná
Max. provozní zatížení: 150 N
Max. pevnost: 300 N
Balení: 200 ks



Tažný uzávěr - seřiditelný

typ 2.45.00

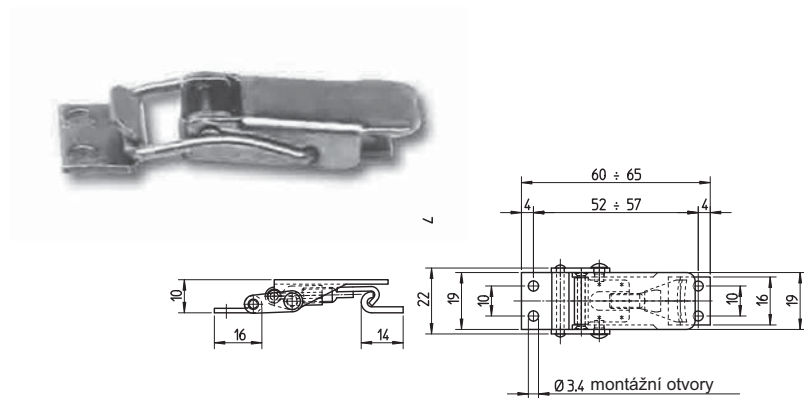
Materiál a povrch:

ocel pozinkovaná

Max. provozní zatížení: 150 N

Max. pevnost: 300 N

Balení: 200 ks



Tažný uzávěr - seřiditelný

typ 2.46.00

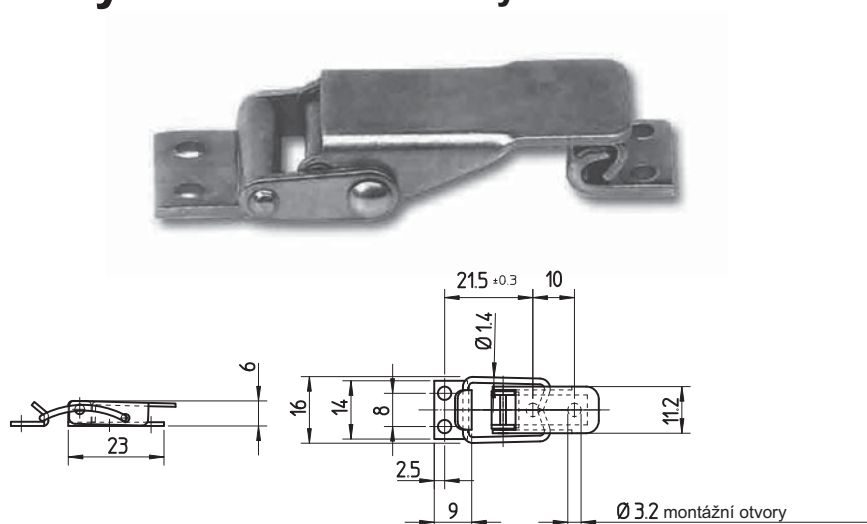
Materiál a povrch:

ocel pozinkovaná

Max. provozní zatížení: 750 N

Max. pevnost: 1500 N

Balení: 100 ks



Tažný uzávěr

typ 2.52.00

Materiál a povrch:

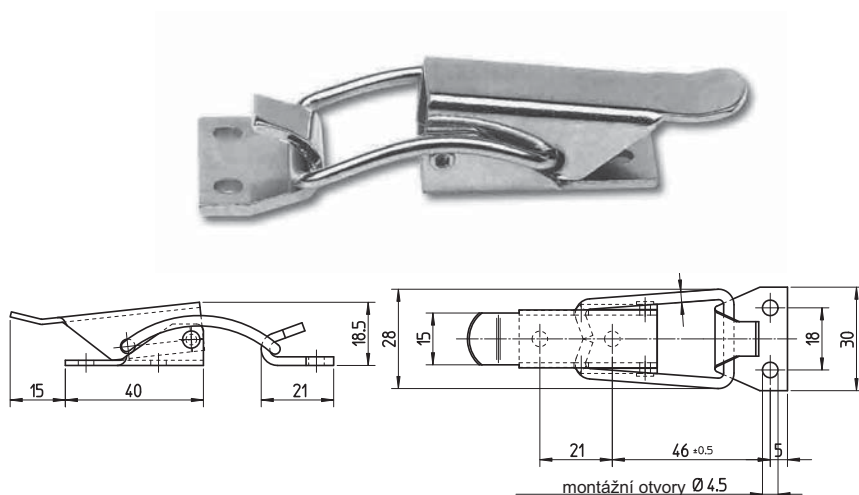
ocel pozinkovaná,

ocel s bronzovým povrchem

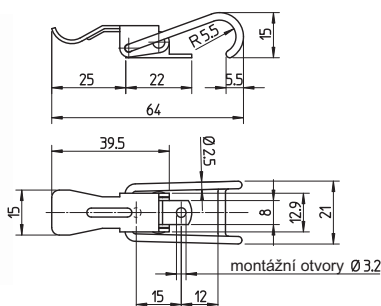
Max. provozní zatížení: 1000 N

Max. pevnost: 2500 N

Balení: 50 ks



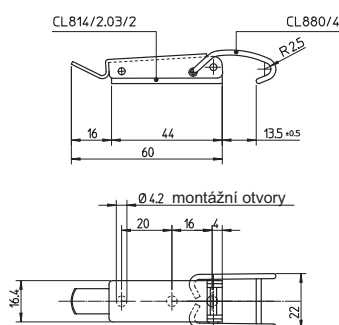
Příklady speciálních tažných uzávěrů (na poptávku)



typ CL 461/202

Odpovídající protikusy:
2.03.00, 2.04.00, 2.17.00, 2.43.00

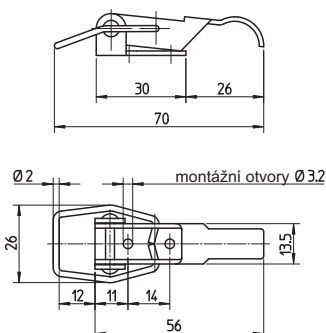
Materiál a povrch:
ocel pozinkovaná, nerezová ocel
Min. objednávkové množství
nerezová ocel 10.000 ks,
ocel pozinkovaná 5.000 ks



typ CL 880/203

Odpovídající protikusy:
2.17.00

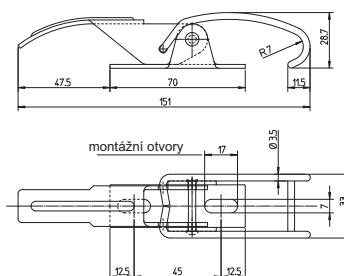
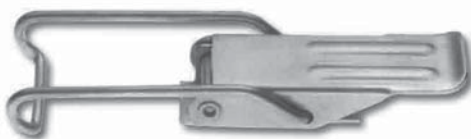
Materiál a povrch:
ocel pozinkovaná
Min. objednávkové množství
10.000 ks



typ CL 832/2.08

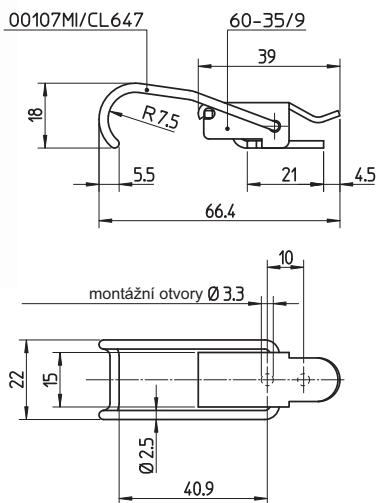
Odpovídající protikusy:
2.02.00, 2.03.00, 2.04.00, 2.43.00

Materiál a povrch:
ocel pozinkovaná
Min. objednávkové množství
(na objednávku)



typ CL 621/219

Materiál a povrch:
ocel pozinkovaná
Min. objednávkové množství
2.000 ks

**typ CL 647/243**

Odpovídající protikusy:

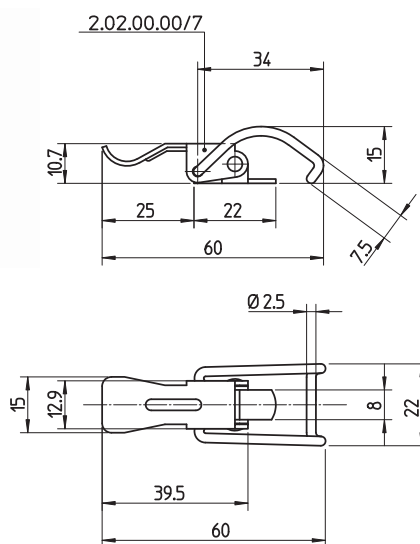
2.03.00, 2.04.00, 2.17.00, 2.43.00

Materiál a povrch:

ocel pozinkovaná, nerezová ocel

Min. objednací množství

nerezová ocel 10.000 ks,
ocel pozinkovaná 5.000 ks

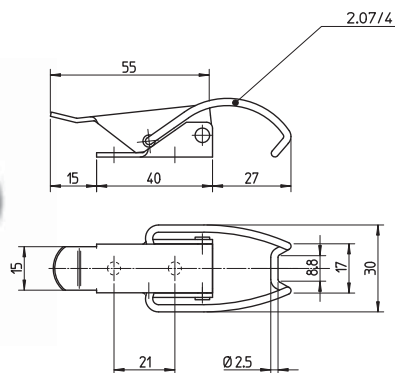


typ CL 560/2.02.10

Materiál a povrch:

ocel bez povrch. ochrany,
bez montážních otvorů

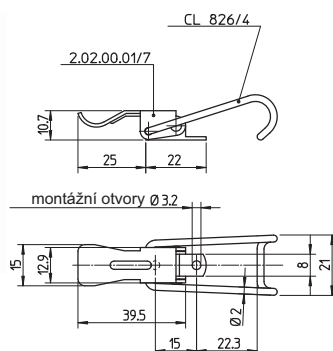
Min. objednáci množství
10.000 ks

**typ CL 858/2.52**

Materiál a povrch:

ocel bez povrch. ochrany

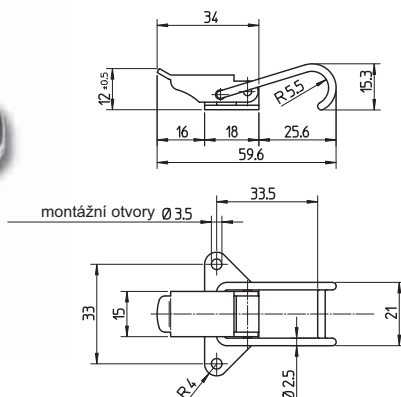
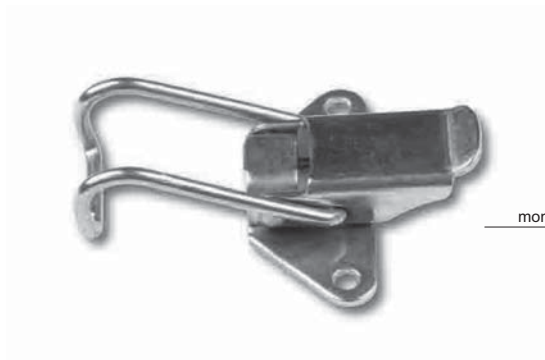
Min. objednáci množství
5.000 ks

**typ CL 826/202**

Materiál a povrch:

ocel poniklovaná

Min. objednáací množství
10.000 ks



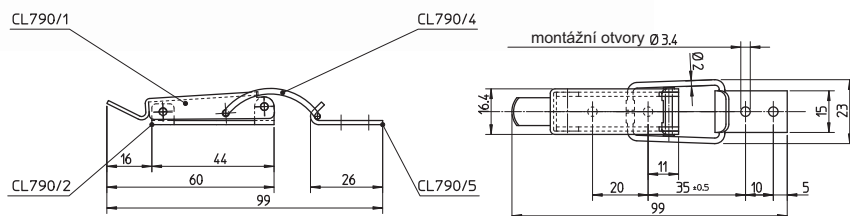
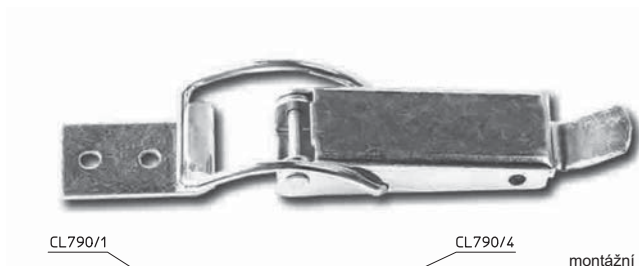
typ CL 461/204

Materiál a povrch:

ocel pozinkovaná, nerezová ocel

Min. objednáací množství

10.000 ks



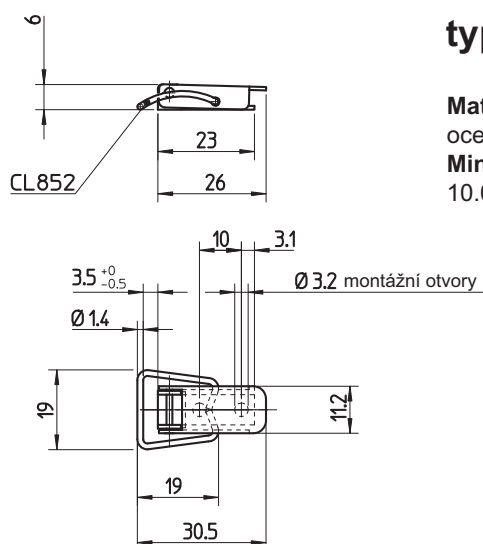
typ CL 790/2.03.00

Materiál a povrch:

ocel pozinkovaná, nerezová ocel

Min. objednáací množství

10.000 ks



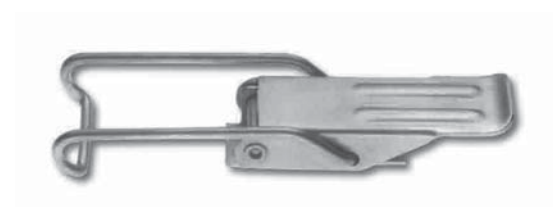
typ CL 852/2.45

Materiál a povrch:

ocel pozinkovaná

Min. objednáací množství

10.000 ks



typ CL 634/205

Odpovídající protikusy:

2.01.00,

Materiál a povrch:

ocel pozinkovaná, nerezová ocel

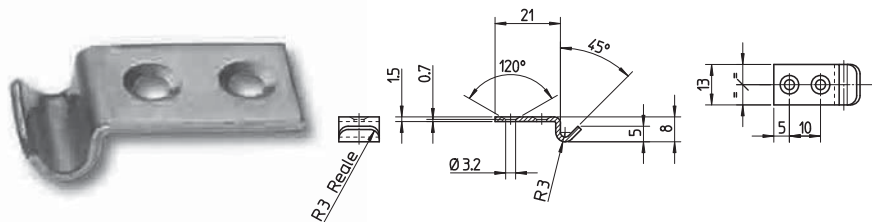
Min. objednáací množství

nerezová ocel 10.000 ks,

ocel pozinkovaná 5.000 ks

Speciální protikusy (na poptávku)

typ CL 590



Určeno pro uzávěry typu:

2.02.00, 2.03.00, 2.04.00

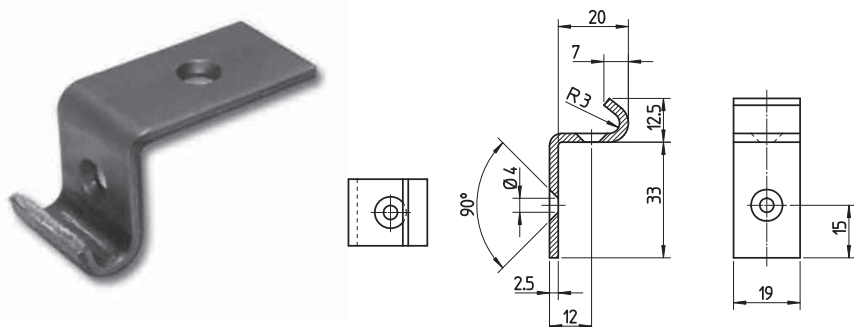
Materiál a povrch:

ocel bez povrch. ochrany,
ocel pozinkovaná

Min. objednáací množství

ocel bez povrchové ochrany 5.000 ks
ocel pozinkovaná 10.000 ks

typ CL 795



Určeno pro uzávěry typu:

2.01.00, 2.05.00, 2.06.00, 2.52.00

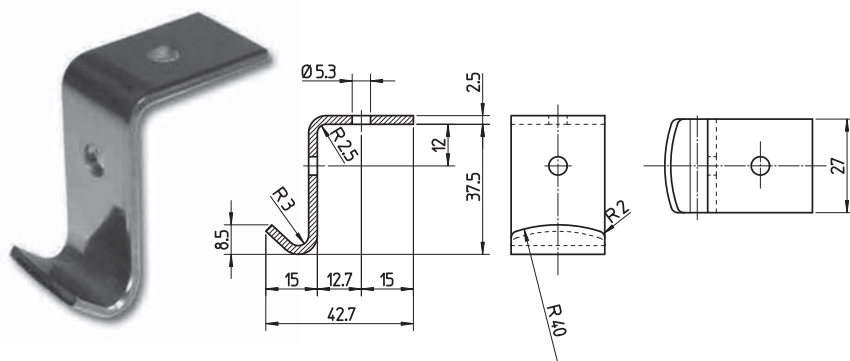
Materiál a povrch:

ocel bez povrch. ochrany,
ocel poniklovaná,
ocel pozinkovaná

Min. objednáací množství

5.000 ks

typ CL 708



Určeno pro uzávěry typu:

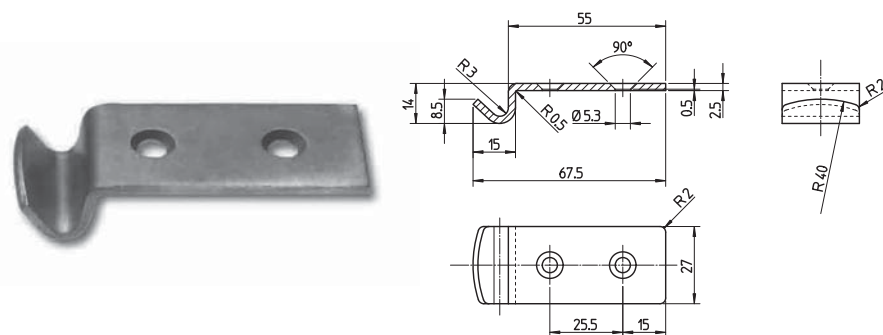
2.00.00, 2.09.01, 2.10.00

Materiál a povrch:

ocel pozinkovaná, nerezová ocel

Min. objednáací množství

2.500 ks



typ CL 709

Určeno pro uzávěry typu:

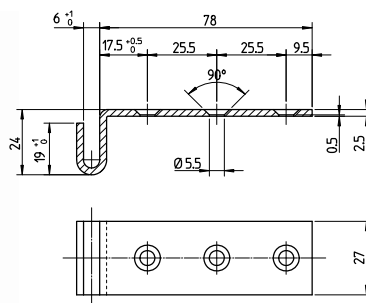
2.00.00, 2.09.01, 2.10.00

Materiál a povrch:

ocel poniklovaná,
ocel pozinkovaná,
nerezová ocel

Min. objednáací množství

1.000 ks



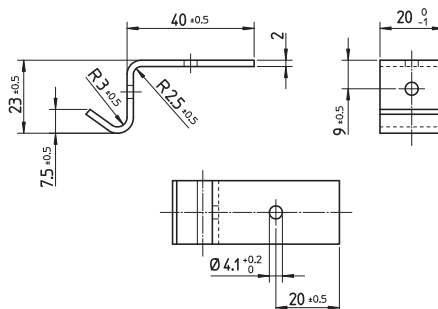
typ CL 722

Určeno pro uzávěry typu:

2.00.00, 2.09.01, 2.10.00

Materiál a povrch:

ocel pozinkovaná



typ CL 783

Určeno pro uzávěry typu:

2.01.00, 2.05.00, 2.06.00, 2.52.00

Materiál a povrch:

Ocel pozinkovaná, nerezová ocel

Min. objednáací množství

5 000 ks



typ CL 654

Určeno pro uzávěry typu:

2.02.00, 2.03.00, 2.04.00, 2.43.00

Materiál a povrch:

ocel bez povrch. ochrany,

ocel poniklovaná,

ocel pozinkovaná

Min. objednáací množství

10.000 ks



typ CL 756/2.02.10

Určeno pro uzávěry typu:

2.02.00, 2.03.00, 2.04.00, 2.43.00

Materiál a povrch:

ocel bez povrch. ochrany,

bez montážních otvorů

Min. objednáací množství

10 000 ks

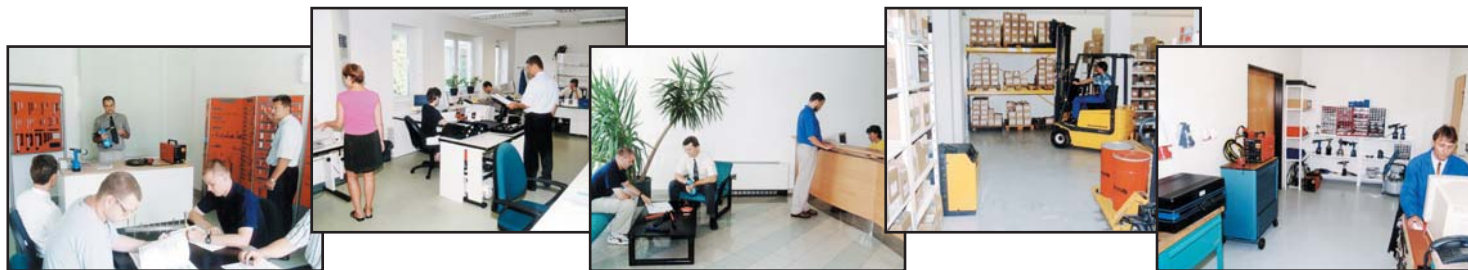
Poznámky:

Naše specializované katalogy



engineering
spol. s r. o.

KVALITA • VÝKON • SERVIS • PORADENSTVÍ



Příjemné prostředí • Výkonný kolektiv • Vysoká odborná úroveň pracovníků • Školení, předváděcí akce • Skladové zásoby pro rychlé vyřízení požadavků • Pružný servis



engineering
spol. s r. o.

**NÝTOVACÍ TECHNIKA
A UPEVŇOVACÍ PRVKY**

Jak nás najdete ?...

Sídlo firmy:
Brno-Černovice

Faměrovo nám. 32, PSČ 618 00

tel.: 548 422 251, fax: 548 422 250

e-mail: prodej@arcus.cz, www.arcus.cz

- Snadný příjezd z jakéhokoliv směru
- Bezproblémové parkování osobních i nákladních vozidel
- Příjezd možný až ke skladu, K dispozici vysokozdvizný vozík
- Příjemné, moderní prostředí

Pobočka v SR:

971 01 PRIEVIDZA - SK

Nadjazdová 2768/2k

(vjezd vedle čerpací stanice LUKOIL)

tel.: 00421 - 46 54 20 331

00421 - 46 54 20 287

fax: 00421 - 46 54 25 065

e-mail: arcus.sk@arcus.sk

www.arcus.sk

