

# Speciální spojovací prvky

**MATICE V KLECI**



**ŠROUBY V KLECI**



**MATICE V KLECI  
KRUHOVÉ**



**ZALISOVACÍ MATICE**



**PŘIVAŘOVACÍ MATICE**



DIN 929

DIN 928

**PŘIVAŘOVACÍ ŠROUBY  
BRADAVKOVÉ**



**PŘIVAŘOVACÍ MATICE  
BRADAVKOVÉ**

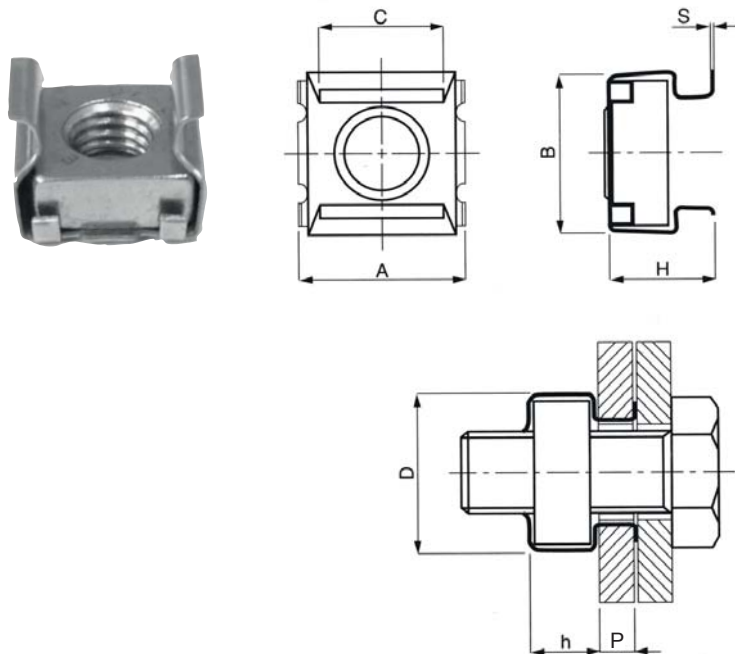


**DISTANČNÍ SLOUPKY  
PŘINÝTOVACÍ**



**TRUBKOVÉ NÝTY DIN 7340**





Kód materiálu	Materiál	
	matic	klec
1	ocel (pozinkováno)	ocel (pozinkováno)
2	ocel (pozinkováno)	nerez
3*	nerez	ocel (pozinkováno)
4	nerez	nerez

\* Na zvláštní poptávku

Závít	P Tloušťka plechu	H ± 0,3	h ± 0,3	A ± 0,6	B ± 0,5	C ± 0,2	D ± 0,3	S + 0,05 - 0,1	Rozměr otvoru	Objednací číslo ( _ zde dosadíte kód materiálu)
M 3	0.3 - 0.9	5.2	3.6	9.3	8.8	4.8	9.7	0.3	5.3 x 5.3	MK_ -3-5309
	1.0 - 1.6	5.9	3.6	9.3	8.8	4.8	9.7	0.3	5.3 x 5.3	MK_ -3-5316
	1.7 - 2.3	6.6	3.6	9.3	8.8	4.8	9.7	0.3	5.3 x 5.3	MK_ -3-5323
	2.4 - 3.1	7.4	3.6	9.3	8.8	4.8	9.7	0.3	5.3 x 5.3	MK_ -3-5331
	0.7 - 1.6	7.2	5.0	10.5	10.0	6.5	10.3	0.45	6.7 x 6.7	MK_ -3-6716
M 4	0.3 - 0.9	5.2	3.6	9.3	8.8	4.8	9.7	0.3	5.3 x 5.3	MK_ -4-5309
	1.0 - 1.6	5.9	3.6	9.3	8.8	4.8	9.7	0.3	5.3 x 5.3	MK_ -4-5316
	1.7 - 2.3	6.6	3.6	9.3	8.8	4.8	9.7	0.3	5.3 x 5.3	MK_ -4-5323
	2.4 - 3.1	7.4	3.6	9.3	8.8	4.8	9.7	0.3	5.3 x 5.3	MK_ -4-5331
	0.7 - 1.6	7.2	5.0	10.5	10.0	6.5	10.3	0.45	6.7 x 6.7	MK_ -4-6716
	1.7 - 2.6	8.2	4.8	10.0	9.0	5.8	10.0	0.5	6.7 x 6.7	MK_ -4-6726
	0.3 - 1.1	7.6	6.0	12.0	11.4	7.2	12.2	0.45	8.3 x 8.3	MK_ -4-8311
	1.2 - 1.6	8.0	6.0	12.0	11.4	7.2	12.2	0.45	8.3 x 8.3	MK_ -4-8316
	1.7 - 2.5	9.0	6.0	12.0	11.4	7.2	12.2	0.45	8.3 x 8.3	MK_ -4-8325
	2.6 - 3.5	10.0	6.0	12.0	11.4	7.2	12.2	0.45	8.3 x 8.3	MK_ -4-8335
	3.6 - 4.5	11.0	6.0	12.0	11.4	7.2	12.2	0.45	8.3 x 8.3	MK_ -4-8345
	0.7 - 1.6	8.3	6.0	13.0	12.7	7.5	13.2	0.5	9.0 x 9.0	MK_ -4-9016
	1.7 - 2.6	9.4	6.0	13.0	12.7	7.5	13.2	0.5	9.0 x 9.0	MK_ -4-9026
	2.7 - 3.5	10.2	6.0	13.0	12.7	7.5	13.2	0.5	9.0 x 9.0	MK_ -4-9035
	0.7 - 1.6	8.7	6.5	13.2	12.7	7.5	13.5	0.5	9.5 x 9.5	MK_ -4-9516
	1.7 - 2.6	9.7	6.5	13.2	12.7	7.5	13.5	0.5	9.5 x 9.5	MK_ -4-9526
	2.7 - 3.5	10.2	6.5	13.2	12.7	7.5	13.5	0.5	9.5 x 9.5	MK_ -4-9535

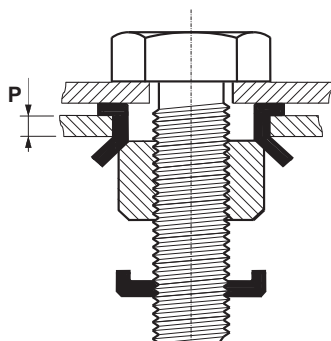
Závit	<i>P</i> Tloušťka plechu	<i>H</i> ± 0,3	<i>h</i> ± 0,3	<i>A</i> ± 0,6	<i>B</i> ± 0,5	<i>C</i> ± 0,2	<i>D</i> ± 0,3	<i>S</i> + 0,05 - 0,1	Rozměr otvoru	Objednáací číslo ( _ zde dosadíte kód materiálu)
M 5	0.7 - 1.6	7.2	5.0	10.5	10.0	6.5	10.3	0.45	6.7 x 6.7	MK_ -5-6716
	1.7 - 2.6	8.2	4.8	10.0	9.0	5.8	10.0	0.5	6.7 x 6.7	MK_ -5-6726
	0.5 - 1.1	7.6	6.0	12.0	11.4	7.2	12.2	0.45	8.3 x 8.3	MK_ -5-8311
	1.2 - 1.6	8.0	6.0	12.0	11.4	7.2	12.2	0.45	8.3 x 8.3	MK_ -5-8316
	1.7 - 2.5	9.0	6.0	12.0	11.4	7.2	12.2	0.45	8.3 x 8.3	MK_ -5-8325
	2.6 - 3.5	10.0	6.0	12.0	11.4	7.2	12.2	0.45	8.3 x 8.3	MK_ -5-8335
	3.6 - 4.5	11.0	6.0	12.0	11.4	7.2	12.2	0.45	8.3 x 8.3	MK_ -5-8345
	0.7 - 1.6	8.3	6.0	13.0	12.7	7.5	13.2	0.5	9.0 x 9.0	MK_ -5-9016
	1.7 - 2.6	9.4	6.0	13.0	12.7	7.5	13.2	0.5	9.0 x 9.0	MK_ -5-9026
	2.7 - 3.5	10.2	6.0	13.0	12.7	7.5	13.2	0.5	9.0 x 9.0	MK_ -5-9035
	0.7 - 1.6	8.7	6.4	13.5	11.8	8.2	13.5	0.45	9.5 x 9.5	MK_ -5-9516
	1.8 - 2.6	9.7	6.4	13.5	11.8	8.2	13.5	0.45	9.5 x 9.5	MK_ -5-9526
	2.7 - 3.5	10.2	6.5	13.2	12.7	7.5	13.5	0.5	9.5 x 9.5	MK_ -5-9535
M 6	0.3 - 1.1	7.6	6.0	12.0	11.4	7.2	12.2	0.45	8.3 x 8.3	MK_ -6-8311
	1.2 - 1.6	8.0	6.0	12.0	11.4	7.2	12.2	0.45	8.3 x 8.3	MK_ -6-8316
	1.7 - 2.5	9.0	6.0	12.0	11.4	7.2	12.2	0.45	8.3 x 8.3	MK_ -6-8325
	2.6 - 3.5	10.0	6.0	12.0	11.4	7.2	12.2	0.45	8.3 x 8.3	MK_ -6-8335
	3.6 - 4.5	11.0	6.0	12.0	11.4	7.2	12.2	0.45	8.3 x 8.3	MK_ -6-8345
	0.7 - 1.6	8.3	6.0	13.0	12.7	7.5	13.2	0.5	9.0 x 9.0	MK_ -6-9016
	1.7 - 2.6	9.4	6.0	13.0	12.7	7.5	13.2	0.5	9.0 x 9.0	MK_ -6-9026
	2.7 - 3.5	10.2	6.0	13.0	12.7	7.5	13.2	0.5	9.0 x 9.0	MK_ -6-9035
	0.7 - 1.6	8.7	6.4	13.5	11.8	8.2	13.5	0.45	9.5 x 9.5	MK_ -6-9516
	1.8 - 2.6	9.7	6.4	13.5	11.8	8.2	13.5	0.45	9.5 x 9.5	MK_ -6-9526
	2.7 - 3.5	10.2	6.5	13.2	12.7	7.5	13.5	0.5	9.5 x 9.5	MK_ -6-9535
	1.2 - 2.2	9.7	6.0	15.0	11.3	9.5	15.0	0.5	10.0 x 10.0	MK_ -6-1022
	0.7 - 1.7	10.4	7.6	16.5	15.5	10.6	16.4	0.5	12.3 x 12.3	MK_ -6-1217
	1.8 - 3.2	12.0	7.6	16.5	15.5	10.6	16.4	0.5	12.3 x 12.3	MK_ -6-1232
	3.3 - 4.7	13.0	7.6	16.5	15.5	10.6	16.4	0.5	12.3 x 12.3	MK_ -6-1247
	4.8 - 5.5	14.0	7.6	16.5	15.5	10.6	16.4	0.5	12.3 x 12.3	MK_ -6-1255
M 8	1.0 - 1.7	10.4	7.8	16.4	15.5	10.6	16.6	0.5	12.3 x 12.3	MK_ -8-1217
	1.8 - 3.2	12.0	7.8	16.4	15.5	10.6	16.6	0.5	12.3 x 12.3	MK_ -8-1232
	3.3 - 4.7	13.5	7.8	16.4	15.5	10.6	16.6	0.5	12.3 x 12.3	MK_ -8-1247
	4.8 - 5.5	14.0	7.6	16.5	15.5	10.6	16.4	0.5	12.3 x 12.3	MK_ -8-1255
M 10	1.0 - 1.7	10.4	7.8	16.4	15.5	10.6	16.6	0.5	12.3 x 12.3	MK_ -10-1217
	1.8 - 3.2	12.0	7.8	16.4	15.5	10.6	16.6	0.5	12.3 x 12.3	MK_ -10-1232
	3.3 - 4.7	13.5	7.8	16.4	15.5	10.6	16.6	0.5	12.3 x 12.3	MK_ -10-1247
	4.8 - 5.5	14.0	7.6	16.5	15.5	10.6	16.4	0.5	12.3 x 12.3	MK_ -10-1255
	1.0 - 1.7	13.5	10.4	20.0	19.4	12.6	20.5	0.6	14.0 x 14.0	MK_ -10-1417
	1.8 - 3.2	15.0	10.4	20.0	19.4	12.6	20.5	0.6	14.0 x 14.0	MK_ -10-1432
	3.2 - 4.7	16.5	10.4	20.0	19.4	12.6	20.5	0.6	14.0 x 14.0	MK_ -10-1447
M 12	4.8 - 6.2	18.0	10.4	20.0	19.4	12.6	20.5	0.6	14.0 x 14.0	MK_ -10-1462
	1.0 - 1.7	13.5	10.4	20.0	19.4	12.6	20.5	0.6	14.0 x 14.0	MK_ -12-1417
	2.4 - 2.8	14.8	10.4	20.0	19.4	12.6	20.5	0.6	14.0 x 14.0	MK_ -12-1428
	1.8 - 3.2	15.0	10.4	20.0	19.4	12.6	20.5	0.6	14.0 x 14.0	MK_ -12-1432
	3.2 - 4.7	16.5	10.4	20.0	19.4	12.6	20.5	0.6	14.0 x 14.0	MK_ -12-1447
	4.8 - 6.2	18.0	10.4	20.0	19.4	12.6	20.5	0.6	14.0 x 14.0	MK_ -12-1462

Všechny rozměry v mm.

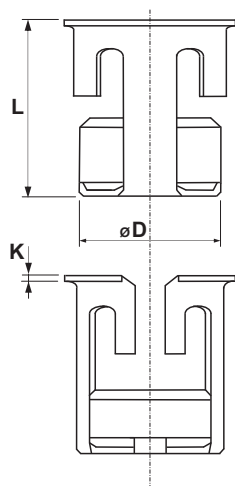
Změny parametrů v důsledku tech. vývoje a úprav sortimentu vyhrazeny.  
Tech. informace na tel. 548 422 251 nebo [prodej@arcus.cz](mailto:prodej@arcus.cz).

## Série KMK

## KRUHOVÉ MATICE V KLECI



Materiál:	
Šroub	Ocel (pozinkováno)
Klec	Ocel (pozinkováno)

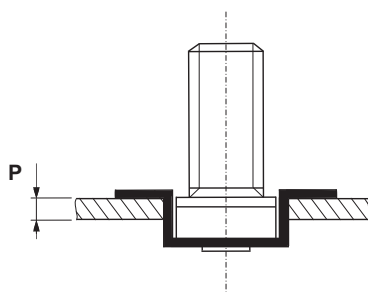


Rozměr	P Tloušťka plechu	L	Ø D	K	Průměr otvoru ± 0,1	Objednáací číslo
M4	1,5 - 5,0	13	9,9	0,6	10,1	KMK-M4
	(0,7 - 4,0)*					
M5	1,5 - 5,0	13	9,9	0,6	10,1	KMK-M5
	(0,7 - 4,0)*					
M6	1,5 - 5,0	13	9,9	0,6	10,1	KMK-M6
	(0,7 - 4,0)*					
M8	1,5 - 7,0	18	12,8	0,9	12,8	KMK-M8
	(1,0 - 6,0)*					

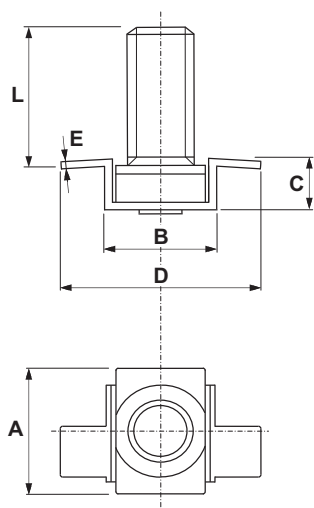
\* Otvory bez sražené hrany

## Série SVK

## ŠROUBY V KLECI



Materiál:		
Série SVK2	Šroub	Ocel (pozinkováno)
	Klec	Nerez A2
Série SVK4	Šroub	Nerez A2
	Klec	Nerez A2



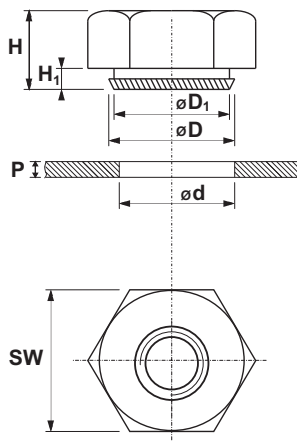
Rozměr	P Tloušťka plechu	A ± 0,15	B	C	D <sup>+0,5 -0,3</sup>	E	Rozměr otvoru ± 0,1	Objednáací číslo
M5	0,5 - 0,6	10,85	8,5	3,4	16,4	0,4	9,0 x 9,0	SVK -M5-A
	0,7 - 0,8			3,6				SVK -M5-B
	0,9 - 1,0			3,8				SVK -M5-C
	1,2 - 1,3			4,1				SVK -M5-D
	1,5 - 1,6			4,4				SVK -M5-E
	1,7 - 1,8			4,6				SVK -M5-F
	2,0 - 2,1			4,9				SVK -M5-G
M6	0,5 - 0,6	13,85	10,6	3,9	17,9	0,5	11,0 x 11,0	SVK -M5-A
	0,7 - 0,8			4,1				SVK -M5-B
	0,9 - 1,0			4,3				SVK -M5-C
	1,2 - 1,3			4,6				SVK -M5-D
	1,5 - 1,6			4,9				SVK -M5-E
	1,7 - 1,8			5,1				SVK -M5-F
	2,0 - 2,1			5,4				SVK -M5-G

Délku šroubu L dle požadavku nutno uvést v poptávce/objednávce

# Série AKM a AKMS ZALISOVACÍ MATICE



Materiál:	
Série AKM	Ocel (pozinkováno)
Série AKMS	Nerez A2



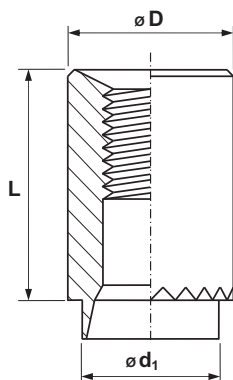
Rozměr	Min. tloušťka plechu P	SW	Průměr otvoru $\varnothing d$	$\varnothing D_1$	$\varnothing D_2$	H	H <sub>1</sub>	Objednávací číslo
M 2,5	1,00	5,50	4,50	4,50	4,70	3,00	0,90	AKM (AKMS)-M2,5-1ZI
	1,50						1,40	AKM (AKMS)-M2,5-1,5ZI
	2,00						1,80	AKM (AKMS)-M2,5-2ZI
M 3	1,00	5,50	4,50	4,50	4,70	3,00	0,90	AKM (AKMS)-M3-1ZI
	1,50						1,40	AKM (AKMS)-M3-1,5ZI
	2,00						1,80	AKM (AKMS)-M3-2ZI
M 4	1,00	7,00	5,50	5,50	5,70	3,20	0,90	AKM (AKMS)-M4-1ZI
	1,50					4,50	1,40	AKM (AKMS)-M4-1,5ZI
	2,00						1,80	AKM (AKMS)-M4-2ZI
M 5	1,00	8,00	6,50	6,50	6,75	4,00	0,90	AKM (AKMS)-M5-1ZI
	1,50					5,00	1,40	AKM (AKMS)-M5-1,5ZI
	2,00						1,80	AKM (AKMS)-M5-2ZI
M 6	1,00	10,00	8,00	8,00	8,30	5,00	0,90	AKM (AKMS)-M6-1ZI
	1,50						1,40	AKM (AKMS)-M6-1,5ZI
	2,00						1,80	AKM (AKMS)-M6-2ZI
M 8	2,00	13,00	10,00	10,00	10,30	6,50	1,80	AKM (AKMS)-M8-2ZI
M 10	2,00	15,00	12,50	12,50	12,85	8,00	1,80	AKM (AKMS)-M10-2ZI
M 12	3,00	17,00	14,50	14,50	14,85	10,00	2,90	AKM (AKMS)-M12-3ZI
M 16	3,00	22,00	18,50	18,50	18,85	13,00	2,40	AKM (AKMS)-M16-3ZI
M 20	4,00	27,00	23,00	23,00	23,40	16,00	3,90	AKM (AKMS)-M20-4ZI

# Série MOFF DISTANČNÍ SLOUPKY PŘINÝTOVACÍ



Materiál:	
Série MOFF	Ocel (pozinkováno)

Nerez materiál na zvláštní poptávku.



Rozměr	$\varnothing D \begin{smallmatrix} +0,15 \\ -0,15 \end{smallmatrix}$	$\varnothing d_1 \begin{smallmatrix} +0,00 \\ -0,13 \end{smallmatrix}$	Průměr otvoru + 0,05	L											
M 2,5	4,19	5,50	4,19	3	4	5	6	8	10	12	14	16	18	20	22
M 3	4,19	5,50	4,19												
M 3,5	5,41	7,00	5,41												
M 4	5,41	7,00	5,41												
M 5	6,40	8,50	6,40												
M 6	7,70	10,00	7,70												
M 8	9,70	12,00	9,70												
M 10	12,70	16,00	12,70												
M 12	15,87	19,00	15,87												

Síla plechu	0,5 - 0,6	0,7 - 0,8	0,9 - 1,0	1,1 - 1,3	1,4 - 1,6	1,7 - 1,9	2,0 - 2,2	2,3 - 2,5	2,6 - 2,8	2,9 - 3,1
Kód dřívku	001	003	004	006	008	010	012	013	014	016

Příklad označení pro objednání: MOFF4x10-008-ZI

(Roznýtovací distanční sloupek typ MOFF, závit M4, L = 10 mm, pro plech tl. 1,4 - 1,6 mm, materiál - ocel pozinkovaná)

Všechny rozměry v mm.

Změny parametrů v důsledku tech. vývoje a úprav sortimentu vyhrazeny.  
Tech. informace na tel. 548 422 251 nebo prodej@arcus.cz.

# Série TN **TRUBKOVÉ NÍTY**

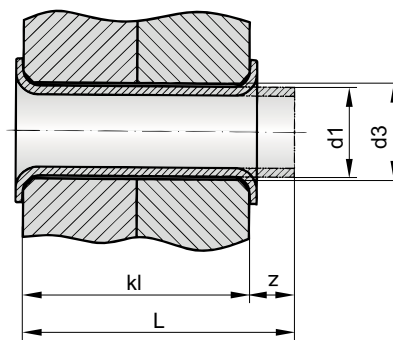
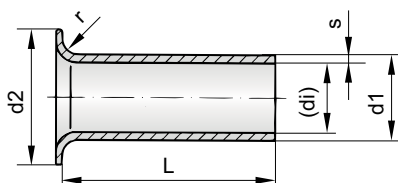


Pro objednání uveďte následující parametry:

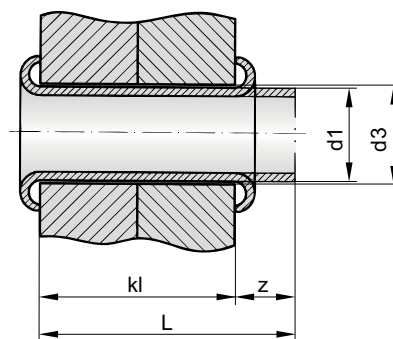
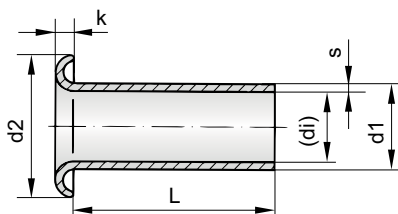
**TN + Typ, D1, S, L, kód materiálu, příp. typ povrch. úpravy**

Materiály:	Měď	Hliník	Nerez	Ocel
Kód materiálu	CU	AL	EST	ST

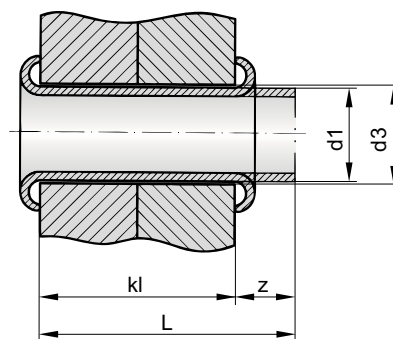
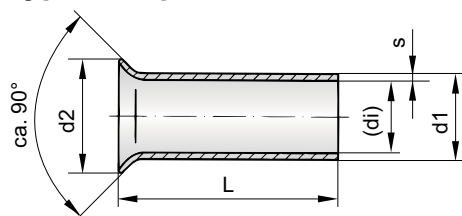
## Typ A - Plochá hlava



## Typ B - Kulová hlava



## Typ C - Zapuštěná hlava



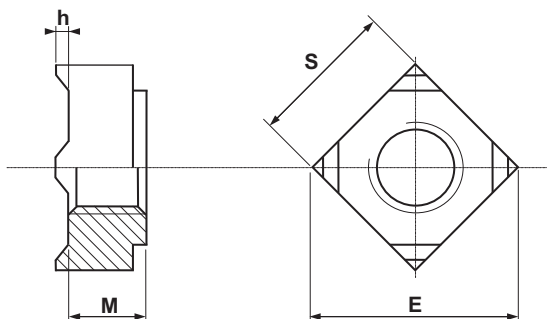
## Doporučené rozměry a tolerance dle DIN 7340:

d <sub>1</sub> - Ø dířku	1,0 ± 0,03	1,2 ± 0,03	1,5 ± 0,03		2,0 ± 0,03		2,5 ± 0,05			3,0 ± 0,05			4,0 ± 0,03			5,0 ± 0,07			6,0 ± 0,1				8,0 ± 0,1				10,0 ± 0,1		
s - tl. stěny (± 10%)	0,2	0,2	0,2	0,3	0,2	0,3	0,3	0,3	0,4	0,3	0,3	0,5	0,3	0,4	0,5	0,3	0,5	0,8	0,4	0,5	0,5	1	0,4	0,5	0,8	1	0,5	0,8	1
d <sub>i</sub> - Ø vnitřní	0,6 ± 0,07	0,8 ± 0,07	1,1 ± 0,07	1,0 ± 0,08	1,6 ± 0,07	1,4 ± 0,09	2,0 ± 0,1	1,9 ± 0,11	1,7 ± 0,13	2,5 ± 0,10	2,4 ± 0,11	2,0 ± 0,15	3,4 ± 0,13	3,2 ± 0,15	3,0 ± 0,17	4,4 ± 0,13	4,0 ± 0,17	3,5 ± 0,22	5,2 ± 0,18	5,0 ± 0,20	4,5 ± 0,25	4,0 ± 0,3	7,2 ± 0,18	7,0 ± 0,20	6,5 ± 0,25	6,0 ± 0,3	9,0 ± 0,20	8,5 ± 0,25	8,0 ± 0,30
d <sub>2</sub> - Ø hlavy	1,6 ± 0,15	2,0 ± 0,15	2,5 ± 0,15		3,2 ± 0,20		4,0 ± 0,20			4,5 ± 0,20			6,0 ± 0,25			7,5 ± 0,25			9,0 ± 0,25				12,0 ± 0,30				15,0 ± 0,30		
k (~)	0,25	0,3	0,35	0,4	0,4	0,45	0,4	0,5	0,6	0,5	0,5	0,6	0,65	0,7	0,8	0,75	0,9	1,0	0,95	1,0	1,1	1,3	1,2	1,3	1,4	1,5	1,5	1,6	1,7
r (max.)	0,2						0,25			0,3			0,4			0,5			0,6				0,8				1,0		
d <sub>3</sub> - Ø otvoru	1,1	1,3	1,6		2,2		2,7			3,2			4,3			5,3			6,4				8,4				10,5		
z - přesah	0,8	1,0	1,1	1,2	1,2	1,5	1,4	1,7	2,0	1,8	2,0	2,2	2,0	2,2	2,5	2,5	3,0	3,5	2,5	3,0	3,5	4,0	3,0	3,5	3,7	4,0	3,5	3,7	4,0

## Délkové tolerance:

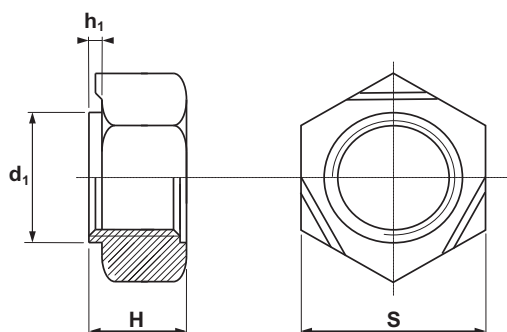
Délka L	2 - 3	3,1 - 6	6,1 - 10	10,1 - 18	18,1 - 30	30,1 - 50	50,1 - 60
Tolerance	± 0,12	± 0,15	± 0,18	± 0,2	± 0,25	± 0,3	± 0,35



**DIN 928****PŘIVAŘOVACÍ MATICE ČTYŘHRANNÉ****Materiály:**

Ocel
Nerez A2

Rozměr	E (min.)	M	S	h	Objednací číslo	
					Ocel	Nerez A2
M4	9	3,5	7	0,6	1355045SS	1355045A2
M5	12	4,2	9	0,8	1355055SS	1355055A2
M6	13	5,0	10	0,8	1355065SS	1355065A2
M8	18	6,5	14	1,0	1355085SS	1355085A2
M10	22	8,0	17	1,2	1355105SS	1355105A2
M12	25	9,5	19	1,4	1355125SS	1355125A2
M16	32	13,0	24	1,6	1355165SS	-

**DIN 929****PŘIVAŘOVACÍ MATICE ŠESTIHRANNÉ****Materiály:**

Ocel
Nerez A2
Nerez A4

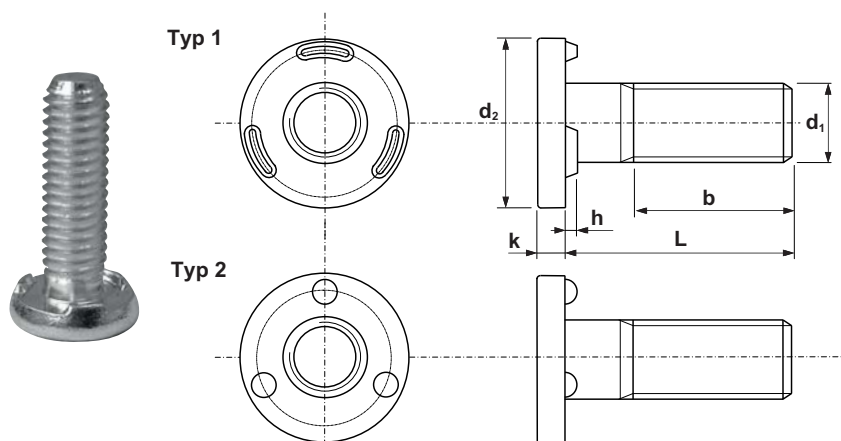
Rozměr	d <sub>1</sub> (D11)	H	h <sub>1</sub>	S	Objednací číslo		
					Ocel	Nerez A2	Nerez A4
M3	4,5	3,0	0,55	7,5	1455035SS	9145503A2	9145503A4
M4	6,0	3,5	0,65	9	1455045SS	9145504A2	9145504A4
M5	7,0	4,0	0,70	10	1455055SS	9145505A2	9145505A4
M6	8,0	5,0	0,75	11	1455065SS	9145506A2	9145506A4
M7*	9,0	5,5	0,80	12	1455075SS*	9145507A2*	9145507A4*
M8	10,5	6,5	0,90	14	1455085SS	9145508A2	9145508A4
M10	12,5	8,0	1,15	17	1455105SS	9145510A2	9145510A4
M12	14,8	10,0	1,40	19	1455125SS	9145512A2	9145512A4
M14*	16,8	11,0	1,80	22	1455145SS	9145514A2*	9145514A4*
M16	18,8	13,0	1,80	24	1455165SS	9145516A2	9145516A4

\* Na zvláštní poptávku

**Všechny rozměry v mm.**

Změny parametrů v důsledku tech. vývoje a úprav sortimentu vyhrazeny.  
 Tech. informace na tel. 548 422 251 nebo prodej@arcus.cz.

## Série 9155 PŘIVAŘOVACÍ ŠROUBY BRADAVKOVÉ



<b>Materiál:</b>	Ocel (pozinkováno)
<b>Pevnostní skupina:</b>	5.8 nebo 8.8

Jiný materiál nebo povrchová úprava na zvláštní poptávku

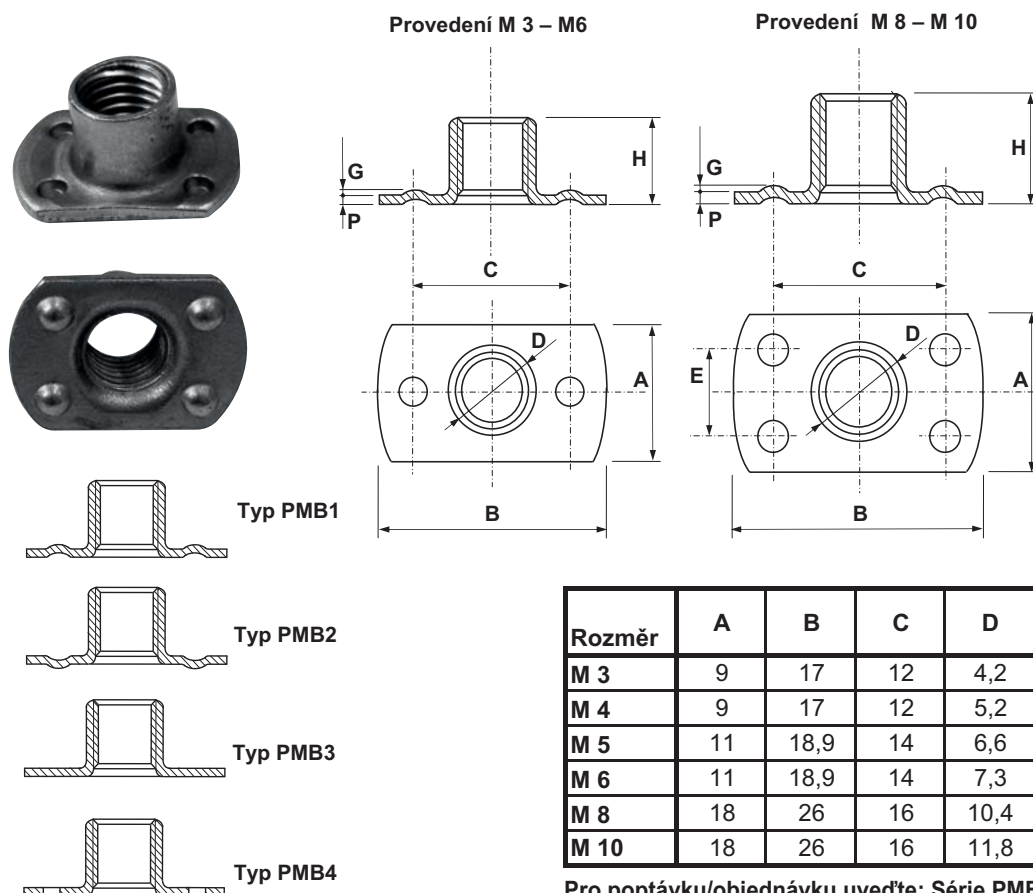
Rozměr ( $d_1$ )	$\varnothing d_2$	k	$h_{-0,1}$	$b^*$	Možné délky L																	
M 5	10	2	0,8	35	10	12	16	20	25	30	35	40	45	50	55	60						
M 6	12	2,5	0,8	37	10	12	16	20	25	30	35	40	45	50	55	60						
M 8	16	3	1,2	41	10	12	16	20	25	30	35	40	45	50	55	60	65	70	75	80		
M 10	20	4	1,4	45	10	12	16	20	25	30	35	40	45	50	55	60	65	70	75	80	90	100
M 12	24	4,8	1,6	49	10	12	16	20	25	30	35	40	45	50	55	60	65	70	75	80	90	100
M 14	28	5,6	1,6	53	10	12	16	20	25	30	35	40	45	50	55	60	65	70	75	80	90	100

\* Rozměry vlevo od přerušované čáry mají závit až k hlavě.

Uvedené tvary, provedení a rozměry jsou pouze doporučené.

Pro poptávku/objednávku uveďte: Série 9155, typ, rozměr, délku L, pevnostní skupinu

## Série PMB PŘIVAŘOVACÍ MATICE BRADAVKOVÉ



**Materiál:**

Ocel (bez povrchové úpravy nebo pozinkováno)

Rozměr	A	B	C	D	E	G	H	P
M 3	9	17	12	4,2		0,7	5	0,9
M 4	9	17	12	5,2		0,7	6	0,9
M 5	11	18,9	14	6,6		1	7,8	1,2
M 6	11	18,9	14	7,3		1	7,8	1,2
M 8	18	26	16	10,4	10	1,3	11	2
M 10	18	26	16	11,8	10	1,3	12	2

Pro poptávku/objednávku uveďte: Série PMB, typ, rozměr, povrchovou úpravu



Poznámky:

Poznámky:

Poznámky:

## Naše specializované katalogy



engineering  
spol. s r. o.

### Brno-Černovice

Faměrovo nám. 32, PSČ 618 00

tel.: +420 548 422 251

fax: +420 548 422 250

e-mail: prodej@arcus.cz

www.arcus.cz

### Kancelář pro Prahu a SZ Čechy

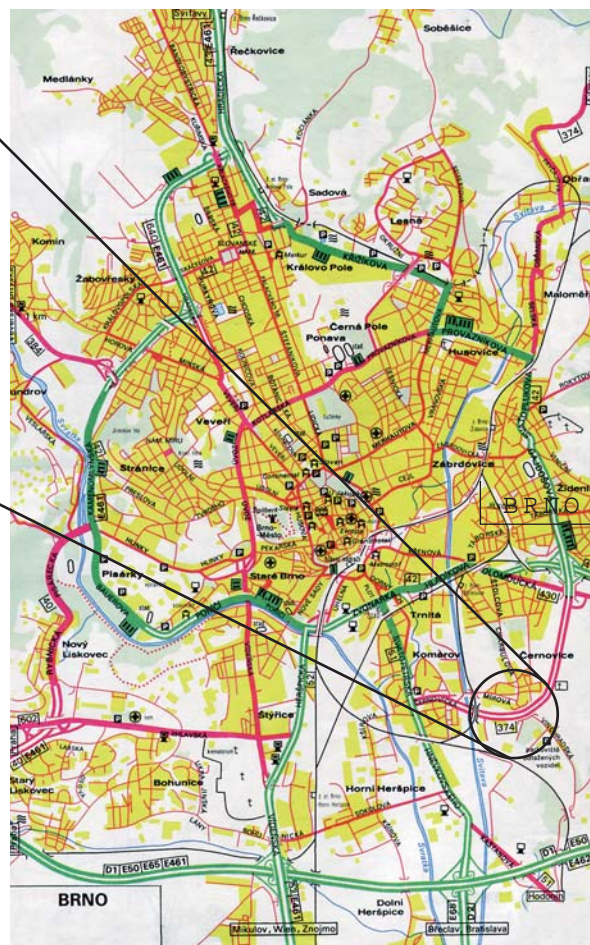
400 11 Ústí nad Labem

Veleslavínova 14

tel: +420 724 105 958

tel/fax: +420 477 753 620

e-mail: usti@arcus.cz



engineering

Slovakia spol. s r. o.

971 01 PRIEVIDZA - SK

Nadjazdová 2768/2k (býv. Sebedražská cesta 1)

(vjezd vedle čerpací stanice JET)

tel.: 00421 - 46 54 20 331, 46 54 20 287

fax: 00421 - 46 54 25 065

e-mail: arcus.sk@arcus.sk

www.arcus.sk

