

Obsah:





1139 str. 12



1141 str. 13



1144 str. 13



1144 str. 13



1145 str. 13



1153 str. 13



1155 str. 14



1156 str. 14



1157 str. 14



1160 str. 15



1161 str. 15



1168 str. 15-16



1173 str. 16



1183 str. 16



1183 str. 17



1183 str. 17



1184 str. 17



1188 str. 17



1189 str. 17



1190 str. 18



1195 str. 18



1195 str. 18



1195 str. 18



1196 str. 19



1196 str. 19



1196 str. 19



1198 str. 20



1198 str. 20



4201 str. 21



4201 str. 21



4202 str. 21



4202 str. 22



4203 str. 22



4204 str. 23



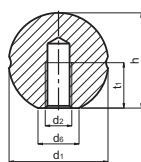
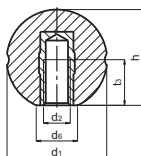
4204 str. 23



4205 str. 24



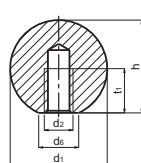
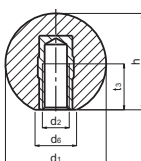
4206 str. 24

1 1 0 1

Forma C

Forma E

d ₁	d ₂	d ₆	t ₁	t ₃	h	Objednáací číslo	
						Typ C	Typ E
20	M5	12	8	9	18	1101 20 101	1101 20 301
25	M6	15	10	10	23	1101 25 101	1101 25 301
30	M8	16	14	14	27	1101 30 101	1101 30 301
35	M10	19	16	17	32	1101 35 101	1101 35 301
40	M10	22	16	17	37	1101 40 101	1101 40 301
45	M12	20	18	19	43	1101 45 101	1101 45 301
50	M12	20	18	19	47	1101 50 101	1101 50 301

Typ C: Materiál: Duroplast FS 31 DIN 7708
Barva: černá (možnost červené provedení RAL 3011)

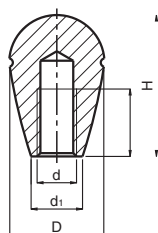
Typ E: Materiál: Duroplast FS 31 DIN 7708, závitová mosazná vložka
Barva: černá (možnost červené provedení RAL 3011)

1 1 0 2

Forma C

Forma E

Objednáací číslo								
d ₁	d ₂	d ₆	t ₁	t ₃	h	Typ C černá	Typ C červená	Typ E
16	M4	8	6	6	15	1102 16 101	1102 16 102	1102 16 301
20	M5	12	8	9	18	1102 20 101	1102 20 102	1102 20 301
25	M6	15	10	10	23	1102 25 101	1102 25 102	1102 25 301
30	M8	16	14	14	27	1102 30 101	1102 30 102	1102 30 301
35	M10	19	16	17	32	1102 35 101	1102 35 102	1102 35 301
40	M10	22	16	17	37	1102 40 101	1102 40 102	1102 40 301
45	M12	20	18	19	43	1102 45 101	1102 45 102	1102 45 301
50	M12	20	18	19	47	1102 50 101	1102 50 102	1102 50 301

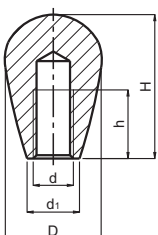
Typ C: Materiál: Duroplast FS 31 DIN 7708
Barva: černá, červená

Typ E: Materiál: Duroplast FS 31 DIN 7708, závitová mosazná vložka
Barva: černá (možnost červené provedení RAL 3011)

1 1 0 5


D	H	d	d ₁	h	Objednáací číslo
19	30	M5	10	8	1105 19 101
22	34	M6	13	14	1105 22 101
29	44	M8	15	16	1105 29 101
35	51	M10	16	20	1105 35 101
37	58	M10	17	25	1105 37 101

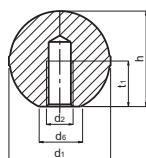
Materiál: Duroplast FS 31 DIN 7708, závitová mosazná vložka
Barva: černá (možnost červené provedení RAL 3011)

1 1 0 6


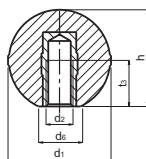
D	H	d	d ₁	h	Objednáací číslo
19	30	M5	10	8	1106 19 101
22	34	M6	13	14	1106 22 101
29	44	M8	15	16	1106 29 101
35	51	M10	16	20	1106 35 101
37	58	M10	17	25	1106 37 101

Materiál: Duroplast FS 31 DIN 7708, závitová mosazná vložka
Barva: černá (možnost červené provedení RAL 3011)

1 1 1 1



Typ C



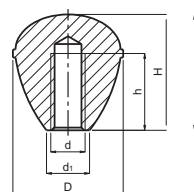
Typ E

d ₁	d ₂	d ₆	t ₁	t ₃	h	Objednáací číslo	
						Typ C	Typ E
12	M4	7	7	-	11	1111 12 101	-
15	M4	8	7	-	14	1111 15 101	-
20	M5	12	8	9	18	1111 20 101	1111 20 301
25	M6	15	10	10	23	1111 25 101	1111 25 301
30	M8	16	14	14	27	1111 30 101	1111 30 301
35	M10	19	16	17	32	1111 35 101	1111 35 301
40	M10	22	16	17	37	1111 40 101	1111 40 301
45	M12	20	18	19	43	1111 45 101	1111 45 301
50	M12	20	18	19	47	1111 50 101	1111 50 301
55	M12	20	18	19	53	1111 55 101	1111 55 301

Typ C: Materiál: Duroplast FS 31 DIN 7708
Barva: černá

Typ E: Materiál: Duroplast FS 31 DIN 7708, závitová mosazná vložka
Barva: černá

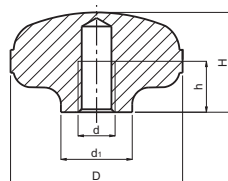
1 1 1 2



D	H	d	d ₁	h	Objednáací číslo
19	18	M5	9	8	1112 19 101
23	23	M6	11	14	1112 23 101
26	25	M6	12	14	1112 26 101
31	29	M8	14	16	1112 31 101
35	35	M10	16	20	1112 35 101
41	39	M10	18	20	1112 41 101
48	48	M12	21	24	1112 48 101

Materiál: Duroplast FS 31 DIN 7708
Barva: černá

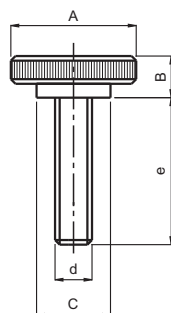
1 1 1 3



D	H	d	d ₁	h	Objednáací číslo
26	15	M6	10	12	1113 26 101
31	19	M8	13	15	1113 31 101
41	24	M10	17	15	1113 41 101

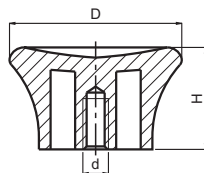
Materiál: Duroplast FS 31 DIN 7708
Barva: černá

1 1 1 5



						Objednáací číslo		
A	B	C	d	e		černá	červená	šedá
9,5	5	8	M3	08		1115 09 108	1115 09 408	1115 09 708
9,5	5	8	M3	10		1115 09 110	1115 09 410	1115 09 710
9,5	5	8	M3	12		1115 09 112	1115 09 412	1115 09 712
13	6	10	M4	10		1115 13 110	1115 13 410	1115 13 710
13	6	10	M4	12		1115 13 112	1115 13 412	1115 13 712
13	6	10	M4	14		1115 13 114	1115 13 414	1115 13 714
16	7	12	M5	12		1115 16 112	1115 16 412	1115 16 712
16	7	12	M5	14		1115 16 114	1115 16 414	1115 16 714
16	7	12	M5	16		1115 16 116	1115 16 416	1115 16 716
19	7	13	M6	14		1115 19 114	1115 19 414	1115 19 714
19	7	13	M6	16		1115 19 116	1115 19 416	1115 19 716
19	7	13	M6	20		1115 19 120	1115 19 420	1115 19 720
26	9	16	M6	14		1115 26 114	1115 26 414	1115 26 714
26	9	16	M6	16		1115 26 116	1115 26 416	1115 26 716
26	9	16	M6	20		1115 26 120	1115 26 420	1115 26 720
26	9	16	M8	16		1115 27 116	1115 27 416	1115 27 716
26	9	16	M8	20		1115 27 120	1115 27 420	1115 27 720
26	9	16	M8	25		1115 27 125	1115 27 425	1115 27 725

Materiál: Termoplast, ocelový šroub
Barva: černá, červená, šedá

1 1 1 7


D	H	d	Objednáací číslo
33	16	1/4" W	1117 33 101
41	18	1/4" W	1117 41 101

Materiál: Duroplast FS 31 DIN 7708
Barva: černá (možnost červené provedení RAL 3011)

1 1 1 8

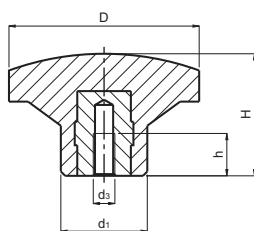
D	H	H ₂	e	d	d ₁	d ₃	d ₄	d ₆	h	h ₁	h ₄	Typ K	Objednáací číslo		
													Typ H	Typ S	
22	19	-	-	5,25	12	M5	8	-	9	12	-	1118 22 303	1118 22 301	-	-
22	19	-	-	-	12	M6	-	-	10	-	-	1118 22 302	-	-	-
33	23	-	-	5,25	19	M6	14	-	10	17	-	1118 33 304	1118 33 301	-	-
33	23	-	-	-	19	M8	-	-	14	-	-	1118 33 303	-	-	-
44	27	16	10	5,25	23	M8	16	15	14	21	20	1118 44 303	1118 44 301	1118 44 601	-
44	27	-	-	-	23	M10	-	-	17	-	-	1118 44 305	-	-	-
55	33	21	11	5,25	25	M8	16	19	14	21	24	1118 55 306	1118 55 301	1118 55 601	-
55	33	-	-	-	25	M10	-	-	17	-	-	1118 55 308	-	-	-
66	42	25	16	5,25	30	M12	18	25	19	22	31	1118 66 302	1118 66 301	1118 66 601	-
77	43	27	16	5,25	30	M12	18	25	19	22	31	1118 77 303	1118 77 301	1118 77 601	-



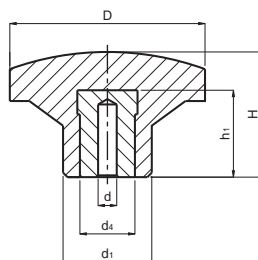
Typ K: Materiál: Duroplast FS 31 DIN 7708, závitová mosazná vložka
Barva: černá

Typ H: Materiál: Duroplast FS 31 DIN 7708, ocelová vložka
Barva: černá

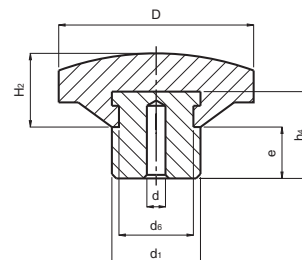
Typ S: Materiál: Duroplast FS 31 DIN 7708, ocelová vložka
Barva: černá



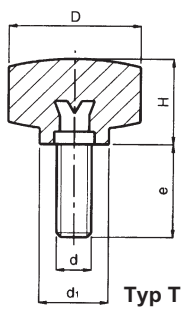
Typ K



Typ H



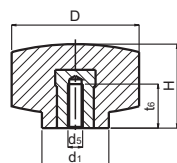
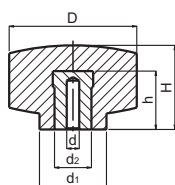
Typ S

1 1 1 8


Typ T

Materiál: Duroplast FS 31 DIN 7708, ocelový pozinkovaný šroub
Barva: černá

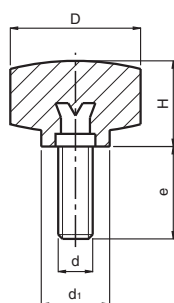
D	H	d	e	d ₁	Objednáací číslo
					Typ T
22	19	M5	20	12	1118 22 502
22	19	M6	10	12	1118 22 511
22	19	M6	20	12	1118 22 501
33	23	M6	15	19	1118 33 502
33	23	M6	30	19	1118 33 505
33	23	M8	27	19	1118 33 501
44	27	M8	15	23	1118 44 504
44	27	M8	27	23	1118 44 502
44	27	M10	33	23	1118 44 501
55	34	M10	33	25	1118 55 502
55	34	M12	40	25	1118 55 501
66	42	M12	45	30	1118 66 501
77	44	M12	45	30	1118 77 501

1 1 2 0

Typ K

Typ H

Typ K: Materiál: Duroplast FS 31 DIN 7708, závitová mosazná vložka
Barva: černá

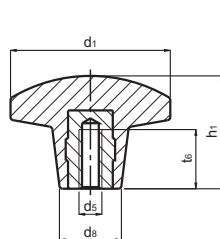
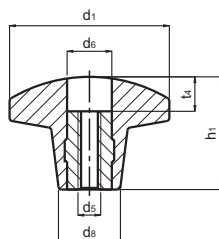
Typ H: Materiál: Duroplast FS 31 DIN 7708, ocelová vložka
Barva: černá

								Objednací číslo	
D	H	d	d ₅	h	t ₆	d ₁	d ₂	Typ K	Typ H
25	19	5,25	M6	15	10	16	12	1120 25 303	1120 25 301
32	22	5,25	M6	15	10	18	12	1120 32 306	1120 32 301
40	27	5,25	M8	17	14	21	14	1120 40 306	1120 40 301
50	32	5,25	M8	21	14	23	16	1120 50 306	1120 50 301
63	34	5,25	M10	21	17	28	16	1120 63 306	1120 63 301

1 1 2 0

Typ T

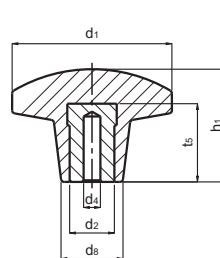
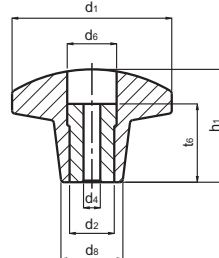
Typ T: Materiál: Duroplast FS 31 DIN 7708, ocelový pozinkovaný šroub
Barva: černá

						Objednací číslo
D	H	d	e	d ₁	t ₆	Typ T
25	19	M6	20	16		1120 25 501
32	22	M6	25	18		1120 32 501
40	27	M8	27	21		1120 40 501
50	32	M10	33	23		1120 50 501
63	34	M12	40	28		1120 63 501

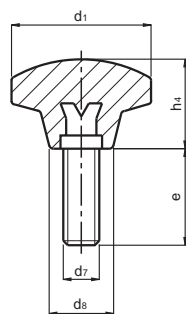
1 1 2 1

Typ K

Typ D

Typ K+D: Materiál: Duroplast FS 31 DIN 7708
závitová mosazná vložka
Barva: černá

Typ H+D': Materiál: Duroplast FS 31 DIN 7708
ocelová vložka
Barva: černá


Typ H

Typ D'

										Objednací číslo			
d ₁	d ₂	d ₄	d ₅	d ₆	d ₈	h ₁	t ₄	t ₅	t ₆	Typ K	Typ H	Typ D	Typ D'
20	-	-	M4	4,3	10	14	6	-	8	1121 20 301	-	1121 20 401	-
25	-	-	M5	5,3	12	15	8	-	9	1121 25 301	-	1121 25 401	-
32	-	-	M6	6,4	14	20	10	-	10	1121 32 301	-	1121 32 401	-
40	12	5,25	M8	8,4	18	26	12	15	14	1121 40 301	1121 40 302	1121 40 401	1121 40 402
50	14	5,25	M10	10,5	22	32	16	17	17	1121 50 301	1121 50 302	1121 50 401	1121 50 402
63	16	5,25	M12	13	26	38	20	21	19	1121 63 301	1121 63 302	1121 63 401	1121 63 402
80	18	5,25	M16	17	32	50	20	22	27	1121 80 301	1121 80 302	1121 80 401	1121 80 402



Typ T

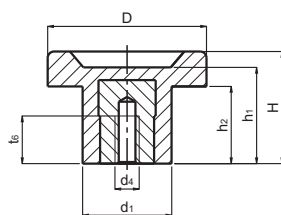
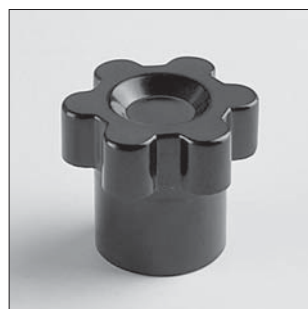
Materiál: Duroplast FS 31 DIN 7708, ocelový pozinkovaný šroub
Barva: černá

Objednací číslo					Typ T
d ₁	h ₄	d ₇	e	d ₈	
20	14	M4	15	10	1121 20 501
20	14	M5	20	10	1121 20 522
25	15	M5	20	12	1121 25 501
32	20	M6	20	14	1121 32 501
32	20	M6	40	14	1121 32 502
40	26	M6	20	18	1121 40 522
40	26	M8	27	18	1121 40 501
40	26	M8	47	18	1121 40 502
50	32	M8	33	22	1121 50 522
50	32	M10	44	22	1121 50 501
50	32	M10	64	22	1121 50 502
63	38	M10	33	26	1121 63 522
63	38	M12	40	26	1121 63 501
63	38	M12	60	26	1121 63 502
80	50	M12	40	32	1121 80 522
80	50	M16	55	32	1121 80 501
80	50	M16	75	32	1121 80 502

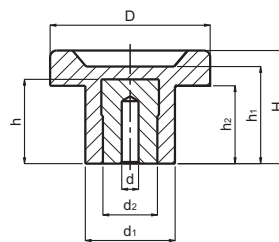
										Objednací číslo			
D	H	d	d ₄	h	t ₆	d ₂	h ₁	h ₂	d ₁	Typ K	Typ H	Typ D	Typ D'
30	25	5,25	M6	17	10	14	24	16	20	1124 30 302	1124 30 301	1124 30 401	1124 30 405
30	25	-	M8	-	14	-	24	16	20	1124 30 311	-	1124 30 403	-
45	28	5,25	M8	21	14	16	25	17	24	1124 45 311	1124 45 301	1124 45 406	1124 45 405
45	28	-	M10	-	17	-	25	17	24	1124 45 306	-	1124 45 404	-
60	32	5,25	M8	22	14	18	28	21	28	1124 60 311	1124 60 301	1124 60 408	1124 60 405
60	32	-	M10	-	17	-	28	21	28	1124 60 303	-	1124 60 403	-
60	32	-	M12	-	19	-	28	21	28	1124 60 307	-	1124 60 406	-

Typ K: Materiál: Duroplast FS 31 DIN 7708, závitová mosazná vložka
Barva: černá

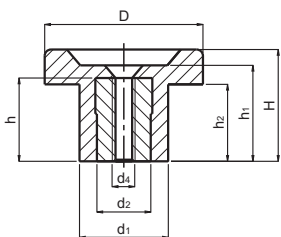
Typ H+D+D': Materiál: Duroplast FS 31 DIN 7708, ocelová vložka
Barva: černá



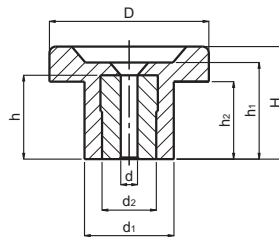
Typ K



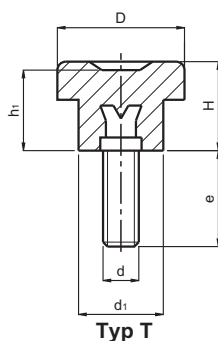
Typ H



Typ D

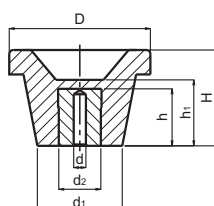


Typ D'

1 1 2 4


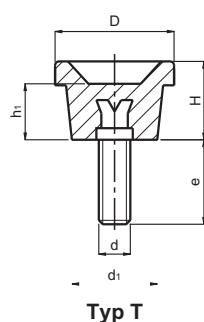
D	H	d	e	d ₁	h ₁	Objedn. číslo Typ T
30	25	M8	27	20	24	1124 30 507
45	28	M10	33	24	25	1124 45 509
60	32	M12	40	28	28	1124 60 506

Materiál: Duroplast FS 31 DIN 7708, ocelový pozinkovaný šroub
Barva: černá

1 1 2 5


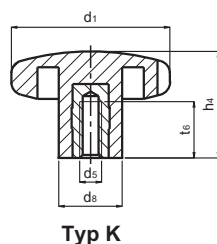
D	H	d	h	d ₂	h ₁	d ₁	Objedn. číslo Typ T
37	30	5,25	17	14	21	22	1125 37 302
44	34	5,25	17	14	24	26	1125 44 302
52	36	5,25	27	16	25	31	1125 52 302
60	41	5,25	21	16	27	36	1125 60 302
70	44	5,25	22	18	29	38	1125 70 302
80	45	5,25	22	18	30	37	1125 80 302
90	46	5,25	22	18	31	40	1125 90 302

Materiál: Duroplast FS 31 DIN 7708, ocelová vložka
Barva: černá

1 1 2 5


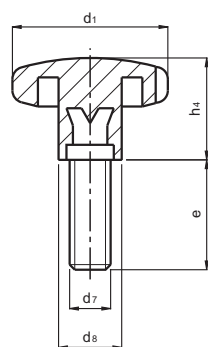
D	H	d	e	d ₁	h ₁	Objedn. číslo Typ T
37	30	M8	27	22	21	1125 37 501
44	34	M10	33	26	24	1125 44 501
52	36	M10	33	31	25	1125 52 501
60	41	M12	40	36	27	1125 60 501
70	44	M12	45	38	29	1125 70 502
80	45	M16	55	37	30	1125 80 501
90	46	M20	63	40	31	1125 90 501

Materiál: Duroplast FS 31 DIN 7708, ocelový pozinkovaný šroub
Barva: černá

1 1 2 6


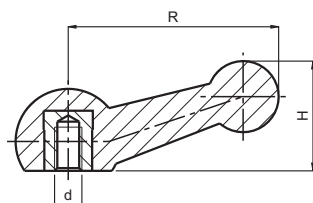
d ₁	h ₄	d ₅	t ₆	d ₈	Objedn. číslo Typ K
20	13	M4	8	10	1126 20 301
25	16	M5	9	12	1126 25 301
32	20	M6	10	13	1126 32 301
40	25	M8	14	19	1126 40 301
50	32	M10	17	20	1126 50 301
63	40	M12	19	23	1126 63 301
80	50	M16	27	30	1126 80 301

Materiál: Duroplast FS 31 DIN 7708, závitová mosazná vložka
Barva: černá

1 1 2 6

Typ T

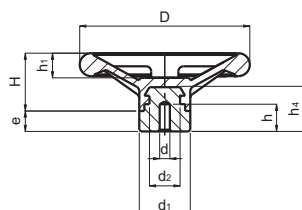
Objednací číslo					
Typ T					
d ₁	h ₄	d ₇	e	d ₈	
20	13	M4	15	10	1126 20 501
25	16	M5	20	12	1126 25 501
32	20	M6	20	13	1126 32 501
32	20	M6	40	13	1126 32 502
40	25	M8	27	19	1126 40 501
40	25	M8	47	19	1126 40 502
50	32	M10	44	20	1126 50 501
50	32	M10	64	20	1126 50 502
63	40	M12	40	23	1126 63 501
63	40	M12	60	23	1126 63 502
80	50	M16	55	30	1126 80 501
80	50	M16	75	30	1126 80 502

Materiál: Duroplast FS 31 DIN 7708, ocelový pozinkovaný šroub
Barva: černá

1 1 3 0


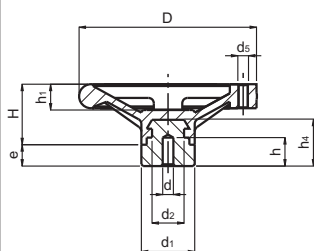
R	H	d	Objednací číslo
77	40	M10	1130 08 302

Materiál: Polyamid 6, ocelová vložka
Barva: černá

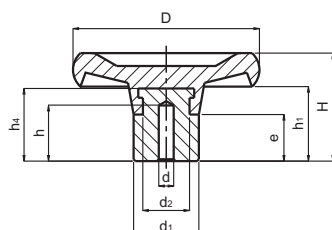
1 1 3 1

Typ N

Objednací číslo											Objednací číslo	
											Typ N	Typ A
D	H	d	h	d ₂	h ₄	d ₁	e	h ₁	d ₅			
100	30	5,25	20	18	26	30	16	15	M6		1131 10 601	1131 10 651
125	28	8	25	28	32	40	22	14	M6		1131 12 601	1131 12 651
150	48	10	30	30	55	50	30	18	M8		1131 15 601	1131 15 651
175	49	10	30	30	55	50	30	20	M10		1131 17 601	1131 17 651
200	70	10	30	30	55	50	30	26	M12		1131 20 601	1131 20 651
300	86	10	30	34	60	60	18	30	-		1131 30 601	-

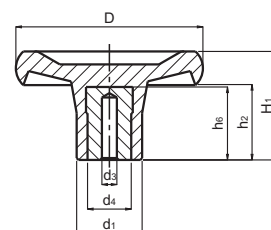
Typ N+A: Materiál: Duroplast FS 31 DIN 7708, ocelová vložka
Provedení A lze doplnit prvky série 1141, 1136 a 1137
Barva: černá


Typ A

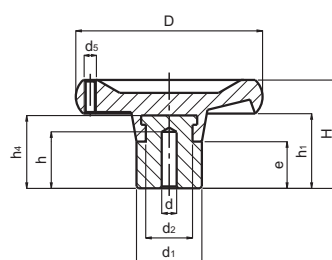
																				Objednací číslo			
D	H	H ₁	H ₂	h	h ₁	h ₂	h ₃	h ₄	h ₅	h ₆	e	d	d ₁	d ₂	d ₃	d ₄	d ₅	d ₆	∅	Typ N	Typ A	Typ H	Typ P
45	33	26	-	18	21	17	-	20	-	17	11	5,25	20	11	5,25	14	-	-	-	1132 04 601	-	1132 04 301	-
65	39	30	20	22	28	19	11	29	15	21	22	5,25	25	19	5,25	16	-	26	10	1132 06 601	-	1132 06 302	1132 06 401
80	43	37	21	20	31	24	9	26	15	22	25	5,25	30	18	5,25	18	-	34	10	1132 08 601	-	1132 08 302	1132 08 401
100	52	-	23	25	34	-	5	32	15	-	25	8	35	28	-	-	M6	44	10	1132 10 601	1132 10 651	-	1132 10 401
125	64	-	31	25	43	-	10	32	21	-	25	8	40	28	-	-	M8	40	12	1132 12 601	1132 12 651	-	1132 12 401
150	82	-	32	30	57	-	7	50	21	-	30	10	50	35	-	-	M10	50	12	1132 15 601	1132 15 651	-	1132 15 401
175	84	-	-	30	64	-	-	50	-	-	30	10	50	35	-	-	M10	-	-	1132 17 601	1132 17 651	-	-
200	86	-	-	30	64	-	-	50	-	-	30	10	50	35	-	-	M12	-	-	1132 20 601	1132 20 651	-	-



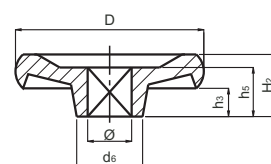
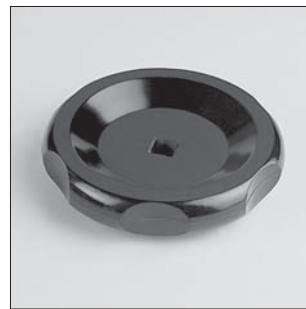
Typ N



Typ H



Typ A

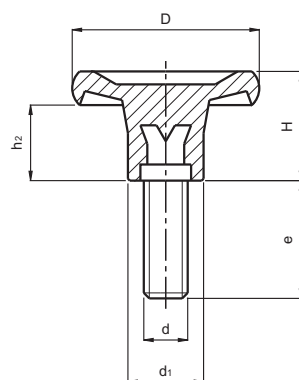


Typ P

Typ N+A: Materiál: Duroplast FS 31 DIN 7708, ocelová vložka
Provedení A lze doplnit prvky série 1141, 1136 a 1137
Barva: černá

Typ H: Materiál: Duroplast FS 31 DIN 7708
ocelová vložka
Barva: černá

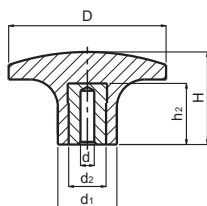
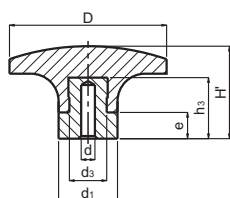
Typ P: Materiál: Duroplast FS 31 DIN 7708
Barva: černá



Typ T

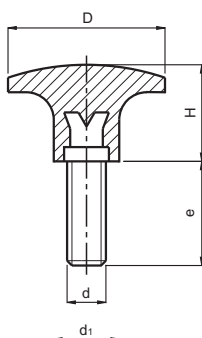
						Objednací číslo
D	H	d	e	d ₁	h ₂	Typ T
45	26	M8	27	20	16	1132 04 501
65	30	M10	33	25	19	1132 06 506
80	37	M12	45	30	24	1132 08 501

Materiál: Duroplast FS 31 DIN 7708, ocelový pozinkovaný šroub
Barva: černá

1 1 3 3

Typ H

Typ S

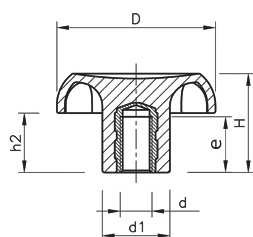
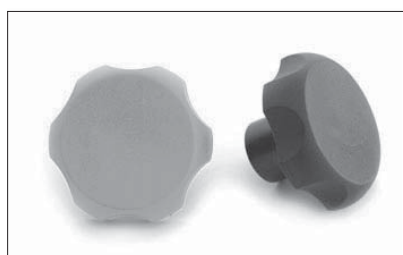
D	H	H'	h ₂	h ₃	d	d ₁	d ₂	d ₃	e	Objednací číslo	
										Typ H	Typ S
30	17	18	12	14	5,25	11	8	8	6	1133 30 305	1133 30 601
40	22	24,5	14	18	5,25	15	10	11	8	1133 40 305	1133 40 601
50	26	29	17	22	5,25	20	14	15	11	1133 50 305	1133 50 601
60	30	34	21	29	5,25	25	16	19	15	1133 60 305	1133 60 601

Materiál: Duroplast FS 31 DIN 7708, ocelová vložka
Barva: černá

1 1 3 3


D	H	d	e	d ₁	Objednací číslo
					Typ T
30	17	M6	25	11	1133 30 501
40	22	M8	33	15	1133 40 511
50	26	M10	33	20	1133 50 525
60	30	M12	40	25	1133 60 525

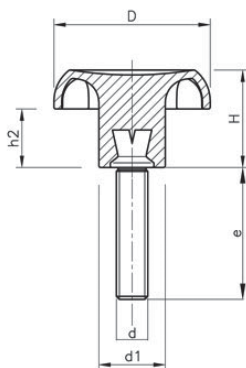
Materiál: Duroplast FS 31 DIN 7708, ocelový pozinkovaný šroub
Barva: černá

1 1 3 4


D	H	d ₁	d ₅	t ₆	h ₂	Objednací číslo		
						Typ K barva černá	Typ K barva oranž.	Typ K nerez
32	20	13,5	M5	9	11	1134 32 311	1134 32 351	-
32	20	13,5	M6	10	11	1134 32 312	1134 32 352	1134 32 302
40	25	17	M6	10	15	1134 40 311	1134 40 351	-
40	25	17	M8	14	15	1134 40 312	1134 40 352	1134 40 306
40	25	17	M10	17	15	1134 40 313	1134 40 353	-

Materiál: Polyamid vyztužený skleněnými vlákny
Závitová mosazná vložka
* nerezová vložka (AISI 303)
Barva: černá (RAL 7021)
oranžová (RAL 2004)

1 1 3 4



							Objednací číslo		
D	H	d ₁	d	e	h ₂	Typ K barva černá	Typ K barva oranž.	Typ K nerez	
32	20	13,5	M6	10	11	1134 32 503	1134 32 543	-	
32	20	13,5	M6	15	11	-	-	1134 32 507	
32	20	13,5	M6	20	11	1134 32 501	1134 32 541	-	
32	20	13,5	M6	30	11	1134 32 504	1134 32 544	-	
32	20	13,5	M8	27	11	1134 32 502	1134 32 542	-	
40	25	17	M6	15	15	1134 40 511	1134 40 551	1134 40 521	
40	25	17	M6	20	15	1134 40 501	1134 40 541	-	
40	25	17	M6	30	15	1134 40 504	1134 40 544	-	
40	25	17	M6	40	15	1134 40 505	1134 40 545	-	
40	25	17	M8	15	15	1134 40 515	1134 40 555	-	
40	25	17	M8	20	15	1134 40 506	1134 40 546	1134 540 518	
40	25	17	M8	33	15	1134 40 507	1134 40 547	-	
40	25	17	M8	40	15	-	-	1134 540 519	
40	25	17	M8	47	15	1134 40 508	1134 40 548	-	
40	25	17	M10	20	15	1134 40 509	1134 40 549	-	
40	25	17	M10	33	15	1134 40 503	1134 40 543	-	
40	25	17	M10	44	15	1134 40 510	1134 40 550	-	

Materiál: Polyamid vyztužený skleněnými vlákny, ocelový pozinkovaný šroub
nebo nerezový šroub AISI 303

Barva: černá (RAL 7021)
oranžová (RAL 2004)

1 1 3 6 - 1 1 3 7



1136

pevný

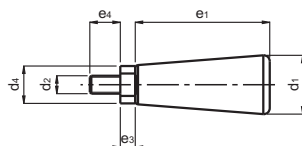
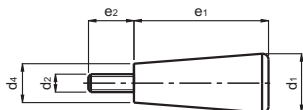


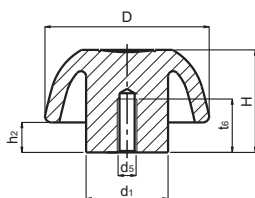
1137

otočný

								Objednací číslo	
d ₁	d ₂	d ₄	e ₁	e ₂	e ₃	e ₄		1136	1137
20	M6	13	45	15	5	12		1136 20 501	1137 20 501
24	M8	16	53	15	5,5	15		1136 24 501	1137 24 501
25	M10	19	76	15	6,5	15		1136 25 501	1137 25 501
28	M12	21	92	15	7	15		1136 28 501	1137 28 501

Materiál: Duroplast FS 31 DIN 7708, ocelový pozinkovaný šroub
Barva: černá

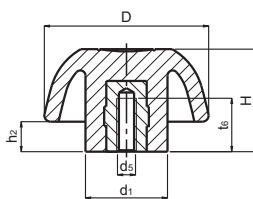
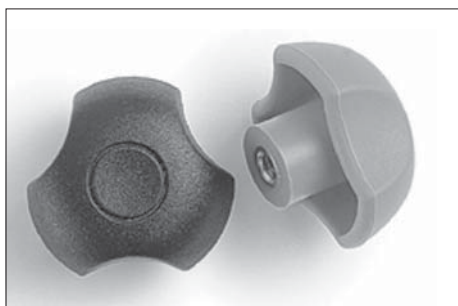




D	H	d ₁	d ₅	t ₆	h ₂	Objednací číslo
25	16	13	M5	12	5	1138 25 101
32	20	15	M6	15	6	1138 32 101
40	25	16	M8	20	8	1138 40 101
50	31	21	M10	24	9	1138 50 101

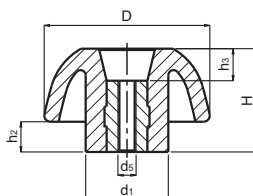
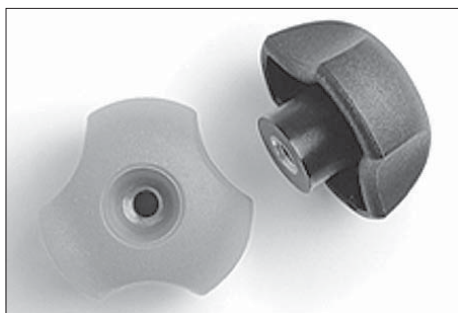
Materiál: Polyamid vyztužený skleněnými vlákny
Barva: černá

								Objednací číslo				
D	H	d ₁	d ₅	t ₆	h ₂	h ₃	Typ K b. černá	Typ K b. oranžová	Typ D b. černá	Typ D b. oranžová	Typ K nerez nerez	
25	16	13	M4	8,5	5	-	1138 25 302	1138 25 342	-	-	-	-
25	16	13	M5	9	5	-	1138 25 303	1138 25 343	-	-	-	-
25	16	13	M6	10	5	5	1138 25 301	1138 25 341	1138 25 401	1138 25 441	-	-
32	20	15	M5	9	6	-	1138 32 303	1138 32 343	-	-	-	-
32	20	15	M6	10	6	6	1138 32 301	1138 32 341	1138 32 401	1138 32 441	1138 32 302 *	-
40	25	16	M6	10	8	11	1138 40 301	1138 40 341	1138 40 401	1138 40 441	-	-
40	25	16	M8	14	8	11	1138 40 302	1138 40 342	1138 40 403	1138 40 443	1138 40 306 *	-
40	25	16	M10	17	8	11	1138 40 303	1138 40 343	1138 40 402	1138 40 442	-	-
50	31	21	M8	14	9	17	1138 50 301	1138 50 341	1138 50 401	1138 50 441	-	-
50	31	21	M10	18	9	17	1138 50 302	1138 50 342	1138 50 402	1138 50 443	1138 50 304 *	-
63	39	23	M10	17	12	16	1138 63 301	1138 63 341	1138 63 401	1138 63 441	-	-
63	39	23	M12	19	12	16	1138 63 302	1138 63 342	1138 63 402	1138 63 442	-	-
63	39	23	M16	27	12	-	1138 63 306	1138 63 344	-	-	-	-

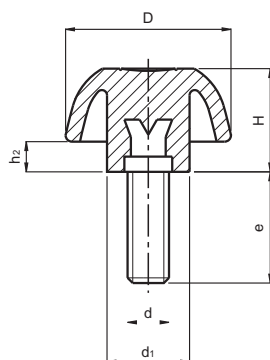


Typ K

Typ K+D: Materiál: Polyamid vyztužený skleněnými vlákny,
závitová mosazná vložka
*nerezová vložka (AISI 303)
Barva: černá (RAL 7021)
oranžová (RAL 2004)

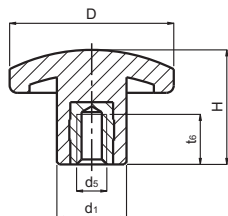


Typ D

1 1 3 8

Typ T

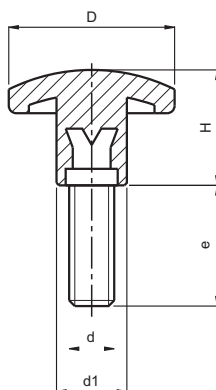
Materiál: Polyamid vyztužený skleněnými vlákny,
ocelový pozinkovaný šroub
možnost nerezového šroubu (AISI 303)
Barva: černá (RAL 7021), oranžová (RAL 2004)

						Objednací číslo		
						Typ T černá	Typ T oranžová	Typ T nerez
25	16	13	M4	15	5	1138 25 502	1138 25 542	-
25	16	13	M5	20	5	1138 25 503	1138 25 543	-
25	16	13	M6	20	5	1138 25 501	1138 25 541	-
32	20	15	M6	10	6	1138 32 503	1138 32 543	-
32	20	15	M6	15	6	-	-	1138 32 507 *
32	20	15	M6	20	6	1138 32 501	1138 32 541	-
32	20	15	M6	30	6	1138 32 504	1138 32 544	-
32	20	15	M8	27	6	1138 32 502	1138 32 542	-
40	25	16	M6	15	8	1138 40 511	1138 40 552	1138 40 521 *
40	25	16	M6	20	8	1138 40 501	1138 40 541	-
40	25	16	M6	30	8	1138 40 504	1138 40 544	-
40	25	16	M6	40	8	1138 40 505	1138 40 545	-
40	25	16	M8	15	8	1138 40 515	1138 40 553	-
40	25	16	M8	20	8	1138 40 506	1138 40 546	1138 40 518 *
40	25	16	M8	33	8	1138 40 507	1138 40 547	-
40	25	16	M8	40	8	-	-	1138 40 519 *
40	25	16	M8	47	8	1138 40 508	1138 40 548	-
40	25	16	M10	20	8	1138 40 509	1138 40 549	-
40	25	16	M10	33	8	1138 40 503	1138 40 543	-
40	25	16	M10	44	8	1138 40 510	1138 40 542	-
50	31	21	M8	15	9	1138 50 505	1138 50 547	-
50	31	21	M8	27	9	1138 50 502	1138 50 542	-
50	31	21	M8	40	9	1138 50 501	1138 50 541	-
50	31	21	M10	20	9	-	-	1138 50 508 *
50	31	21	M10	30	9	-	-	1138 50 509 *
50	31	21	M10	33	9	1138 50 503	1138 50 543	-
50	31	21	M10	50	9	1138 50 504	1138 50 544	-
63	39	23	M10	33	12	1138 63 503	1138 63 543	-
63	39	23	M12	30	12	-	-	1138 63 505 *
63	39	23	M12	40	12	1138 63 504	1138 63 544	-
63	39	23	M16	55	12	1138 63 501	1138 63 545	-

1 1 3 9

Typ K

						Objednací číslo	
						Typ K b. černá	Typ K b. oranžová
33	22	M6	10	14		1139 33 301	1139 33 341
33	22	M8	14	14		1139 33 302	1139 33 342

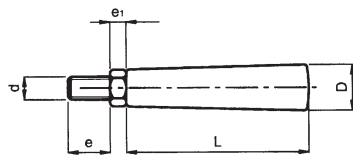
Materiál: Polyamid vyztužený skleněnými vlákny,
závitová mosazná vložka
Barva: černá (RAL 7021), oranžová (RAL 2004)

1 1 3 9

Typ T

						Objednací číslo	
						Typ T b. černá	Typ T b. oranžová
33	22	M6	15	14		1139 33 504	1139 33 544
33	22	M6	20	14		1139 33 501	1139 33 541
33	22	M6	30	14		1139 33 505	1139 33 545
33	22	M6	40	14		1139 33 506	1139 33 546
33	22	M8	20	14		1139 33 507	1139 33 547
33	22	M8	27	14		1139 33 502	1139 33 542
33	22	M8	47	14		1139 33 508	1139 33 548

Materiál: Polyamid vyztužený skleněnými vlákny,
ocelový pozinkovaný šroub
Barva: černá (RAL 7021), oranžová (RAL 2004)

1 1 4 1



otočný

D	L	d	e	e ₁	Objednací číslo
15	50	M6	11	5	1141 15 501
17	60	M8	13	6	1141 17 501
20	70	M10	18	7	1141 20 501
23	80	M12	19	8	1141 23 501

Materiál: Polyamid vyztužený skleněnými vlákny,
závitová mosazná vložka
Barva: černá (RAL 7021), oranžová (RAL 2004)

1 1 4 4

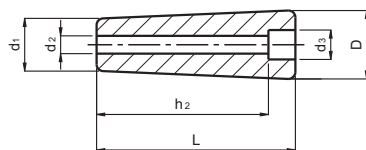
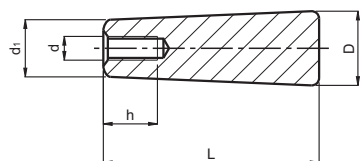


Typ C



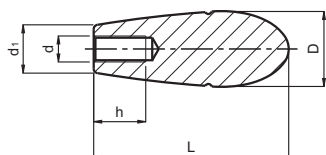
Typ P

D	L	d	d ₂	h	h ₂	d ₁	d ₃	Objednací číslo Typ C	Objednací číslo Typ P
10	85	5/32" W	-	10	-	8	-	1144 10 101	-
13	30	M5	5	10	23,2	10	8,5	1144 13 101	1144 13 201
15	50	-	6	-	40	12	8,8	-	1144 15 201
17	60	-	8	-	48	14	10	-	1144 17 201
20	45	M6	6	14	37,5	13	9,7	1144 20 101	1144 20 201
20	70	-	8	-	56	16	10,8	-	1144 21 201
23	80	-	10	-	65	18,5	14	-	1144 23 201
24	53	M6	7	14	43	16	11	1144 24 101	1144 24 201
25	76	M8	-	18	-	19	-	1144 25 101	-
28	92	M10	-	22	-	21	-	1144 28 101	-
30	132	M12	-	25	-	23,5	-	1144 30 101	-



Materiál: Polypropylen, ocelový pozinkovaný šroub, otočný
závitová mosazná vložka
Barva: černá

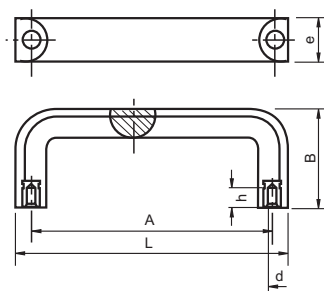
1 1 4 5



D	L	d	h	d ₁	Objedn. číslo
35	95	M12	24	20	1145 35 101
35	120	M12	24	20	1145 39 101

Materiál: Duroplast FS 31 DIN 7708, ocelová vložka
Barva: černá

1 1 5 3

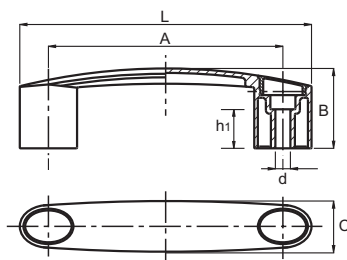


L	A	B	e	d	h	Objedn. číslo
124	109 ± 0,5	45	21	M6	13	1153 12 301
148	132 ± 0,5	54	24	M8	13	1153 14 301

Materiál: Duroplast FS 31 DIN 7708,
závitová mosazná vložka
Barva: černá

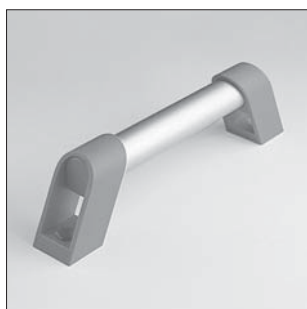
1 1 5 5

A	L	B	d	C	h ₁	Objednáací číslo					
						barva krytky černá	barva krytky oranžová	barva krytky červená	barva krytky modrá	barva krytky žlutá	barva krytky stříbrná
93 ±1	116	35	6,5	20	20	1155 09 210	1155 09 240	1155 09 250	1155 09 220	1155 09 230	1155 09 290
109 ±1	141	42	8,5	25	20	1155 10 210	1155 10 240	1155 10 250	1155 10 220	1155 10 230	1155 10 290
117 ±1	141	42	8,5	25	20	1155 11 210	1155 11 240	1155 11 250	1155 11 220	1155 11 230	1155 11 290
132 ±1	163	45	8,5	29	22	1155 13 210	1155 13 240	1155 13 250	1155 13 220	1155 13 230	1155 13 290
150 ±1	181	48	8,5	31	25	1155 15 210	1155 15 240	1155 15 250	1155 15 220	1155 15 230	1155 15 290

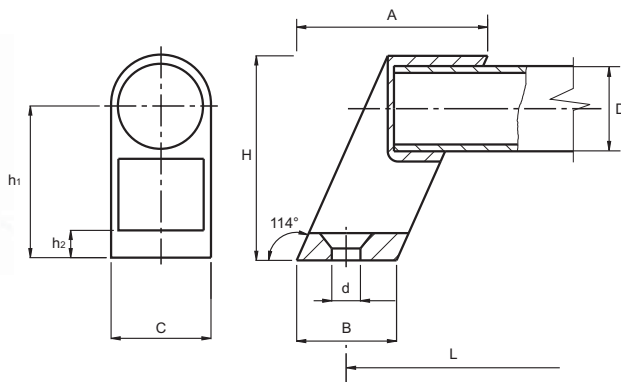


Materiál: Polyamid vyztužený skleněnými vlákny,
černá (RAL 7021) s krytkami
Barva: v barvách oranžová (RAL 2004)
červená (RAL 3001)
modrá (RAL 5005)
žlutá (RAL 1021)
stříbrná (RAL 9006)

1 1 5 6



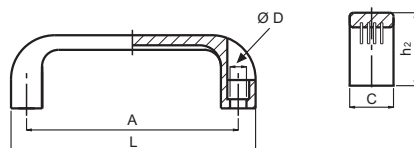
D	L	A	B	C	H	h ₁	h ₂	d	Objednáací číslo	
									černá	oranžová
20	200 ±1	47	23	26	53	40	6	8,4	1156 20 201	1156 20 241
20	300 ±1	47	23	26	53	40	6	8,4	1156 30 201	1156 30 241
20	400 ±1	47	23	26	53	40	6	8,4	1156 40 201	1156 40 241
20	500 ±1	47	23	26	53	40	6	8,4	1156 50 201	1156 50 241
20	700 ±1	47	23	26	53	40	6	8,4	1156 70 201	1156 70 241
25	200 ±1	56	29	32	60	43	8	8,4	1156 20 101	1156 20 141
25	300 ±1	56	29	32	60	43	8	8,4	1156 30 101	1156 30 141
25	400 ±1	56	29	32	60	43	8	8,4	1156 40 101	1156 40 141
25	500 ±1	56	29	32	60	43	8	8,4	1156 50 101	1156 50 141
25	700 ±1	56	29	32	60	43	8	8,4	1156 70 101	1156 70 141



Materiál: Koncovky madla jsou z polyamidu
vyztuženého skleněnými vlákny,
Barva: trubka z Al-slitiny
(eloxováno)

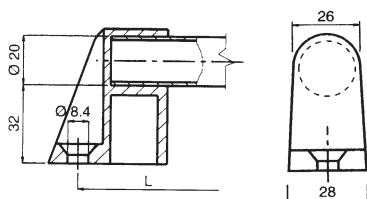
Koncovky samostatně:
barva oranžová Ø 20 1156 00 410
Ø 25 1156 00 400
černá Ø 20 1156 00 010
Ø 25 1156 00 000

1 1 5 7



L	C	h ₂	A	D	Objedn. číslo
110	21	37	94 ±1	6,5	1157 11 200
133	24	40	116 ±1	9	1157 13 200
139	24	40	120 ±1	8,5	1157 13 201
151	26	43	132 ±1	8,5	1157 14 200
200	28	50	180 ±1	8,5	1157 18 200
260	32	54	235 ±1	10,5	1157 23 200

Materiál: Polyamid P.A. 6 vyztužený skleněnými vlákny
Barva: černá

1 1 6 0


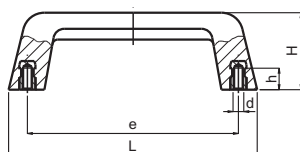
11 60 00 000

L Objednáací číslo

200 ±1	1160 20 101
300 ±1	1160 30 101
400 ±1	1160 40 101
500 ±1	1160 50 101
700 ±1	1160 70 101

Materiál: Koncovky madla jsou z termoplastu
trubka z Al-slitiny (eloxováno)

Barva: černá
Koncovka samostatně

1 1 6 1

L H e d h Objed. číslo

130	43	109 ±1	M6	10	1161 13 301
165	55	131 ±1	M8	14	1161 16 301

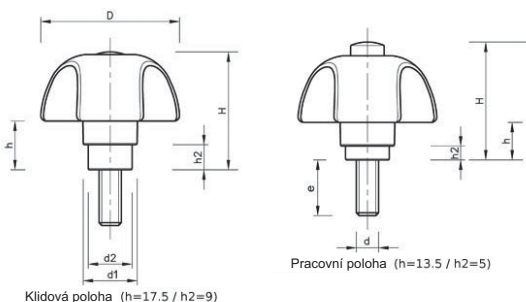
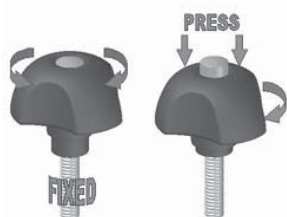
Materiál: Duroplast FS 31 DIN 7708

Barva: závitové mosazné vložky
černá

1 1 6 8

D	H	d ₁	d ₅	t ₆	h ₂	Objednáací číslo					Typ K stříbrná
						Typ K černá	Typ K oranžová	Typ K červená	Typ K modrá	Typ K žlutá	
50	42	M6	15	19,5	16	1168 55 001	1168 55 015	1168 55 026	1168 55 037	1168 55 048	1168 55 059
50	42	M6	20	19,5	16	1168 55 002	1168 55 016	1168 55 027	1168 55 038	1168 55 049	1168 55 060
50	42	M6	30	19,5	16	1168 55 003	1168 55 017	1168 55 028	1168 55 039	1168 55 050	1168 55 061
50	42	M6	40	19,5	16	1168 55 004	1168 55 018	1168 55 029	1168 55 040	1168 55 051	1168 55 062
50	42	M8	15	19,5	16	1168 55 014	1168 55 025	1168 55 036	1168 55 047	1168 55 058	1168 55 069
50	42	M8	20	19,5	16	1168 55 005	1168 55 019	1168 55 030	1168 55 041	1168 55 052	1168 55 063
50	42	M8	33	19,5	16	1168 55 006	1168 55 020	1168 55 031	1168 55 042	1168 55 053	1168 55 064
50	42	M8	47	19,5	16	1168 55 007	1168 55 021	1168 55 032	1168 55 043	1168 55 054	1168 55 065
50	42	M10	20	19,5	16	1168 55 008	1168 55 022	1168 55 033	1168 55 044	1168 55 055	1168 55 066
50	42	M10	30	19,5	16	1168 55 009	1168 55 023	1168 55 034	1168 55 045	1168 55 056	1168 55 067
50	42	M10	40	19,5	16	1168 55 010	1168 55 024	1168 55 035	1168 55 046	1168 55 057	1168 55 068

D	H	d ₁	d ₅	t ₆	h ₂	Objednáací číslo					Typ K nerez
						Typ K nerez	Typ K nerez	Typ K nerez	Typ K nerez	Typ K nerez	
50	42	M6	15	19,5	16	1168 55 011	1168 55 400	1168 55 403	1168 55 406	1168 55 409	1168 55 412
50	42	M8	20	19,5	16	1168 55 012	1168 55 401	1168 55 404	1168 55 407	1168 55 410	1168 55 413
50	42	M8	40	19,5	16	1168 55 013	1168 55 402	1168 55 405	1168 55 408	1168 55 411	1168 55 414



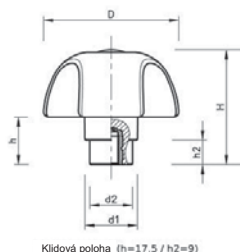
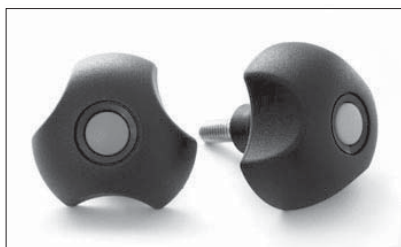
Materiál: Polyamid P.A.6. vyztužený
skleněnými vlákny,
ocelový pozinkovaný šroub
nebo nerezový šroub AISI 303

Nerezová pružina
Barva: černá (RAL 7021)
oranžová (RAL 2004)
červená (RAL 3001)
modrá (RAL 5005)
žlutá (RAL 1021)
stříbrná (RAL 9006)

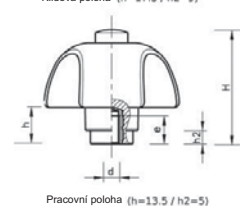
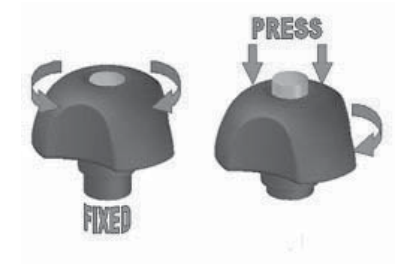
1 1 6 8

D	H	d ₁	d ₅	t ₆	h ₂	Objednací číslo				
						Typ K černá	Typ K oranžová	Typ K červená	Typ K modrá	Typ K žlutá
50	42	M6	10	19,5	16	1168 53 001	1168 53 006	1168 53 009	1168 53 012	1168 53 015
50	42	M8	14	19,5	16	1168 53 002	1168 53 007	1168 53 010	1168 53 013	1168 53 016
50	42	M10	17	19,5	16	1168 53 003	1168 53 008	1168 53 011	1168 53 014	1168 53 017

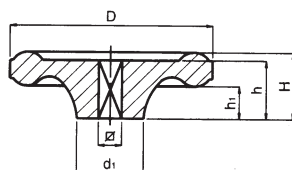
D	H	d ₁	d ₅	t ₆	h ₂	Objednací číslo				
						Typ K nerez	Typ K nerez	Typ K nerez	Typ K nerez	Typ K nerez
50	42	M6	10	19,5	16	1168 53 004	1168 53 111	1168 53 113	1168 53 115	1168 53 117
50	42	M8	14	19,5	16	1168 53 005	1168 53 112	1168 53 114	1168 53 116	1168 53 118



Materiál: Polyamid P.A.6. vyztužený skleněnými vlákny
 Závitová mosazná vložka
 Nerezová pružina
 Barva: černá (RAL 7021)
 oranžová (RAL 2004)
 červená (RAL 3001)
 modrá (RAL 5005)
 žlutá (RAL 1021)
 stříbrná (RAL 9006)



1 1 7 3

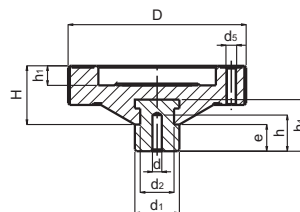
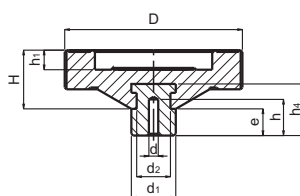


D	H	∅h	d ₁	h ₁	Objed. číslo
35	15	5	13	9	1173 35 201
50	22	7	17	10	1173 50 201
61	20	7	18	10	1173 61 201
71	24	7	22	12	1173 71 201
86	28	8	24	15	1173 86 203

Materiál: Duroplast FS 31 DIN 7708
 Barva: černá

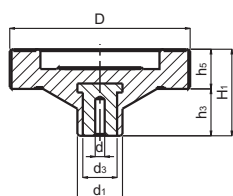
1 1 8 3

D	H	H ₁	d	d ₁	d ₂	d ₃	d ₅	h	h ₁	h ₃	h ₄	h ₅	e	Objednací číslo		
														Typ N	Typ A	Typ H
65	30	36	5,25	25	19	18	-	15	10	22	29	15	15	1183 06 601	-	1183 06 301
80	30	38	5,25	25	19	18	-	15	10	22	29	16	15	1183 08 601	-	1183 08 301
100	33	-	5,25	25	19	-	M6	15	11	-	29	16	15	1183 10 601	1183 10 651	-
130	33	-	5,25	30	20	-	M8	24	11	-	36	16	16	1183 13 601	1183 13 651	-



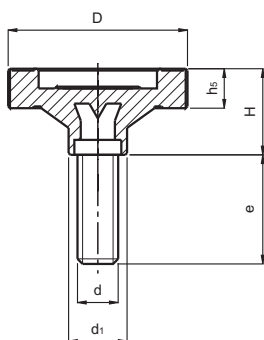
Typ N

Typ A



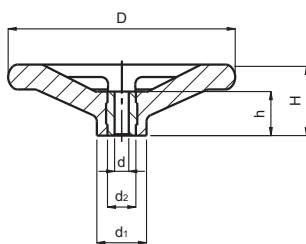
Typ H

Typ N+A: Materiál: Duroplast FS 31 DIN 7708, ocelová vložka
 Provedení A lze doplnit prvky série 1141, 1136 a 1137
 Barva: černá
 Typ H: Materiál: Duroplast FS 31 DIN 7708, ocelová vložka
 Barva: černá

1 1 8 3

Typ T

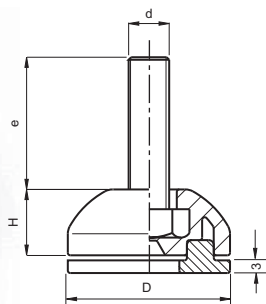
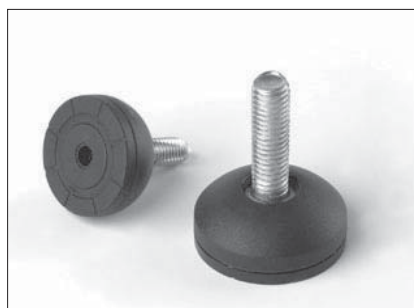
D	H	d	e	d ₁	h ₅	Objedn. číslo Typ T
65	37	M10	33	25	15	1183 06 501
80	38	M12	45	25	16	1183 08 501

Materiál: Duroplast FS 31 DIN 7708,
ocelový pozinkovaný šroub
Barva: černá

1 1 8 4


D	H	d	h	d ₂	d ₁	Objedn. číslo
128	38	10	21	20	30	1184 12 401
150	61	10	31	20	34	1184 15 401
160	50	10	31	22	35	1184 16 401
200	54	10	31	30	48	1184 20 401
250	61	10	31	30	50	1184 25 401

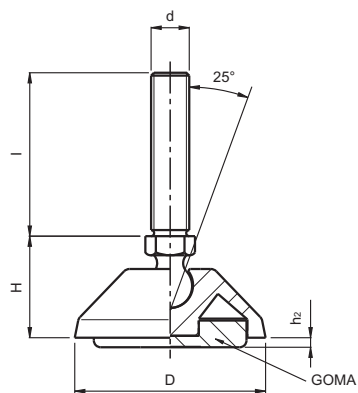
Materiál: Duroplast FS 31 DIN 7708, ocelová vložka
Barva: černá

1 1 8 8


D	H	d	e	N*	Objedn. číslo bez gum. podložky	s gum. podložkou
32	13	M8	26	800	1188 32 533	1188 32 550
32	13	M10	23	800	1188 32 534	1188 32 551
40	13	M8	36	800	1188 40 521	1188 40 550
40	13	M10	33	800	1188 40 501	1188 40 551

* maximální svislé zatížení

Materiál: Termoplast, ocelový nebo nerez (AISI 304) šroub
Barva: černá

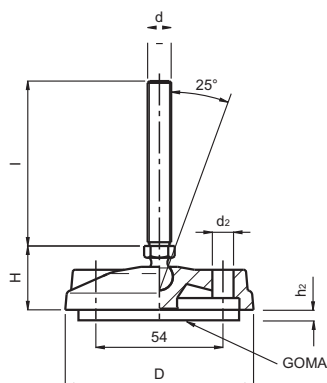
1 1 8 9


Příslušenství:

- Protiskluzová pryžová podložka
- | | |
|------|-------------|
| Ø 32 | 1188 00 903 |
| Ø 40 | 1188 00 904 |
| Ø 50 | 1189 00 904 |
| Ø 80 | 1189 00 907 |

Materiál: Noha z Polyamidu P. A. 6, ocelový pozinkovaný šroub
Možnost nerez šroubu (AISI 304) na zvl. poptávku
Barva: černá

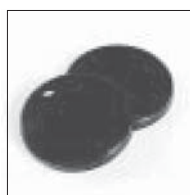
D	H	d	l	h ₂	Objedn. číslo
32	13	M8	45	2	1189 03 851
32	13	M8	70	2	1189 03 852
32	13	M10	45	2	1189 03 853
32	13	M10	70	2	1189 03 854
40	22	M8	45	3	1189 04 851
40	22	M8	70	3	1189 04 852
40	22	M10	45	3	1189 04 853
40	22	M10	70	3	1189 04 854
50	27	M8	45	2	1189 05 856
50	27	M8	70	2	1189 05 857
50	27	M10	45	2	1189 05 851
50	27	M10	70	2	1189 05 852
50	27	M12	45	2	1189 05 853
50	27	M12	70	2	1189 05 854
80	27	M8	45	2	1189 08 861
80	27	M8	70	2	1189 08 862
80	27	M10	45	2	1189 08 853
80	27	M10	70	2	1189 08 854
80	27	M12	45	2	1189 08 851
80	27	M12	70	2	1189 08 852
80	27	M14	70	2	1189 08 863
80	27	M14	120	2	1189 08 864
80	27	M16	70	2	1189 08 855
80	27	M16	120	2	1189 08 856
80	27	M20	120	2	1189 08 857

1190


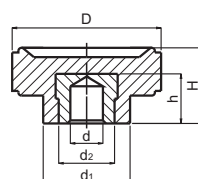
D	H	d	l	h ₂	d ₂	Obj. číslo
80	27	M8	45	2	9	1190 08 858
80	27	M8	70	2	9	1190 08 859
80	27	M10	45	2	9	1190 08 853
80	27	M10	70	2	9	1190 08 854
80	27	M12	45	2	9	1190 08 851
80	27	M12	70	2	9	1190 08 852
80	27	M14	70	2	9	1190 08 860
80	27	M14	120	2	9	1190 08 861
80	27	M16	70	2	9	1190 08 855
80	27	M16	120	2	9	1190 08 856
80	27	M20	100	2	9	1190 08 857

maximální svislé zatížení 10000 N

Materiál: Noha z Polyamidu P. A. 6,
 ocelový pozinkovaný šroub
 Možnost nerez šroubu (AISI 304) na zvl. poptávku
 Barva: černá



Příslušenství:
 • Protiskluzová pryžová podložka
 Ø 80 1190 00 908

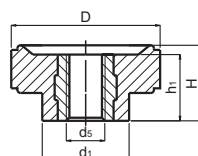
1195


Typ H

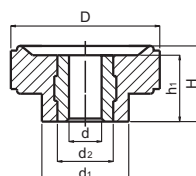
Objednací číslo										
D	H	d	d ₅	h	h ₁	d ₁	d ₂	Typ H	Typ D	Typ D'
24	13	5,25	M6	8	11,5	14	10	1195 24 301	1195 24 407	1195 24 401
30	15	5,25	M8	12	13,8	20	12	1195 30 301	1195 30 409	1195 30 401
30	15	-	M10	-	13,8	20	-	-	1195 30 405	-

Typ D: Materiál: Duroplast FS 31 DIN 7708, závitová mosazná vložka
 Barva: černá

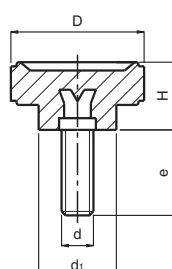
Typ H+D: Materiál: Duroplast FS 31 DIN 7708, ocelová vložka
 Barva: černá



Typ D



Typ D'

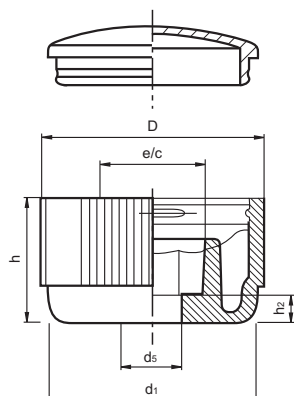
1195


Objednací číslo					
D	H	d	e	d ₁	Typ T
24	13	M6	25	14	1195 24 501
30	15	M10	13	20	1195 30 501

Materiál: Duroplast FS 31 DIN 7708, ocelový pozinkovaný šroub
 Barva: černá

1 1 9 6
Objednací číslo

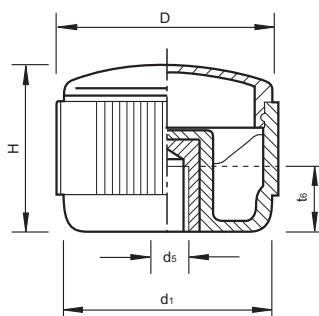
D	H	d ₁	d ₅	h ₂	per	e/c	Typ A b. černá	Typ A b. oranžová	Typ A b. červená	Typ A b. modrá	Typ A b. žlutá	Typ A b. stříbrná
40	28	37	6,3	5	M6	10	1196 41 001	1196 44 001	1196 45 001	1196 42 001	1196 43 001	1196 49 001
40	28	37	8,5	5	M8	13	1196 41 002	1196 44 002	1196 45 002	1196 42 002	1196 43 002	1196 49 002
40	28	37	10,5	5	M10	16	1196 41 003	1196 44 003	1196 45 003	1196 42 003	1196 43 003	1196 49 003



Materiál: Vyztužený polyamid
 Barva: černá (RAL 7021)
 Barevné krytky: oranžová (RAL 2004), červená (RAL 3001), modrá (RAL 5005), žlutá (RAL 1021), stříbrná (RAL 906)

1 1 9 6
Objednací číslo

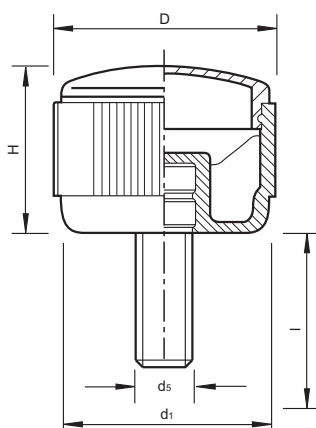
D	H	d ₁	d ₅	t ₆	Typ K b. černá	Typ K b. oranžová	Typ K b. červená	Typ K b. modrá	Typ K b. žlutá	Typ K b. stříbrná
40	28	37	M6	10	1196 41 301	1196 44 301	1196 45 301	1196 42 301	1196 43 301	1196 49 301
40	28	37	M8	14	1196 41 302	1196 44 302	1196 45 302	1196 42 302	1196 43 302	1196 49 302
40	28	37	M10	17	1196 41 303	1196 44 303	1196 45 303	1196 42 303	1196 43 303	1196 49 303



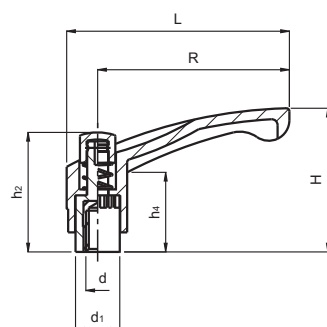
Materiál: Polyamid, mosazná závitová vložka
 Barva: černá (RAL 7021)
 Barevné krytky: oranžová (RAL 2004), červená (RAL 3001), modrá (RAL 5005), žlutá (RAL 1021), stříbrná (RAL 906)

1 1 9 6
Objednací číslo

D	H	d ₁	d ₅	l	Typ T b. černá	Typ T b. oranžová	Typ T b. červená	Typ T b. modrá	Typ T b. žlutá	Typ T b. stříbrná
40	28	37	M6	15	1196 41 501	1196 44 501	1196 45 501	1196 42 501	1196 43 501	1196 49 501
40	28	37	M6	30	1196 41 503	1196 44 503	1196 45 503	1196 42 503	1196 43 503	1196 49 503
40	28	37	M6	40	1196 41 504	1196 44 504	1196 45 504	1196 42 504	1196 43 504	1196 49 504
40	28	37	M8	15	1196 41 505	1196 44 505	1196 45 505	1196 42 505	1196 43 505	1196 49 505
40	28	37	M8	30	1196 41 507	1196 44 507	1196 45 507	1196 42 507	1196 43 507	1196 49 507
40	28	37	M8	47	1196 41 509	1196 44 509	1196 45 509	1196 42 509	1196 43 509	1196 49 509
40	28	37	M10	20	1196 41 510	1196 44 510	1196 45 510	1196 42 510	1196 43 510	1196 49 510
40	28	37	M10	30	1196 41 511	1196 44 511	1196 45 511	1196 42 511	1196 43 511	1196 49 511
40	28	37	M10	40	1196 41 512	1196 44 512	1196 45 512	1196 42 512	1196 43 512	1196 49 512



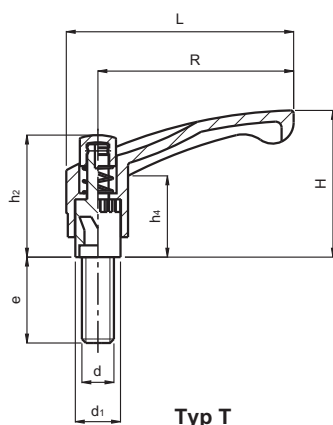
Materiál: Polyamid, ocelový pozinkovaný šroub
 Barva: černá (RAL 7021)
 Barevné krytky: oranžová (RAL 2004), červená (RAL 3001), modrá (RAL 5005), žlutá (RAL 1021), stříbrná (RAL 906)



R	L	H	h ₂	d ₁	h ₄	d	Typ K1	Typ K2	Typ K3	Typ K nerez*
43	51	38	33	13	23	M4	1198 41 301	1198 42 301	1198 43 301	-
43	51	38	33	13	23	M5	1198 41 302	1198 42 302	1198 43 302	-
43	51	38	33	13	23	M6	1198 41 303	1198 42 303	1198 43 303	1198 41 305 *
65	75	48	42	16	26	M6	1198 61 301	1198 62 301	1198 63 301	1198 61 305 *
65	75	48	42	16	26	M8	1198 61 302	1198 62 302	1198 63 302	1198 61 306 *
65	75	48	42	16	26	M10	1198 61 303	1198 62 303	1198 63 303	-
85	98	63	50	18	34	M8	1198 81 301	1198 82 301	1198 83 301	-
85	98	63	50	18	34	M10	1198 81 302	1198 82 302	1198 83 302	1198 81 305 *
85	98	63	50	18	34	M12	1198 81 303	1198 82 303	1198 83 303	-

Materiál: Polyamid P.A. 6 vyztužený skleněnými vlákny
mosazná závitová vložka, nerezová pružina
* možnost nerezové vložky (AISI 303)

Barva: K1 - černá (RAL 7021)
K2 - kombinace černá (RAL 7021) a oranžová (RAL 2004)
K2 - kombinace oranžová (RAL 2004) a černá (RAL 7021)

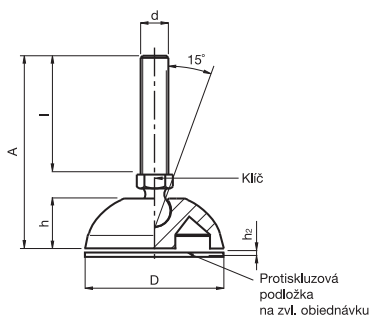


Typ T

R	L	H	h ₂	d ₁	h ₄	d	e	Typ T1	Typ T2	Typ T3	Typ T nerez*
43	51	38	33	13	23	M5	10	1198 41 503	1198 42 503	1198 43 503	-
43	51	38	33	13	23	M5	20	1198 41 504	1198 42 504	1198 43 504	-
43	51	38	33	13	23	M6	15	1198 41 505	1198 42 505	1198 43 505	1198 41 508 *
43	51	38	33	13	23	M6	25	1198 41 506	1198 42 506	1198 43 506	-
43	51	38	33	13	23	M6	40	1198 41 507	1198 42 507	1198 43 507	-
65	75	48	42	16	26	M6	15	1198 61 501	1198 62 501	1198 63 501	1198 61 515 *
65	75	48	42	16	26	M6	20	1198 61 502	1198 62 502	1198 63 502	-
65	75	48	42	16	26	M6	30	1198 61 503	1198 62 503	1198 63 503	-
65	75	48	42	16	26	M6	40	1198 61 504	1198 62 504	1198 63 504	-
65	75	48	42	16	26	M8	15	1198 61 523	1198 62 523	1198 63 523	-
65	75	48	42	16	26	M8	20	1198 61 506	1198 62 506	1198 63 506	1198 61 516 *
65	75	48	42	16	26	M8	33	1198 61 507	1198 62 507	1198 63 507	-
65	75	48	42	16	26	M8	40	-	-	-	1198 61 517 *
65	75	48	42	16	26	M8	47	1198 61 508	1198 62 508	1198 63 508	-
65	75	48	42	16	26	M10	20	1198 61 511	1198 62 511	1198 63 511	-
65	75	48	42	16	26	M10	30	1198 61 512	1198 62 512	1198 63 512	-
65	75	48	42	16	26	M10	40	1198 61 513	1198 62 513	1198 63 513	-
85	98	63	50	18	34	M8	20	1198 81 501	1198 82 501	1198 83 501	-
85	98	63	50	18	34	M8	33	1198 81 502	1198 82 502	1198 83 502	-
85	98	63	50	18	34	M8	47	1198 81 503	1198 82 503	1198 83 503	-
85	98	63	50	18	34	M10	20	1198 81 504	1198 82 504	1198 83 504	1198 81 515 *
85	98	63	50	18	34	M10	30	1198 81 505	1198 82 505	1198 83 505	1198 81 516 *
85	98	63	50	18	34	M10	40	1198 81 506	1198 82 506	1198 83 506	-
85	98	63	50	18	34	M12	30	1198 81 507	1198 82 507	1198 83 507	1198 81 517 *
85	98	63	50	18	34	M12	40	1198 81 508	1198 82 508	1198 83 508	-
85	98	63	50	18	34	M12	50	-	-	-	1198 81 518 *
85	98	63	50	18	34	M12	60	1198 81 509	1198 82 509	1198 83 509	-

Materiál: Polyamid P.A. 6 vyztužený skleněnými vlákny
mosazná závitový šroub, nerezová pružina
* možnost nerezové vložky (AISI 303)

Barva: T1 - černá (RAL 7021)
T2 - kombinace černá (RAL 7021) a oranžová (RAL 2004)
T3 - kombinace oranžová (RAL 2004) a černá (RAL 7021)

4 2 0 1


Kg*	D	h	d	l	A	Číslo klíče	h ₂	Obj. číslo
1000	40	13	M8	45	68	6	2,5	4201 04 550
1000	40	13	M8	65	88	6	2,5	4201 04 551
1100	40	13	M10	35	60	8	2,5	4201 04 552
1100	40	13	M10	70	95	8	2,5	4201 04 553
1100	50	13	M8	45	68	6	2,5	4201 05 550
1100	50	13	M8	65	88	6	2,5	4201 05 551
1200	50	13	M10	35	60	8	2,5	4201 05 552
1200	50	13	M10	70	95	8	2,5	4201 05 553
1300	50	13	M12	43	70	10	2,5	4201 05 554
1300	50	13	M12	63	90	10	2,5	4201 05 555

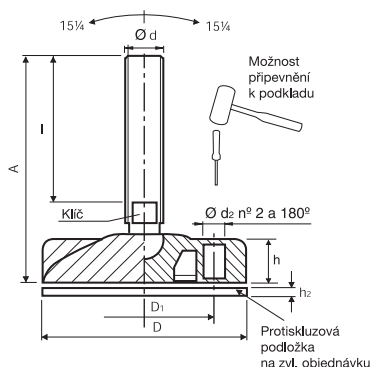
- Protiskluzová pryžová podložka
Obj. čísla:
Ø 40 4250 01 040
Ø 50 4250 01 050

*maximální zatížení při vertikální poloze šroubu

Materiál: Vyztužený Polyamid P.A. 6, nerez šroub (AISI 304)

Barva: černá

Ostatní délky šroubů na zvl. poptávku.

4 2 0 1


Kg*	D	D ₁	h	d	l	A	d ₂	Číslo klíče	h ₂	Objednací číslo	
										Ocel	Nerez. ocel
1200	80	54	17	M8	45	74	9	6	3	-	4201 08 550
1200	80	54	17	M8	65	94	9	6	3	-	4201 08 551
1400	80	54	17	M10	35	66	9	8	3	-	4201 08 552
1400	80	54	17	M10	70	101	9	8	3	-	4201 08 553
1500	80	54	17	M12	43	76	9	10	3	-	4201 08 554
1500	80	54	17	M12	77	111	9	10	3	-	4201 08 555
1900	80	54	17	M16	60	97	9	13	3	-	4201 08 556
1900	80	54	17	M16	125	162	9	13	3	-	4201 08 557
2100	80	54	17	M20	116	157	9	17	3	-	4201 08 558
2200	102	74	20	M16	90	130	10,5	13	3	4201 10 530	4201 10 550
2200	102	74	20	M16	125	165	10,5	13	3	4201 10 531	4201 10 551
2200	102	74	20	M16	165	205	10,5	13	3	4201 10 532	4201 10 552
2400	102	74	20	M20	116	160	10,5	17	3	4201 10 533	4201 10 553
2400	102	74	20	M20	206	250	10,5	17	3	4201 10 534	4201 10 554
2500	124	94	24	M16	90	134	10,5	13	3	4201 12 530	4201 12 550
2500	124	94	24	M16	125	169	10,5	13	3	4201 12 531	4201 12 551
2500	124	94	24	M16	165	209	10,5	13	3	4201 12 532	4201 12 552
2700	124	94	24	M20	116	164	10,5	17	3	4201 12 533	4201 12 553
2700	124	94	24	M20	206	254	10,5	17	3	4201 12 534	4201 12 554

*maximální zatížení při vertikální poloze šroubu

- Protiskluzová pryžová podložka
Obj. čísla:
Ø 80 4250 01 080
Ø 102 4250 01 100
Ø 124 4250 01 120

Materiál: Vyztužený Polyamid P.A. 6, ocelový pozink nebo nerezový šroub (AISI 304)

Barva: černá

Ostatní délky šroubů na zvl. poptávku.

4 2 0 2


Kg*	D	h ₁	d	l	A	Číslo klíče	h ₂	Objednací číslo	
								Ocel	Nerez. ocel
3300	102	20	M16	119	159	13	3	4202 10 530	4202 10 550
3300	102	20	M16	201	241	13	3	4202 10 531	4202 10 551
3500	102	20	M20	107	150	17	3	4202 10 532	4202 10 552
3500	102	20	M20	157	200	17	3	4202 10 533	4202 10 553
3700	102	20	M24	162	208	19	3	4202 10 534	4202 10 554

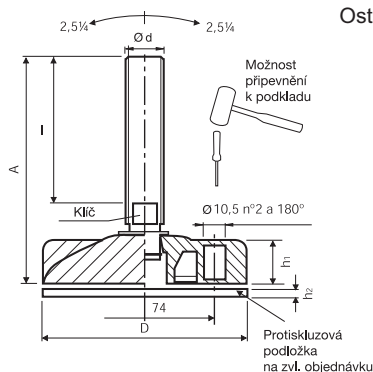
*maximální zatížení při vertikální poloze šroubu

- Protiskluzová pryžová podložka
Obj. číslo: 4250 01 100

Materiál: Vyztužený Polyamid P.A. 6, ocelový pozink nebo nerezový šroub (AISI 304)

Barva: černá

Ostatní délky šroubů na zvl. poptávku.



4 2 0 2



Kg*	D	h	h ₁	d	l	A	Číslo klíče	h ₂	Objednací číslo	
									Ocel	Nerez. ocel
4300	124	45	20	M16	119	180	13	5	4202 12 530	4202 12 550
4300	124	45	20	M16	201	262	13	5	4202 12 531	4202 12 551
4500	124	45	20	M20	107	171	17	5	4202 12 532	4202 12 552
4500	124	45	20	M20	157	221	17	5	4202 12 533	4202 12 553
4700	124	45	20	M24	162	229	19	5	4202 12 534	4202 12 554

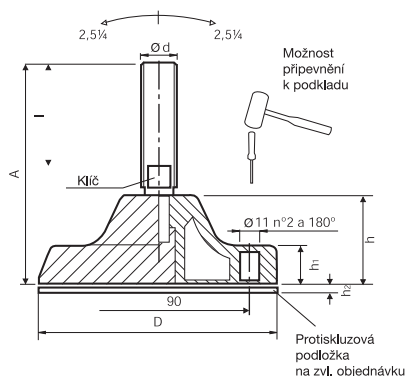
*maximální zatížení při vertikální poloze šroubu

- Protiskluzová pryžová podložka
Obj. číslo: 4250 02120

Materiál: Vyztužený Polyamid P.A. 6, ocelový pozink
nebo nerezový šroub (AISI 304)

Barva: černá

Ostatní délky šroubů na zvl. poptávku.



4 2 0 3



Kg*	d	l	A	Číslo klíče	h ₂	Objednací číslo	
						Ocel	Nerez. ocel
1200	M8	45	72	6	3	4203 09 530	4203 09 550
1200	M8	65	92	6	3	4203 09 531	4203 09 551
1300	M10	70	99	8	3	4203 09 532	4203 09 552
1400	M12	43	74	10	3	4203 09 533	4203 09 553
1400	M12	93	124	10	3	4203 09 534	4203 09 554
1700	M16	90	125	13	3	4203 09 535	4203 09 555
1700	M16	125	160	13	3	4203 09 536	4203 09 556
1700	M16	165	200	13	3	4203 09 537	4203 09 557

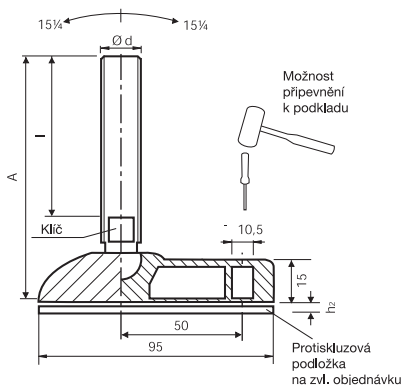
*maximální zatížení při vertikální poloze šroubu

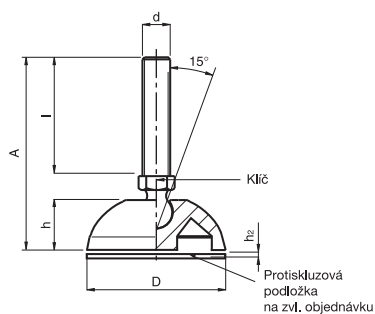
- Protiskluzová pryžová podložka
Obj. číslo: 4250 03 090

Materiál: Vyztužený Polyamid P.A. 6, ocelový pozink
nebo nerezový šroub (AISI 304)

Barva: černá

Ostatní délky šroubů na zvl. poptávku.



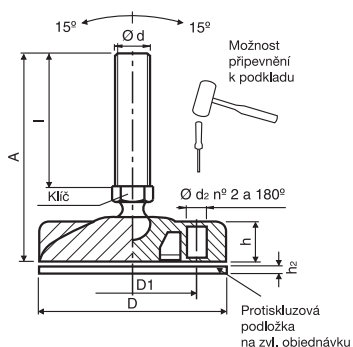


D	h	d	l	A	Číslo klíče	h ₂	Kg*	Obj. číslo
60	17	M16	67	101	24	3	700	4204 06 501
60	17	M20	140	174	24	3	750	4204 06 502

*maximální zatížení při vertikální poloze šroubu

- Protiskluzová pryžová podložka
- Obj. číslo: 4250 01 060

Materiál: Základna i šroub vyztužený Polyamid
Barva: černá



D	D ₁	h	d	l	A	d ₂	Číslo klíče	h ₂	Kg*	Obj. číslo
80	54	17	M16	67	104	9	24	3	700	4204 08 501
80	54	17	M20	140	177	9	24	3	750	4204 08 502
102	74	20	M16	67	107	10,5	24	3	700	4204 10 501
102	74	20	M20	140	180	10,5	24	3	750	4204 10 502

*maximální zatížení při vertikální poloze šroubu

Materiál: Základna i šroub vyztužený Polyamid
Barva: černá

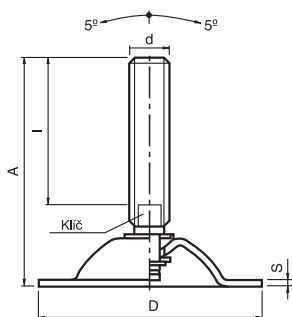
- Protiskluzová pryžová podložka
- Obj. čísla:
Ø 80 4250 01 080
Ø 102 4250 01 100



D	A	d	l	Číslo klíče	Max. zatížení		Objednací číslo	
					Ocel kg*	Nerez ocel kg*	Ocel	Nerez ocel
113	100	M16	58	13	1500	1000	4205 11 530	4205 11 550
113	187	M16	145	13	1500	1000	4205 11 531	4205 11 551
113	152	M20	107	17	1500	1000	4205 11 532	4205 11 552
113	202	M20	157	17	1500	1000	4205 11 533	4205 11 553
113	138	M24	90	19	1500	1000	4205 11 534	4205 11 554
113	210	M24	162	19	1500	1000	4205 11 535	4205 11 555
113	173	M30	125	24	1500	1000	4205 11 536	4205 11 556

*maximální zatížení při vertikální poloze šroubu

Materiál: Pozinkovaná ocel nebo nerezová ocel (AISI 304)
s = 3,5 mm pro ocelovou verzi
s = 3 mm pro nerezovou verzi





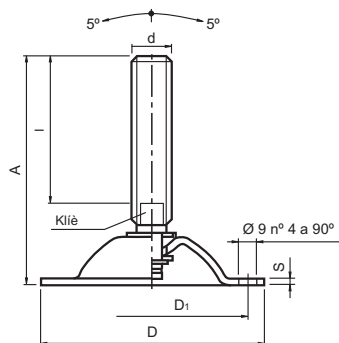
D	A	d	l	D ₁	Číslo klíče	Max. zatížení		Objednací číslo	
						Ocel kg*	Nerez ocel kg*	Ocel	Nerez ocel
113	100	M16	58	95	13	1500	1000	4206 11 530	4206 11 550
113	187	M16	145	95	13	1500	1000	4206 11 531	4206 11 551
113	152	M20	107	95	17	1500	1000	4206 11 532	4206 11 552
113	202	M20	157	95	17	1500	1000	4206 11 533	4206 11 553
113	138	M24	90	95	19	1500	1000	4206 11 534	4206 11 554
113	210	M24	162	95	19	1500	1000	4206 11 535	4206 11 555
113	173	M30	125	95	24	1500	1000	4206 11 536	4206 11 556

*maximální zatížení při vertikální poloze šroubu

Materiál: Pozinkovaná ocel nebo nerezová ocel (AISI 304)

s = 3,5 mm pro ocelovou verzi

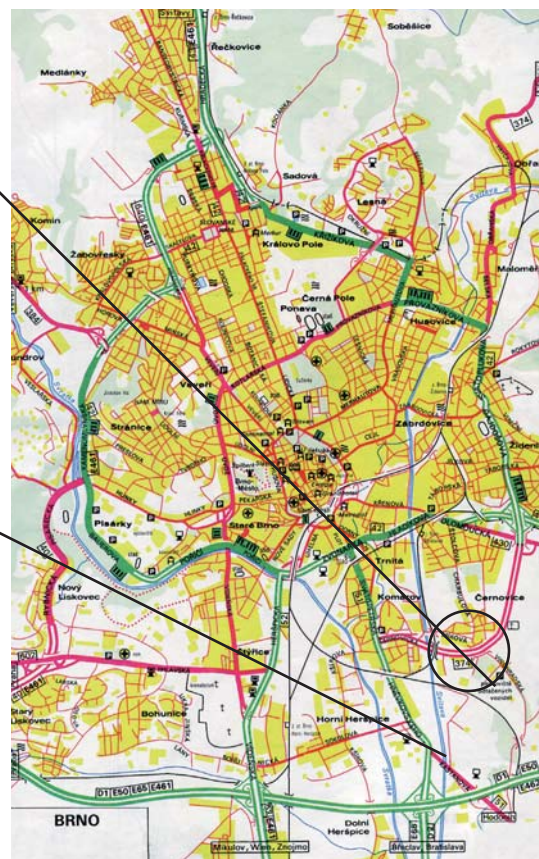
s = 3 mm pro nerezovou verzi



Naše specializované katalogy



Sídlo firmy
Sklad
Servisní centrum
Vyřizování objednávek
Brno-Černovice
 Faměrovo nám. 32, PSČ 618 00
 tel.: +420 548 422 251
 fax: +420 548 422 250
 e-mail: prodej@arcus.cz
 www.arcus.cz



Obchodní zástupce pro Prahu
a SZ Čechy
 400 11 Ústí nad Labem
 Veleslavínova 14
 tel: +420 724 105 958
 tel/fax: +420 477 753 620
 e-mail: usti@arcus.cz



Sídlo firmy
Sklad
Servisní centrum
Vyřizování objednávek
 971 01 PRIEVIDZA - SK
 Nadjazdová 2768/2k (vjezd vedle čerpací stanice Lukoil)
 tel.: 00421 - 46 54 20 331, 46 54 20 287
 fax: 00421 - 46 54 25 065
 e-mail: arcus.sk@arcus.sk
 www.arcus.sk

