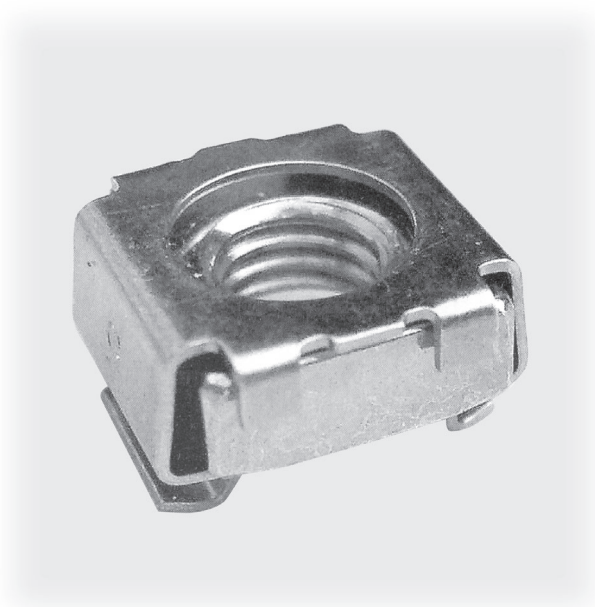
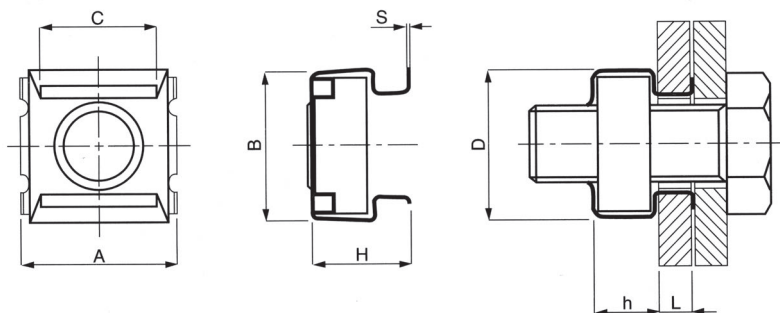


Matice v kleci



Požadavky na otvor a montáž matic v kleci

Matice v kleci jsou montovány ze zadní strany spojovaného materiálu bez potřeby speciálního nástroje. Obvykle jsou usazovány do čtvercových otvorů (var.1). Lze je však umístit i do obdélníkových otvorů a umožnit tím jejich posuvné uložení (var.2).

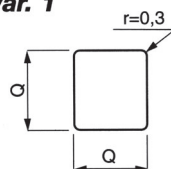


Požadavky na otvor:

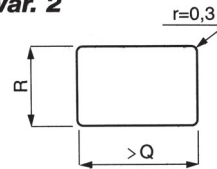
Var. 1 - čtvercový otvor $Q \times Q$

Var. 2 - obdélníkový otvor $>Q \times R$
(pro posuvné položení)

Var. 1



Var. 2



Kód materiálu	Materiál	
	matice	klec
1	ocel (povrch: Zinkochromát)	ocel (povrch: Zinkochromát)
2	ocel (povrch: Zinkochromát)	nerez
3 (na zvláštní poptávku)	nerez	ocel (povrch: Zinkochromát)
4 (na zvláštní poptávku)	nerez	nerez

Závít	<i>L</i> Tloušťka plechu	<i>H</i>	<i>h</i>	<i>A</i>	<i>B</i>	<i>C</i>	<i>D</i>	<i>S</i>	Rozměr otvoru		Objednací číslo (_ zde dosadíte kód materiálu)
									<i>Q</i>	<i>R</i>	
M 3	0.3 - 0.9	5.2	3.6	9.3	8.8	4.8	9.7	0.3	5.3	5.0	MK_ -3-5309
	1.0 - 1.6	5.9	3.6	9.3	8.8	4.8	9.7	0.3	5.3	5.0	MK_ -3-5316
	1.7 - 2.3	6.6	3.6	9.3	8.8	4.8	9.7	0.3	5.3	5.0	MK_ -3-5323
	2.4 - 3.1	7.4	3.6	9.3	8.8	4.8	9.7	0.3	5.3	5.0	MK_ -3-5331
	0.7 - 1.6	7.2	5.0	10.5	10.0	6.5	10.3	0.45	6.7	6.5	MK_ -3-6716
M 4	0.3 - 0.9	5.2	3.6	9.3	8.8	4.8	9.7	0.3	5.3	5.0	MK_ -4-5309
	1.0 - 1.6	5.9	3.6	9.3	8.8	4.8	9.7	0.3	5.3	5.0	MK_ -4-5316
	1.7 - 2.3	6.6	3.6	9.3	8.8	4.8	9.7	0.3	5.3	5.0	MK_ -4-5323
	2.4 - 3.1	7.4	3.6	9.3	8.8	4.8	9.7	0.3	5.3	5.0	MK_ -4-5331
	0.7 - 1.6	7.2	5.0	10.5	10.0	6.5	10.3	0.45	6.7	6.5	MK_ -4-6716
	0.3 - 1.1	7.6	6.0	12.0	11.4	7.2	12.2	0.45	8.3	8.1	MK_ -4-8311
	1.2 - 1.6	8.0	6.0	12.0	11.4	7.2	12.2	0.45	8.3	8.1	MK_ -4-8316
	1.7 - 2.5	9.0	6.0	12.0	11.4	7.2	12.2	0.45	8.3	8.1	MK_ -4-8325
	2.6 - 3.5	10.0	6.0	12.0	11.4	7.2	12.2	0.45	8.3	8.1	MK_ -4-8335
	3.6 - 4.5	11.0	6.0	12.0	11.4	7.2	12.2	0.45	8.3	8.1	MK_ -4-8345
M 5	0.7 - 1.6	7.2	5.0	10.5	10.0	6.5	10.3	0.45	6.7	6.5	MK_ -5-6716
	0.5 - 1.1	7.6	6.0	12.0	11.4	7.2	12.2	0.45	8.3	8.1	MK_ -5-8311
	1.2 - 1.6	8.0	6.0	12.0	11.4	7.2	12.2	0.45	8.3	8.1	MK_ -5-8316
	1.7 - 2.5	9.0	6.0	12.0	11.4	7.2	12.2	0.45	8.3	8.1	MK_ -5-8325
	2.6 - 3.5	10.0	6.0	12.0	11.4	7.2	12.2	0.45	8.3	8.1	MK_ -5-8335
	3.6 - 4.5	11.0	6.0	12.0	11.4	7.2	12.2	0.45	8.3	8.1	MK_ -5-8345
	0.7 - 1.6	8.7	6.4	13.5	11.8	8.2	13.5	0.45	9.5	9.3	MK_ -5-9516
	1.8 - 2.6	9.7	6.4	13.5	11.8	8.2	13.5	0.45	9.5	9.3	MK_ -5-9526
M 6	0.3 - 1.1	7.6	6.0	12.0	11.4	7.2	12.2	0.45	8.3	8.1	MK_ -6-8311
	1.2 - 1.6	8.0	6.0	12.0	11.4	7.2	12.2	0.45	8.3	8.1	MK_ -6-8316
	1.7 - 2.5	9.0	6.0	12.0	11.4	7.2	12.2	0.45	8.3	8.1	MK_ -6-8325
	2.6 - 3.5	10.0	6.0	12.0	11.4	7.2	12.2	0.45	8.3	8.1	MK_ -6-8335
	3.6 - 4.5	11.0	6.0	12.0	11.4	7.2	12.2	0.45	8.3	8.1	MK_ -6-8345
	0.7 - 1.6	8.7	6.4	13.5	11.8	8.2	13.5	0.45	9.5	9.3	MK_ -6-9516
	1.8 - 2.6	9.7	6.4	13.5	11.8	8.2	13.5	0.45	9.5	9.3	MK_ -6-9526
M 8	1.0 - 1.7	10.4	7.8	16.4	15.5	10.6	16.6	0.5	12.3	12.1	MK_ -8-1217
	1.8 - 3.2	12.0	7.8	16.4	15.5	10.6	16.6	0.5	12.3	12.1	MK_ -8-1232
	3.3 - 4.7	13.5	7.8	16.4	15.5	10.6	16.6	0.5	12.3	12.1	MK_ -8-1247
M 10	1.0 - 1.7	10.4	7.8	16.4	15.5	10.6	16.6	0.5	12.3	12.1	MK_ -10-1217
	1.8 - 3.2	12.0	7.8	16.4	15.5	10.6	16.6	0.5	12.3	12.1	MK_ -10-1232
	3.3 - 4.7	13.5	7.8	16.4	15.5	10.6	16.6	0.5	12.3	12.1	MK_ -10-1247
	1.0 - 1.7	13.5	10.4	20.0	19.4	12.6	20.5	0.6	14.0	13.7	MK_ -10-1417
	1.8 - 3.2	15.0	10.4	20.0	19.4	12.6	20.5	0.6	14.0	13.7	MK_ -10-1432
	3.2 - 4.7	16.5	10.4	20.0	19.4	12.6	20.5	0.6	14.0	13.7	MK_ -10-1447
	4.8 - 6.2	18.0	10.4	20.0	19.4	12.6	20.5	0.6	14.0	13.7	MK_ -10-1462
M 12	1.0 - 1.7	13.5	10.4	20.0	19.4	12.6	20.5	0.6	14.0	13.7	MK_ -12-1417
	2.4 - 2.8	14.8	10.4	20.0	19.4	12.6	20.5	0.6	14.0	13.7	MK_ -12-1428
	1.8 - 3.2	15.0	10.4	20.0	19.4	12.6	20.5	0.6	14.0	13.7	MK_ -12-1432
	3.2 - 4.7	16.5	10.4	20.0	19.4	12.6	20.5	0.6	14.0	13.7	MK_ -12-1447
	4.8 - 6.2	18.0	10.4	20.0	19.4	12.6	20.5	0.6	14.0	13.7	MK_ -12-1462

Naše specializované katalogy



engineering
spol. s r. o.

KVALITA • VÝKON • SERVIS • PORADENSTVÍ



Příjemné prostředí • Výkonný kolektiv • Vysoká odborná úroveň pracovníků • Školení, předváděcí akce • Skladové zásoby pro rychlé vyřízení požadavků • Pružný servis



engineering
spol. s r. o.

**NÝŤOVACÍ TECHNIKA
A UPEVŇOVACÍ PRVKY**

Jak nás najdete ?...

Sídlo firmy:
Brno-Černovice

Faměrovo nám. 32, PSČ 618 00

tel.: 548 422 251, fax: 548 422 250

e-mail: prodej@arcus.cz, www.arcus.cz

- Snadný příjezd z jakéhokoliv směru
- Bezproblémové parkování osobních i nákladních vozidel
- Příjezd možný až ke skladu, K dispozici vysokozdvizný vozík
- Příjemné, moderní prostředí

Pobočka v SR:

971 01 PRIEVIDZA - SK

Nadjazdová 2768/2k

(vjezd vedle čerpací stanice LUKOIL)

tel.: 00421 - 46 54 20 331

00421 - 46 54 20 287

fax: 00421 - 46 54 25 065

e-mail: arcus.sk@arcus.sk

www.arcus.sk

