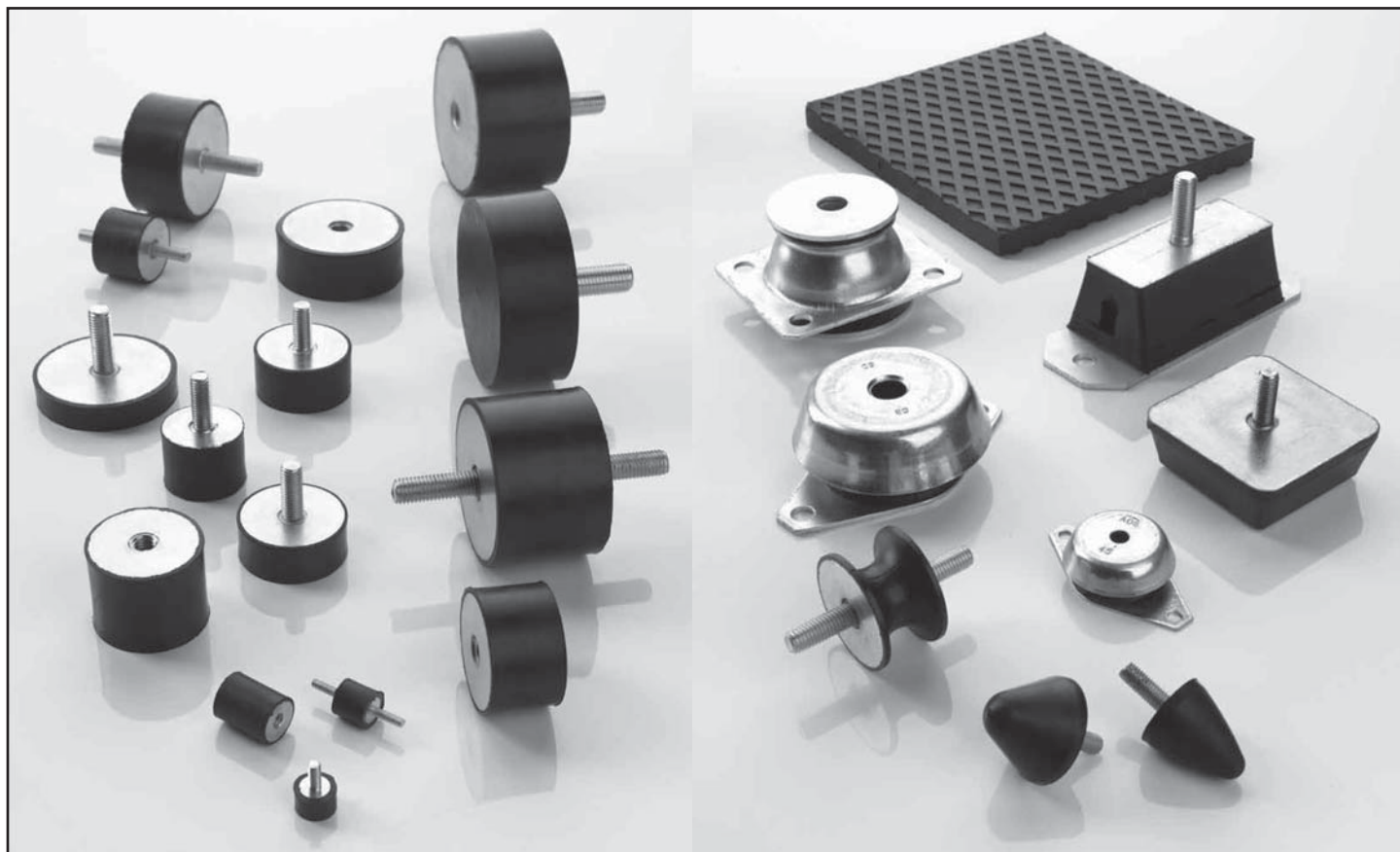


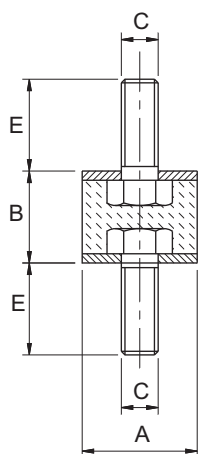
# Antivibrační pryžové prvky



# Pryžové pružiny - válcové

## Série MM

- Kombinace závitů:  
vnější/vnější
- Materiál:  
pryž + ocel pozinkovaná



### Technické údaje:

Základní materiál: Pryž NR/SBR

Tvrdość pryže: 60 Shore A

Tolerance tvrdości: +/-5%

Jiné délky šroubů na zvl. poptávku

Obj. číslo	A	B	C	E	Max. zatížení v tlaku (N)	Max. zatížení ve stříhu (N)	Velikost balení (ks)
A1MM1310	13	10	M5	10	150	20	1
A1MM1510	15	10	M4	10	150	20	1
A1MM1515	15	15	M4	14	150	20	1
A1MM1515L	15	15	M4	19	150	20	1
A1MM2010	20	10	M6	16	360	30	1
A1MM2015	20	15	M6	16	340	40	1
A1MM2020	20	20	M6	16	340	20	1
A1MM2025	20	25	M6	16	240	20	1
A1MM2030	20	30	M6	16	240	30	1
A1MM2510	25	10	M6	20	350	50	1
A1MM2515	25	15	M6	18	350	50	1
A1MM2520/6	25	20	M6	18	450	50	1
A1MM2520/8	25	20	M8	20	450	50	1
A1MM2525	25	25	M6	18	400	50	1
A1MM2530/6	25	30	M6	18	340	30	1
A1MM2530/8	25	30	M8	20	340	30	1
A1MM3015	30	15	M8	23	420	90	1
A1MM3020-15	30	20	M8	15	660	90	1
A1MM3020	30	20	M8	23	660	90	1
A1MM3025	30	25	M8	20	660	90	1
A1MM3030	30	30	M8	23	610	70	1
A1MM3040	30	40	M8	23	550	50	1
A1MM4020	40	20	M8	23	630	120	1
A1MM4030/10	40	30	M10	28	980	150	1
A1MM4030/8	40	30	M8	23	980	150	1
A1MM4035	40	35	M8	23	880	130	1
A1MM4040/10	40	40	M10	28	1070	130	1
A1MM4040/8	40	40	M8	23	1070	130	1
A1MM5020	50	20	M10	28	1680	210	1
A1MM5030	50	30	M10	28	1580	190	1
A1MM5040	50	40	M10	28	1430	170	1
A1MM5045	50	45	M10	28	1360	160	1
A1MM5050	50	50	M10	28	1330	130	1
A1MM6030/12	60	30	M12	37	1720	360	1
A1MM6040/12	60	40	M12	37	1690	280	1
A1MM6050/10	60	50	M10	35	1990	240	1
A1MM6050/12	60	50	M12	37	1990	240	1
A1MM6535	65	35	M12	37	3000	460	1
A1MM6550	65	50	M12	37	2300	230	1
A1MM7040/10	70	40	M10	28	2100	400	1
A1MM7050/10	70	50	M10	28	2300	550	1
A1MM7050/12	70	50	M12	37	2300	550	1
A1MM7525	75	25	M12	37	3820	890	1
A1MM7540	75	40	M12	37	3770	790	1
A1MM7550	75	50	M12	37	3720	690	1
A1MM10030	100	30	M16	45	7000	1100	1
A1MM10040	100	40	M16	45	6850	990	1
A1MM10050	100	50	M16	45	5600	990	1
A1MM10055	100	55	M16	45	6350	790	1
A1MM10060	100	60	M16	45	5870	490	1

# Pryžové pružiny - válcové - měkká pryž

## Série MMT

- Kombinace závitů:  
vnější/vnější
- Materiál:  
pryž + ocel pozinkovaná

### Technické údaje:

Základní materiál: Pryž NR/SBR

Tvrdość pryže: 45 Shore A

Tolerance tvrdości: +/-5%

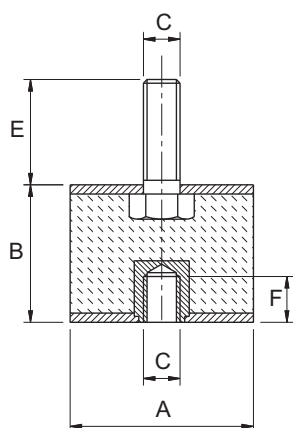
Obj. číslo	A	B	C	E	Max. zatížení v tlaku (N)	Max. zatížení ve stříhu (N)	Velikost balení (ks)
A1MMT2520	15	20	M6	18	270	33	1
A1MMT3015	30	15	M8	23	340	38	1
A1MMT3020	30	20	M8	23	400	6	1
A1MMT3030	30	30	M8	23	370	47	1
A1MMT4030	40	30	M8	23	590	10	1
A1MMT4040	40	40	M8	23	730	10	1
A1MMT5030	50	30	M10	28	950	13	1
A1MMT5040	50	40	M10	28	880	11	1

Jiné délky šroubů na zvl. poptávku

# Pryžové pružiny - válcové

## Série MF

- Kombinace závitů:  
vnější/vnitřní
- Materiál:  
pryž + ocel pozinkovaná



### Technické údaje:

Základní materiál: Pryž NR/SBR

Tvrdost pryže: 60 Shore A

Tolerance tvrdosti: +/-5%

Obj. číslo	A	B	C	E	F	Max. zatížení v tlaku (N)	Max. zatížení ve stříhu (N)	Velikost balení (ks)
A1MF1515	15	15	M4	14	4	150	30	1
A1MF2015	20	15	M6	16	6	340	30	1
A1MF2020	20	20	M6	16	6	290	20	1
A1MF2025	20	25	M6	16	6	190	20	1
A1MF2030	20	30	M6	16	6	150	20	1
A1MF2515S	25	15	M6	8	6	400	60	1
A1MF2515	25	15	M6	18	6	400	60	1
A1MF2520/6	25	20	M6	18	8	450	50	1
A1MF2520/8	25	20	M8	20	8	450	50	1
A1MF2525	25	25	M6	18	8	400	40	1
A1MF2530	25	30	M6	18	8	350	30	1
A1MF3015	30	15	M8	18	8	580	100	1
A1MF3020	30	20	M8	23	6	660	90	1
A1MF3020-14	30	20	M8	14	6	660	90	1
A1MF3030	30	30	M8	23	10	610	70	1
A1MF3040	30	40	M8	23	10	540	50	1
A1MF4020	40	20	M8	23	6	880	160	1
A1MF4030/10	40	30	M10	28	10	980	150	1
A1MF4030/8	40	30	M8	23	10	980	150	1
A1MF4035	40	35	M8	23	10	880	130	1
A1MF4040/10	40	40	M10	28	10	1080	130	1
A1MF4040/8	40	40	M8	23	10	1080	130	1
A1MF5020	50	20	M10	28	10	1690	210	1
A1MF5030	50	30	M10	28	10	1590	200	1
A1MF5040	50	40	M10	28	10	1440	180	1
A1MF5050	50	50	M10	28	10	1340	140	1
A1MF6030/12	60	30	M12	37	11	2280	400	1
A1MF6035/10	60	35	M10	28	10	2280	400	1
A1MF6040/12	60	40	M12	28	11	2140	300	1
A1MF6050/10	60	50	M10	35	10	2000	240	1
A1MF6050/12	60	50	M12	37	11	2000	240	1
A1MF6535	65	35	M12	37	11	3000	460	1
A1MF6550	65	50	M12	37	11	2300	230	1
A1MF7050/12	70	50	M12	37	11	2800	380	1
A1MF7525	75	25	M12	37	11	3820	890	1
A1MF7540	75	40	M12	37	11	3780	780	1
A1MF7550	75	50	M12	37	11	3730	680	1
A1MF10030	100	30	M16	45	16	7200	1100	1
A1MF10040	100	40	M16	45	16	6860	980	1
A1MF10050	100	50	M16	45	16	6600	980	1
A1MF10055	100	55	M16	45	16	6360	780	1

Jiné délky šroubů na zvl. poptávku

# Pryžové pružiny - válcové - měkká pryž

## Série MFT

- Kombinace závitů:  
vnější/vnitřní
- Materiál:  
pryž + ocel pozinkovaná

### Technické údaje:

Základní materiál: Pryž NR/SBR

Tvrdost pryže: 45 Shore A

Tolerance tvrdosti: +/-5%

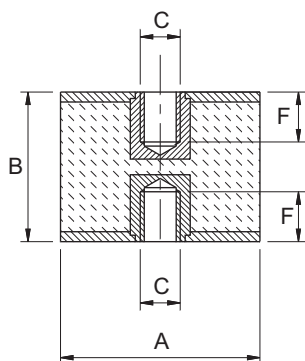
Obj. číslo	A	B	C	E	F	Max. zatížení v tlaku (N)	Max. zatížení ve stříhu (N)	Velikost balení (ks)
A1MFT2025	20	25	M6	16	6	110	13	1
A1MFT2520	25	20	M6	18	8	270	33	1
A1MFT3030	30	30	M8	23	10	370	47	1
A1MFT4030	40	30	M8	23	10	590	100	1
A1MFT5030	50	30	M10	28	10	950	130	1
A1MFT5035	50	35	M10	28	10	950	130	1
A1MFT5050	50	50	M10	28	10	800	94	1
A1MFT6035	60	35	M10	30	10	1370	270	1
A1MFT7550	75	50	M12	37	11	2240	450	1

Jiné délky šroubů na zvl. poptávku

# Pryžové pružiny - válcové

## Série FF

- Kombinace závitů:  
vnitřní/vnitřní
- Materiál:  
pryž + ocel pozinkovaná



Obj. číslo	A	B	C	F	Max. zatížení v tlaku (N)	Max. zatížení ve střihu (N)	Velikost balení (ks)
A1FF1515	15	15	M4	4	150	20	1
A1FF2020	20	20	M6	6	200	20	1
A1FF2025	20	25	M6	6	180	20	1
A1FF2030	20	30	M6	6	160	20	1
A1FF2520	25	20	M6	8	450	50	1
A1FF2525	25	25	M6	8	420	40	1
A1FF2530	25	30	M6	8	350	30	1
A1FF3020	30	20	M8	6	660	90	1
A1FF3030	30	30	M8	10	610	80	1
A1FF3040	30	40	M8	10	540	50	1
A1FF4030/10	40	30	M10	10	980	150	1
A1FF4030/8	40	30	M8	10	980	150	1
A1FF4035/8	40	35	M8	10	1080	130	1
A1FF4040/10	40	40	M10	10	1080	130	1
A1FF4040/8	40	40	M8	10	1080	130	1
A1FF5030	50	30	M10	10	1690	190	1
A1FF5040	50	40	M10	10	1440	170	1
A1FF5050	50	50	M10	10	1340	130	1
A1FF6030/10	60	30	M10	10	2100	300	1
A1FF6030/12	60	30	M12	12	2100	300	1
A1FF6040/12	60	40	M12	11	2100	300	1
A1FF6050/10	60	50	M10	10	2000	240	1
A1FF7530	75	30	M12	12	3900	900	1
A1FF7540	75	40	M12	12	3780	780	1
A1FF7550	75	50	M12	12	3730	680	1
A1FF10050	100	50	M16	14	6600	980	1
A1FF10055	100	55	M16	14	6360	780	1
A1FF10060	100	60	M16	14	5900	490	1

Jiné délky šroubů na zvl. poptávku

### Technické údaje:

Základní materiál: Pryž NR/SBR

Tvrdost pryže: 60 Shore A

Tolerance tvrdosti: +/-5%

# Pryžové pružiny - válcové

## Série PF

- Kombinace závitů:  
vnitřní
- Materiál:  
pryž + ocel pozinkovaná

Obj. číslo	A	B	C	F	Max. zatížení v tlaku (N)	Velikost balení (ks)
A1PF2518	25	18	M6	9	290	1
A1PF2520	25	20	M6	8	290	1
A1PF3020	30	20	M8	6	420	1
A1PF4030	40	30	M8	10	750	1
A1PF5020	50	20	M10	10	1170	1
A1PF5030	50	30	M10	9	1170	1

Jiné délky šroubů na zvl. poptávku

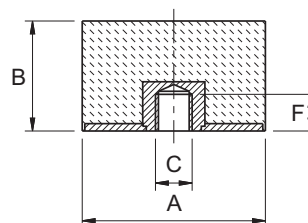
### Technické údaje:

Základní materiál: Pryž NR/SBR

Tvrdost pryže: 60 Shore A

(jiné tvrdosti pryže na zvl. objednávku)

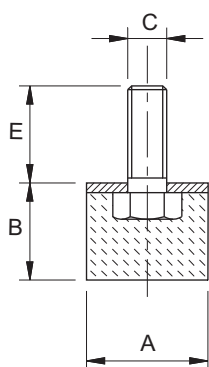
Tolerance tvrdosti: +/-5%



# Pryžové pružiny - válcové

## Série PM

- Kombinace závitů:  
vnější
- Materiál:  
pryž + ocel pozinkovaná



### Technické údaje:

Základní materiál: Pryž NR/SBR

Tvrdost pryže: 60 Shore A

Tolerance tvrdosti: +/-5%

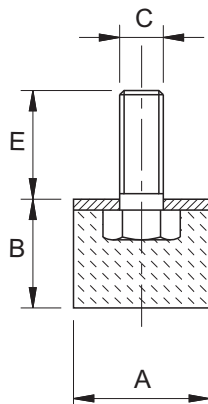
Obj. číslo	A	B	C	E	Max. zatížení v tlaku (N)	Velikost balení (ks)
A1PM1510	15	10	M4	10	100	1
A1PM1515	15	15	M4	14	100	1
A1PM1610	16	10	M5	12	120	1
A1PM2010	20	10	M6	16	160	1
A1PM2015	20	15	M6	16	180	1
A1PM2020	20	20	M6	16	180	1
A1PM2025	20	25	M6	16	180	1
A1PM2030	20	30	M6	16	160	1
A1PM2515	25	15	M6	18	290	1
A1PM2520/6	25	20	M6	18	290	1
A1PM2520/8	25	20	M8	20	290	1
A1PM2525	25	25	M6	18	290	1
A1PM2530/6	25	30	M6	18	290	1
A1PM2530/8	25	30	M8	20	290	1
A1PM2530/8L	25	30	M8	30	290	1
A1PM3010/6	30	10	M6	20	420	1
A1PM3010	30	10	M8	23	420	1
A1PM3015	30	15	M8	23	420	1
A1PM3020	30	20	M8	23	420	1
A1PM3025	30	25	M8	23	420	1
A1PM3030	30	30	M8	23	380	1
A1PM3040	30	40	M8	23	380	1
A1PM4020	40	20	M8	23	570	1
A1PM4030/10	40	30	M10	28	750	1
A1PM4030/8	40	30	M8	23	750	1
A1PM4035/8	40	35	M8	23	750	1
A1PM4040/10	40	40	M10	28	750	1
A1PM4040/8	40	40	M8	23	750	1
A1PM5020	50	20	M10	28	1170	1
A1PM5030	50	30	M10	28	1170	1
A1PM5040	50	40	M10	28	1170	1
A1PM5045	50	45	M10	28	1170	1
A1PM5050	50	50	M10	28	1170	1
A1PM6020/12	60	20	M12	37	1690	1
A1PM6030/12	60	30	M12	37	1690	1
A1PM6040/12	60	40	M12	37	1690	1
A1PM6050/10	60	50	M10	35	1690	1
A1PM6050/12	60	50	M12	37	1690	1
A1PM7525	75	25	M12	37	2650	1
A1PM7540	75	40	M12	37	2650	1
A1PM7550	75	50	M12	37	2650	1
A1PM10040	100	40	M16	45	4710	1
A1PM10050	100	50	M16	45	4710	1
A1PM10080	100	80	M16	57	3800	1

Jiné délky šroubů na zvl. poptávku

# Pryžové pružiny - válcové - měkká pryž

## Série PMT

- Kombinace závitů:  
vnější
- Materiál:  
pryž + ocel pozinkovaná



Obj. číslo	A	B	C	E	Max. zatížení v tlaku (N)	Velikost balení (ks)
A1PMT3020	30	20	M8	23	300	1
A1PMT4030	40	30	M8	23	550	1
A1PMT4040	40	40	M8	23	550	1
A1PMT5040	50	40	M10	28	850	1

Jiné délky šroubů na zvl. poptávku

### Technické údaje:

Základní materiál: Pryž NR/SBR

Tvrdost pryže: 45 Shore A

Tolerance tvrdosti: +/-5%

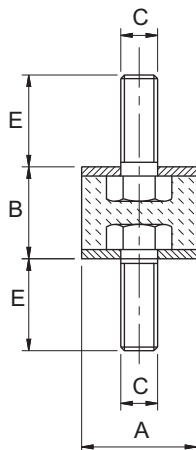
# Provedení z nerezové oceli AISI 301

## Série MMX

- Kombinace závitů:  
vnější/vnější
- Materiál:  
pryž + nerezová ocel  
AISI 304

Obj. číslo	A	B	C	E	Max. zatížení v tlaku (N)	Max. zatížení ve střihu (N)	Velikost balení (ks)
A1MMX1515	15	15	M4	14	150	20	1
A1MMX2015	20	15	M6	16	340	40	1
A1MMX2520/6	25	20	M6	18	450	50	1
A1MMX3030	30	30	M8	23	610	70	1
A1MMX4030/8	40	30	M8	23	980	150	1

Jiné délky šroubů na zvl. poptávku



### Technické údaje:

Základní materiál: Pryž NR/SBR  
Tvrdost pryže: 60 Shore A  
Tolerance tvrdosti: +/-5%

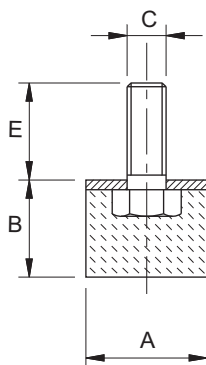
# Provedení z nerezové oceli AISI 301

## Série PMX

- Kombinace závitů:  
vnější
- Materiál:  
pryž + nerezová ocel  
AISI 304

Obj. číslo	A	B	C	E	Max. zatížení v tlaku (N)	Velikost balení (ks)
A1PMX1515	15	15	M4	14	150	1
A1PMX2015	20	15	M6	16	340	1
A1PMX2520/6	25	20	M6	18	450	1
A1PMX3030	30	30	M8	23	610	1
A1PMX4030/8	40	30	M8	23	980	1

Jiné délky šroubů na zvl. poptávku



### Technické údaje:

Základní materiál: Pryž NR/SBR  
Tvrdost pryže: 60 Shore A  
Tolerance tvrdosti: +/-5%



# Pryžové pružiny - jiné tvary

## Série MS

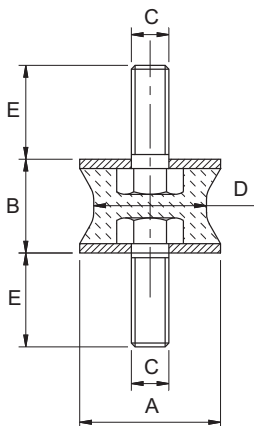
- Kombinace závitů:  
vnější/vnější
- Materiál:  
pryž + ocel pozinkovaná



### Technické údaje:

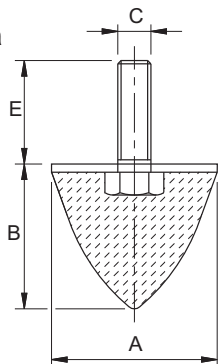
Základní materiál: Pryž NR/SBR  
Tvrdost pryže: 60 Shore A  
Tolerance tvrdosti: +/-5%

Obj. číslo	A	B	C	D	E	Max. zatížení v tlaku (N)	Max. zatížení ve střihu (N)	Velikost balení (ks)
A2MS12	12	15	M4	7	10	30	8	1
A2MS25	25	20	M6	10	18	500	30	1
A2MS30	30	20	M8	24	23	600	100	1
A2MS40	40	30	M8	19	20	800	60	1
A2MS40L	40	30	M8	27	20	1000	80	1



## Série CN

- Kombinace závitů:  
vnější
- Materiál:  
pryž + ocel pozinkovaná



Obj. číslo	A	B	C	E	Max. zatížení v tlaku (N)	Velikost balení (ks)
A2CN24	25	22	M6	20	200	1
A2CN26	25	30	M6	18	180	1
A2CN31	30	36	M8	23	250	1
A2CN39	40	30	M8	23	290	1
A2CN41	40	60	M8	23	280	1
A2CN51	50	50	M10	28	540	1
A2CN52	50	64	M8	35	500	1
A2CN61	60	60	M12	33	720	1
A2CN75	75	70	M12	37	1170	1
A2CN100	100	85	M16	46	3300	1

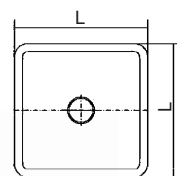
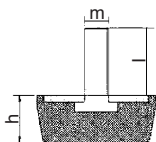
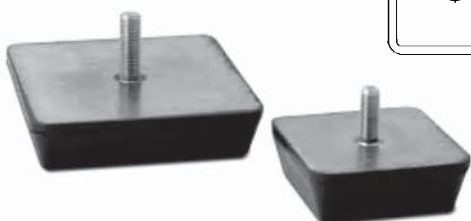
### Technické údaje:

Základní materiál: Pryž NR/SBR  
Tvrdost pryže: 60 Shore A  
Tolerance tvrdosti: +/-5%

# Pryžové pružiny - čtvercové

## Série CQ

- Kombinace závitů:  
vnější
- Materiál:  
pryž + ocel pozinkovaná



Obj. číslo	h	l	L	m	Max. zatížení v tlaku (N)	Velikost balení (ks)
A2CQ80	30	27	80	10	4500	1
A2CQ120	30	36	120	12	9000	1

### Technické údaje:

Základní materiál: Pryž NBR  
Tvrdost pryže: 70 Shore A  
Tolerance tvrdosti: +/-5%

# Pryžové antivibrační prvky - s pojistkou proti odtržení

## Série SCT

- Materiál:  
pryž + ocel pozinkovaná

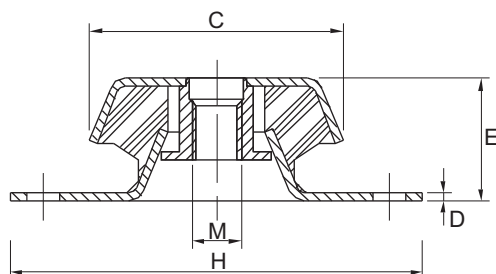
Technické údaje:

Základní materiál: Pryž NBR

Tolerance tvrdosti: +/-5%



Obj. číslo	A	B	C	H	M	Tvrdost Shore A	Max. statické zatížení v tlaku (N)	Velikost balení (ks)
A2SCT60/10	62	2	30	100	M10	55	2500	1
A2SCT90/12	92	3	44	130	M12	55	3600	1
A2SCT90/16	92	3	44	130	M16	55	3600	1
A2SCT120/16	119	4	48	190	M16	55	6500	1



# Pryžové antivibrační prvky - s přírubou

## Série SCQ

- Materiál:  
pryž + ocel pozinkovaná

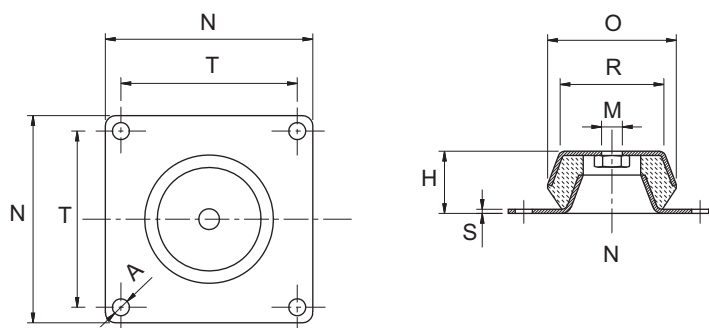
Technické údaje:

Základní materiál: Pryž NBR

Tolerance tvrdosti: +/-5%



Obj. číslo	A	H	M	N	O	R	S	T	Tvrdost Shore A	Max. statické zatížení v tlaku (N)	Velikost balení (ks)
A2SCQ150	12,5	51,5	M16	168	150	110	4	132	55	5000	1
A2SCQ150-70	12,5	51,5	M16	168	150	110	4	132	70	6000	1
A2SCQ177	13	63	M20	200	177	125	6	150	55	8500	1



# Pryžové antivibrační prvky - s přírubou a pojistkou proti odtržení

## Série SCQT

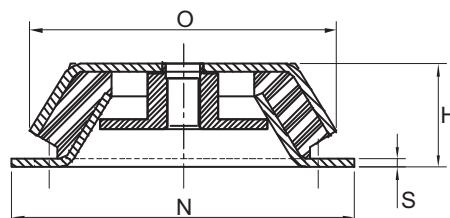
- Materiál:  
pryž + ocel pozinkovaná

Technické údaje:

Základní materiál: Pryž NBR

Tolerance tvrdosti: +/-5%

Obj. číslo	H		N	O	S	Tvrdost Shore A	Max. statické zatížení v tlaku (N)	Velikost balení (ks)
A2SCQT150	51,5	M16	168	150	4	55	5000	1
A2SCQT177	63	M20	200	177	6	55	8500	1





# Pryžové antivibrační prvky

## Série SB

- Materiál:  
pryž + ocel pozinkovaná

### Technické údaje:

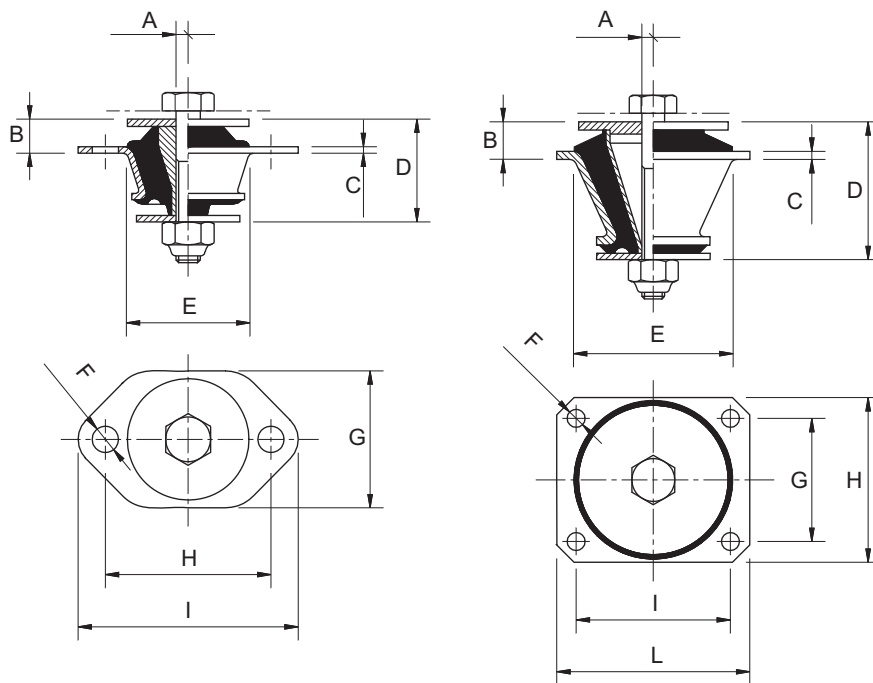
Základní materiál: Pryž NR/SBR

Tvrdost pryže: 60 Shore A

45 Shore A (na zvl. poptávku)

Tolerance tvrdosti: +/-5%

Obj. číslo	A	B	C	D	E	F	G	H	I	L	Max. zatížení v tlaku (N)	Velikost balení (ks)
A2SB60	12	16,5	2,5	51	60	11	68	80	106	nd	2000	1
A2SB78	16	19,5	3,5	56	78	11	65	90	80	107	4000	1
A2SB93	16	20	4,3	81	93	11	74	100	90	120	9000	1
A2SB109	20	23	4,5	95	109	11	92	120	112	140	16000	1



# Pryžové antivibrační prvky - s průchozím otvorem

## Série SC

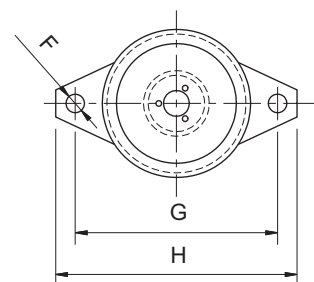
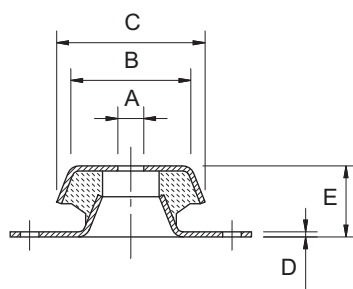
- Materiál:  
pryž + ocel pozinkovaná

Technické údaje:

Základní materiál: Pryž NBR

Tolerance tvrdosti: +/-5%

Obj. číslo	A	B	C	D	E	F	G	H	Tvrdost Shore A	Max. statické zatížení v tlaku (N)	Snížení (mm)	Velikost balení (ks)
A2SC50	8,5	38	48	1,5	23	6,5	68	80	60	1020	3,04	1
A2SC60	10,5	50	62	2	30	8,5	85	100	60	2140	3,66	1
A2SC90	16,5	72	92	3	44	10,5	110	130	60	3430	3,02	1
A2SC120	24,5	95	119	4	48	16,5	160	190	60	6410	3,71	1
A2SC160	30,5	125	158	5	60	16,5	200	230	60	12110	3,36	1
A2SC50-45	8,5	38	48	1,5	23	6,5	68	80	45	960	3,18	1
A2SC60-45	10,5	50	62	2	30	8,5	85	100	45	1920	5,03	1
A2SC90-45	16,5	72	92	3	44	10,5	110	130	45	3460	5,05	1
A2SC120-45	24,5	95	119	4	48	16,5	160	190	45	6610	4,92	1



# Pryžové antivibrační prvky - s vnitřním závitem

## Série SC/D

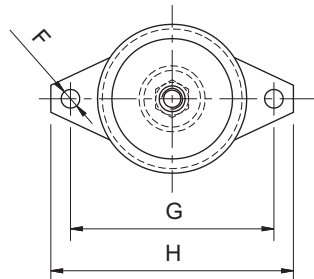
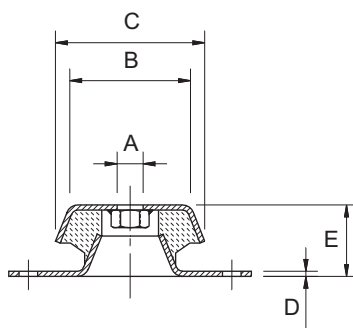
- Materiál:  
pryž + ocel pozinkovaná

Technické údaje:

Základní materiál: Pryž NBR

Tolerance tvrdosti: +/-5%

Obj. číslo	A	B	C	D	E	F	G	H	Tvrdost Shore A	Max. statické zatížení v tlaku (N)	Snížení (mm)	Velikost balení (ks)
A2SC60/10	M10	50	62	2	30	8,5	85	100	60	2140	3,66	1
A2SC60/12	M12	50	62	2	30	8,5	85	100	60	2140	3,66	1
A2SC90/12	M12	72	92	3	44	10,5	110	130	60	3430	3,02	1
A2SC90/14	M14	72	92	3	44	10,5	110	130	60	3430	3,02	1
A2SC90/16	M16	72	92	3	44	10,5	110	130	60	3430	3,02	1
A2SC120/16	M16	95	119	4	48	16,5	160	190	60	6410	3,71	1
A2SC120/24	M24	95	119	4	48	16,5	160	190	60	6410	3,71	1
A2SC60/10-45	M10	50	62	2	30	8,5	85	100	45	1920	5,03	1
A2SC60/12-45	M12	50	62	2	30	8,5	85	100	45	1920	5,03	1
A2SC90/12-45	M12	72	92	3	44	10,5	110	130	45	3460	5,05	1
A2SC90/14-45	M14	72	92	3	44	10,5	110	130	45	3460	5,05	1



# Pryžové antivibrační prvky - čtyřhranné - s přírubou

## Série SF

- Kombinace závitů:  
vnější + příruba
- Materiál:  
pryž + ocel pozinkovaná

### Technické údaje:

Základní materiál: Pryž NR/SBR

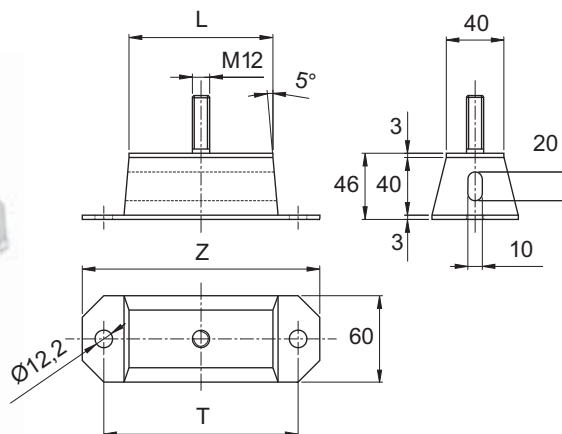
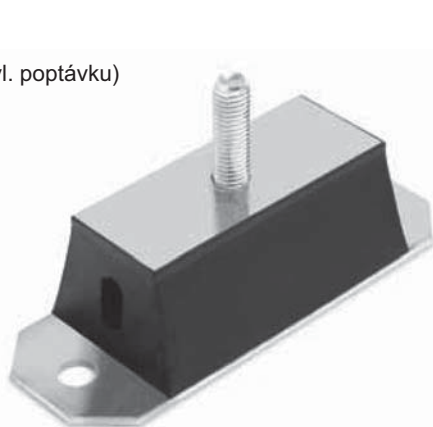
Tvrdość pryže: 60 Shore A

45 Shore A (na zvl. poptávku)

Tolerance tvrdosti: +/-5%

Obj. číslo	L	T	Z	Max. zatížení v tlaku (N)	Velikost balení (ks)
A2SF50	50	85	115	5000	1
A2SF100	100	135	165	12000	1
A2SF150	150	185	215	14000	1
A2SF200	200	235	265	16000	1

Jiné délky šroubů na zvl. poptávku



# Pryžové antivibrační prvky "LongLife" - čtyřhranné - s přírubou

## Série SL

- Kombinace závitů:  
vnější + příruba
- Materiál:  
pryž + ocel pozinkovaná

### Technické údaje:

Základní materiál: Pryž NR/SBR

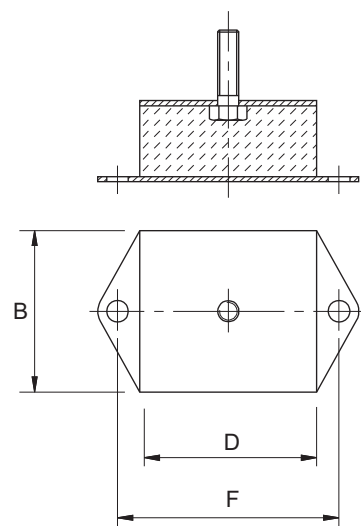
Tvrdość pryže: 60 Shore A

45 Shore A (na zvl. poptávku)

Tolerance tvrdosti: +/-5%

Obj. číslo	B	D	F	Max. zatížení v tlaku (N)	Velikost balení (ks)
A2SL60	70	80	105	9500	1

Jiné délky šroubů na zvl. poptávku



# Antivibrační tyče

## Série B

- Materiál:  
pryž + ocel pozinkovaná

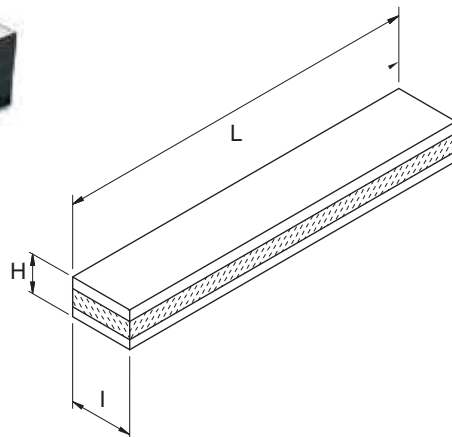
Technické údaje:

Základní materiál: Pryž NR/SBR

Tvrdost pryže: 60 Shore A

Tolerance tvrdosti: +/-5%

Obj. číslo	H	I	L	Tloušťka ocel. pásků (mm)	Max. zatížení v tlaku (N)	Velikost balení (ks)
A2B50L	50	50	1000	10	140 / cm <sup>2</sup>	1
A2B60L	60	60	1000	10	140 / cm <sup>2</sup>	1
A2B80L	60	80	1000	10	140 / cm <sup>2</sup>	1
A2B100L	60	100	1000	10	140 / cm <sup>2</sup>	1



# Pryžová deska

## Série CQ 200

- Materiál:  
pryž

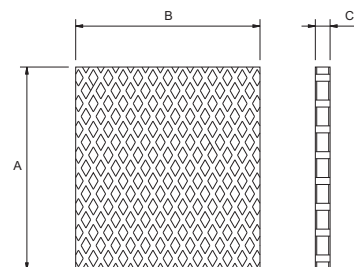
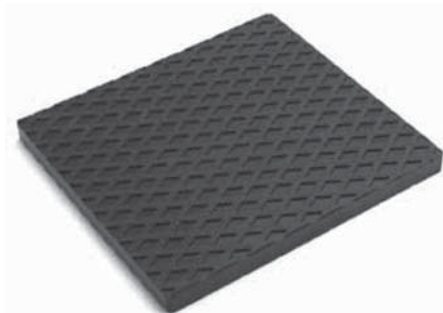
Technické údaje:

Základní materiál: Pryž NR/SBR

Tvrdost pryže: 60 Shore A

Tolerance tvrdosti: +/-5%

Obj. číslo	A	B	C	Max. zatížení v tlaku (N)	Velikost balení (ks)
A2CQ200	220	201	16	150 / cm <sup>2</sup>	1



NÝTOVACÍ TECHNIKA  
A UPEVŇOVACÍ PRVKY

**Jak nás najdete ?...**

Sídlo firmy:

Brno-Černovice

Faměrovo nám. 32, PSČ 618 00

tel.: 548 422 251, fax: 548 422 250

e-mail: [prodej@arcus.cz](mailto:prodej@arcus.cz)

[www.arcus.cz](http://www.arcus.cz)

Pobočka v SR:

971 01 PŘEVIDZA - SK

Nadžazdová 2768/2k

(býv. Sebedražská cesta 1)  
(vjezd vedle čerpací stanice JET)

tel.: 00421 - 46 54 20 331, 46 54 20 287

fax: 00421 - 46 54 25 065

e-mail: [arcus.sk@arcus.sk](mailto:arcus.sk@arcus.sk)

[www.arcus.sk](http://www.arcus.sk)

